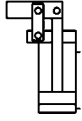


N° 6959C

Garra articulada

de doble efecto
presión de servicio máx. 250 bar,
Presión de servicio mín. 25 bar.



Nº de pedido	Artículo n°	Fuerza de fijación F1 a 100 bares* [kN]	Fuerza de fijación F1 a 250 bares* [kN]	Fuerza de tracción F5 a 100 bares [kN]	Fuerza de tracción F5 a 250 bares [kN]	Volumen de aceite Sp [cm³]	Volumen de aceite Lo [cm³]	Efect. la superficie del émbolo Sp [cm²]	Efect. la superficie del émbolo Lo [cm²]	Md máx. [Nm]	Peso [g]
325563	6959C-12	0,7	1,7	1,1	2,8	1,7	0,9	1,1	0,6	2,4	188
325019	6959C-16	1,2	3,1	2,0	5,0	3,2	1,4	2,0	0,9	3,6	350
324905	6959C-20	1,9	4,9	3,1	7,8	6,0	2,6	3,1	1,4	10,0	590
324657	6959C-25	3,2	8,0	4,9	12,2	10,3	3,7	4,9	1,8	21,0	1155
325589	6959C-32	5,2	12,9	8,0	20,1	21,7	9,5	8,0	3,5	43,0	2125

Sp = fijar, Lo = aflojar

* Fuerza de sujeción al utilizar la palanca de sujeción estándar

Acabado:

Cilindro hidráulico tipo cartucho enchufable. Fijación superior con cuatro tornillos cilíndricos (resistencia mín. 10.9), están incluidos en el volumen de suministro. Todas las piezas de acero bonificado, templado y pavonado. Vástago del émbolo y perno de articulación de acero bonificado, templado, y nitrurado. Rascador de bronce adicional para proteger el vástago del émbolo.

Se suministra con perno de bisagra y cubrejuntas de tracción, pero sin palanca de sujeción. Suministro de aceite mediante canal de aceite en el cuerpo del dispositivo.

Aplicación:

La garra articulada de doble efecto es particularmente adecuada para la sujeción en orificios de la pieza.

Características:

Diseño compacto. Distancia pequeña en caso de disposición en serie. Cambio sencillo de las palancas de sujeción con la garra articulada montada. El eje central de la palanca de sujeción y el punto de presión en la pieza siempre están en el mismo plano en (Z). De este modo no es posible ningún movimiento relativo en la pieza de trabajo. El cartucho integrado está graduado. Por lo tanto las juntas tóricas radiales no pueden dañarse durante el montaje o desmontaje en los canales transversales.

Nota:

En palancas estándar la relación de B y C es de 1 a 1,5.

En el mecanizado de la palanca en bruto las desviaciones que originan una fuerza de sujeción F1 mayor sólo están permitidas es casos excepcionales.

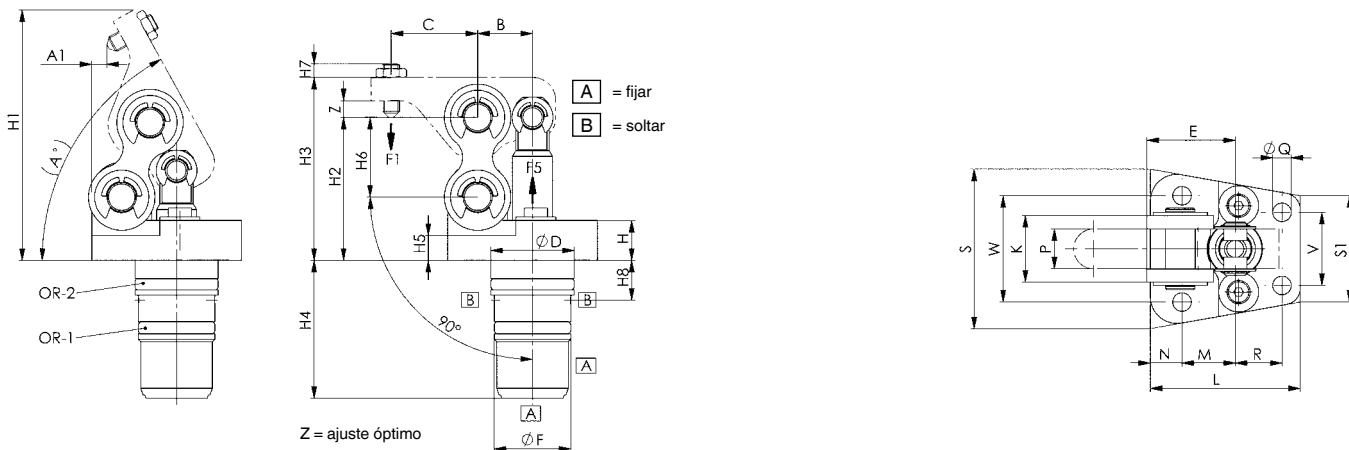
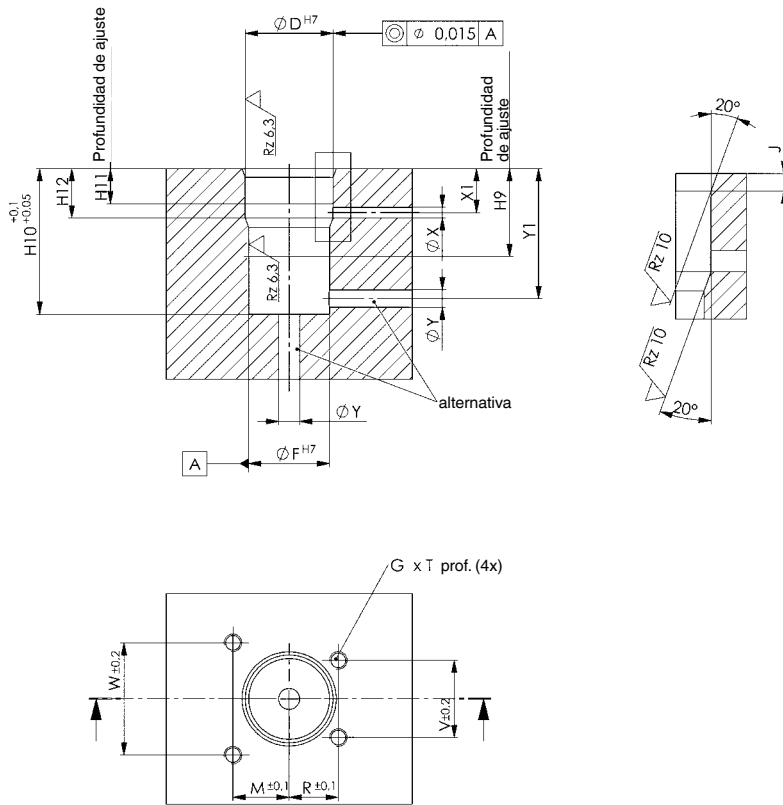


Tabla de medidas:

Nº de pedido	Artículo n°	A	A1	B	C	ØD	E	ØF	H	H1	H2	H3	H4	H5	H6	H7	H8	K	L	M	N	P	R	ØQ	S	S1	V	W	Z	OR-1 Junta tórica n° ped.	OR-2 Junta tórica n° ped.
325563	6959C-12	60,0°	3,0	13,5	22	20	21,0	17	10,0	58,9	33	41,5	34,0	5,5	18	3,5	11,5	16	37,5	15,0	6,0	10	12,0	4,6	42	28	18	29	4	409953	339572
325019	6959C-16	61,0°	5,6	16,5	26	25	26,5	23	12,0	75,2	43	55,0	41,5	7,5	24	4,0	12,0	20	45,0	16,0	9,5	12	14,0	5,6	48	32	22	32	4	407148	409664
324905	6959C-20	60,8°	5,5	19,5	31	30	30,5	28	14,5	84,8	47	60,0	50,0	9,0	26	7,0	16,5	27	51,5	21,0	9,5	15	16,0	6,5	56	38	28	42	5	321570	490342
324657	6959C-25	54,3°	1,0	24,0	37	38	37,5	36	16,0	106,4	61	76,0	52,5	11,5	34	5,0	17,0	34	65,0	30,5	7,0	20	20,5	8,5	72	46	34	54	5	321018	492728
325589	6959C-32	53,9°	4,2	30,0	45	47	47,5	45	16,0	131,0	75	92,0	62,5	11,5	44	13,0	17,3	42	82,0	38,5	9,0	24	25,5	10,5	87	56	40	65	5	321190	321190

Se reserva el derecho de cambios técnicos.

Medidas de montaje:



Medidas de montaje:

Nº de pedido	Artículo nº	Ø D H7	Ø F H7	G x T	H9	H10	H11	H12	J	M	R	V	W	Ø X	X1	Ø Y	Y1
325563	6959C-12	20	17	M4x12	25	34,0	10	14	2,5	15,0	12,0	18	29	4	11,0-12	6	28-31
325019	6959C-16	25	23	M5x10	25	41,5	10	14	2,5	16,0	14,0	22	32	4	11,5-12	6	27-38
324905	6959C-20	30	28	M6x13	36	50,0	14	20	3,3	21,0	16,0	28	42	4	15,0-18	6	38-47
324657	6959C-25	38	35	M8x16	38	52,5	14	20	2,5	30,5	20,5	34	54	4	13,0-18	6	39-49
325589	6959C-32	47	45	M10x22	46,5	62,5	15	21	2,5	38,5	25,5	40	65	4	13,0-19	6	48-59



Se reserva el derecho de cambios técnicos.