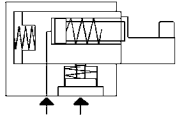


N° 6965

Garra de compensación hidráulica

de simple efecto, con retroceso por muelle, presión de servicio máx. 100 bar.



CAD

N° de pedido	Artículo n°	Fuerza de sujeción máx. [kN]	Fuerza de bloqueo máx. [kN]	Carrera de fijación [mm]	Carrera de compensación [mm]	Pivotes- Ø	OR-1 Junta tórica n° ped.	Peso [g]
320333	6965-08-00	2	1	12	3	16,0*	550265	1675
320341	6965-08-01	2	1	12	3	5,5	550265	1675
320358	6965-08-02	2	1	12	3	8,5	550265	1675

* Pieza bruta sin templar

Acabado:

Cuerpo de acero pavonado. Émbolo de acero cementado, templado y rectificado. Completo con cuatro tornillos de fijación M6 x 70 y junta tórica para conexiones por colector. Suministro de aceite mediante conexión roscada o canal de aceite en el cuerpo del dispositivo.

Aplicación:

La garra de compensación hidráulica se utiliza en dispositivos para sujetar piezas con zonas inestables o flotantes y evitar vibraciones o deformaciones. Pueden utilizarse varias garras hidráulicas de compensación sin que la pieza se deforme.

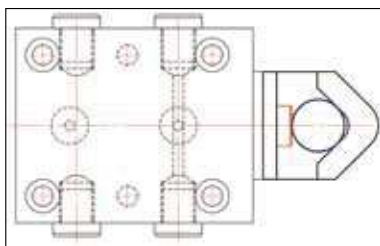
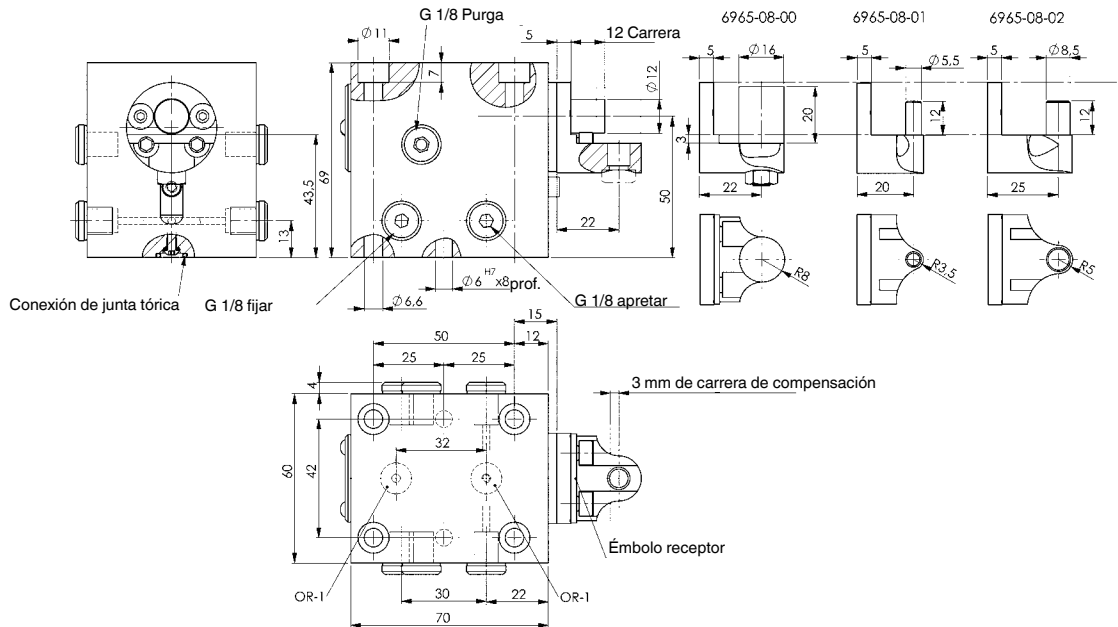
Características:

El émbolo de sujeción almacenado a flote tiene una carrera de compensación de 3 mm y así permite también la fijación de piezas con grandes divergencias de forma o con tolerancias de forma imprecisas y diferentes. Tras el proceso de fijación y mediante una válvula de secuencia se efectúa el bloqueo del émbolo de sujeción en la posición final. El alojamiento de la pieza en la grapa de compensación se puede cambiar sin problemas y se puede ajustar sencilla y rápidamente a los diferentes contornos de la pieza mediante el cambio correspondiente del alojamiento de la pieza.

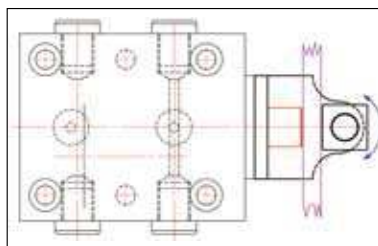
Nota:

No utilice la garra de compensación hidráulica sin pieza de trabajo, ya que podría dañar el muelle o reducir su fuerza de retroceso.

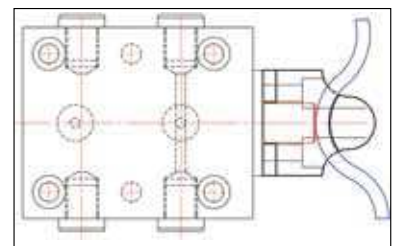
En el caso de cilindros de simple efecto existe el peligro de penetración de líquidos refrigerantes por el filtro de aire durante la fase de retroceso. Por consiguiente, es aconsejable proteger la entrada de líquidos en la cámara del muelle mediante la colocación de un dispositivo apropiado o de un tubo de aireación en un lugar protegido. Purgue cuidadosamente el circuito hidráulico.



Fijar piezas de trabajo en el perno unido en bloque



Fijación en elemento de enfriamiento



Fijación en contornos de acuerdo con datos CAD

Se reserva el derecho de cambios técnicos.