

## N° 6972D

### Mordaza hidráulica de empuje oblicuo

de doble efecto,  
Presión de servicio máx. 400 bar.



N° de pedido	Artículo n°	Fuerza de fijación a 400 bares Sp [kN]	Fuerza de fijación a 400 bares Lo [kN]	Carrera H [mm]	Émbolo-Ø [mm]	Volumen de aceite Sp [cm³]	Volumen de aceite Lo [cm³]	Md máx. [Nm]	Peso [g]
320150	6972D-12	12	4,5	8	20	2,5	0,9	17	1500
320168	6972D-20	20	9,6	10	25	4,9	2,5	25	2900
320614	6972D-32	32	12,5	12	32	9,7	4,0	46	4900

Sp = fijar, Lo = aflojar

#### Acabado:

Cuerpo base de acero bonificado y pavonado. Pistón templado por cementación y rectificado. Mordaza intercambiable. La versión estándar se suministra con mandíbula estriada y templada. Completa con 4 tornillos de fijación según ISO, junta tórica y tapones roscados de aceite, rascador de suciedad en el bulón de sujeción. Suministro de aceite mediante conexión roscada o canal de aceite en el cuerpo del dispositivo.

#### Aplicación:

La mordaza de empuje es apropiada en sujeciones laterales dejando libre de obstáculos la cara superior de la pieza para su posterior mecanizado. El sistema hidráulico permite conseguir elevadas fuerzas de sujeción y de empuje. Esta mordaza se puede utilizar en cuerpos de dispositivos con un suministro de aceite sin conductos. La fijación se realiza con cuatro tornillos desde arriba.

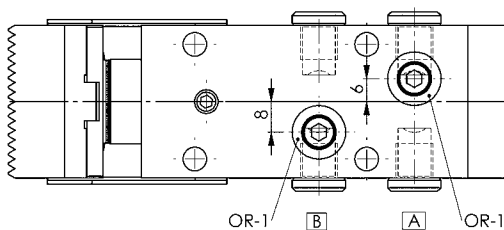
#### Características:

El modo de funcionamiento (doble efecto) permite movimientos de retroceso rápidos y seguros, independientemente de la longitud de los tubos de conexión de aceite o de la cantidad de elementos por circuito de sujeción. Los movimientos verticales y horizontales son independientes el uno del otro (no acoplados forzosamente), por lo que permiten conseguir una máxima fuerza de amarre y de empuje hacia abajo. El tornillo de fijación situado detrás de la mandíbula evita el levantamiento de la mordaza durante su funcionamiento. Apropiado para la instalación en dispositivos. El nuevo diseño de conexión de la mandíbula mediante un tope de goma garantiza un deslizamiento sin juego.

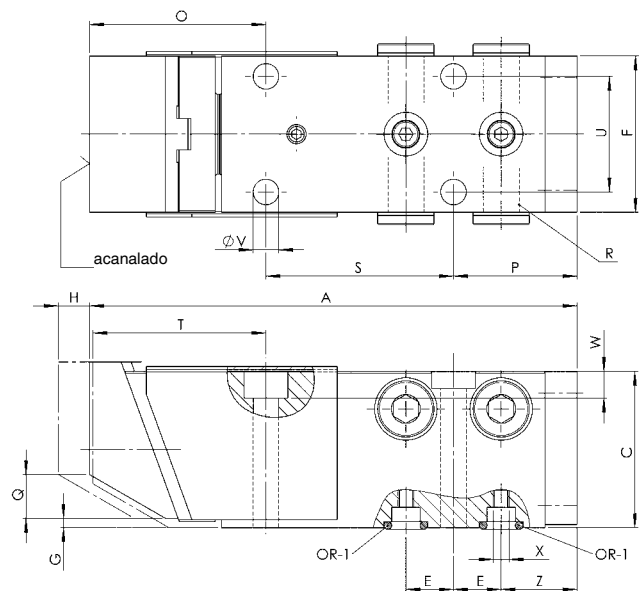
#### Nota:

La carrera máxima de empuje hacia abajo de la mandíbula no puede superar la cuota G. ¡No fuerce los tornillos de fijación! Tenga en cuenta el par máximo de apriete de los tornillos. El orificio de aceite de la cara inferior está cerrado con junta tornillo ISO 4761 - M 5x10. Presión de servicio mínima 40 bar. Grandes posibilidades de variación gracias a la toma de aceite a ambos lados y al canal de aceite inferior. La mordaza y el émbolo hidráulico están unidos entre sí de forma articulada, de manera que no se transfiere ningún momento de flexión al émbolo y, por lo tanto, se consigue una vida útil más larga. Fuerza de tracción baja = aprox. 1/3 de la fuerza de fijación correspondiente.

#### N° 6972D-12



#### N° 6972D-20 y 6972D-32



#### Tabla de medidas:

N° de pedido	Artículo n°	~A	C	E	F	G	H	O ±0,5	P	Q	R	S	T	U ±0,1	ØV	W	X	Z	Tornillo (cada 4 pzs.)	OR-1 Junta tórica n° ped.
320150	6972D-12	122	40	12,50	40	2	8	40,5	36,5	8,5	G1/8	45	39,5	30	6,2	7,0	M5	24,0	M6x50	114405
320168	6972D-20	156	50	15,25	50	3	10	56,5	39,5	14,0	G1/4	60	55,5	37	8,2	8,5	M5	24,3	M8x60	114405
320614	6972D-32	167	65	15,25	65	3	12	64,0	42,8	17,0	G1/4	60	63,0	48	10,2	10,5	M5	27,5	M10x75	114405

