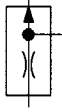


N° 6984-30

Control de apoyo neumático

presión de servicio máx. 10 bar.



N° de pedido	Artículo n°	Carrera máx. [mm]	Fuerza elástica mín. [N]	Fuerza elástica máx. [N]	Peso [g]
325217	6984-30	5	1,9	2,6	36

Acabado:

Caja de acero bonificado, bruído. Émbolo templado, nitrurado y rectificado. Muelle de presión de acero fino.

Aplicación:

El control de apoyo se utiliza en dispositivos en los que para la habilitación del mecanizado debe existir una señal indicando que la pieza está colocada correctamente. En piezas ligeras debería fijarse primero y después aplicar el aire comprimido.

Características:

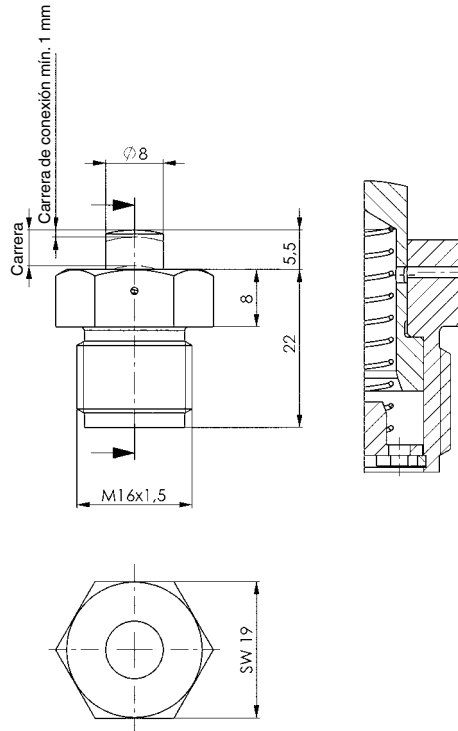
El control de apoyo funciona como una tobera neumática de retención. En posición inicial el émbolo está extendido con un muelle de presión. Cuando hay aire comprimido acumulado, éste fluye hacia el exterior a través del émbolo hueco y del orificio de escape radial de la caja del control de apoyo. En cuanto se coloca una pieza y se presiona el émbolo hacia abajo 1 mm como mínimo, se cierra el orificio de escape. El flujo de aire es retenido y la presión de aire interna aumenta. El valor de presión debe ser transmitido al control desde un convertidor de señales de presión adecuado. El sistema es relativamente insensible a las virutas finas.

Nota:

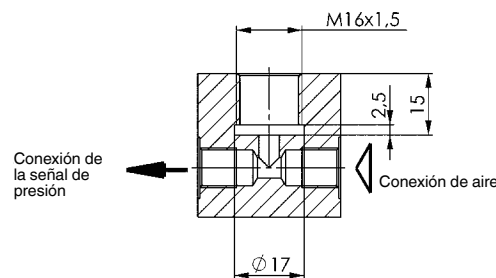
El convertidor de señales de presión no se incluye en el suministro.

Superficie efectiva del émbolo con tobera cerrada = 0,95 cm²

Fuerza del émbolo = superficie del émbolo x presión de aire + fuerza de resorte



Medidas de montaje:



CAD



Se reserva el derecho de cambios técnicos.