

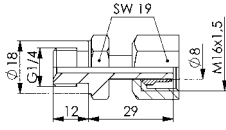
## N° 6994-01

### Racor recto tubo-rosca, serie pesada

para tubos de acero de 8 mm de  $\varnothing$  exterior, de 4 mm de  $\varnothing$  interior, con bicono.



CAD



N° de pedido	Artículo n°	Presión efectiva máx.	Peso
		[bar]	[g]
160184	6994-01	630	50

#### Acabado:

Según DIN 3852 Forma B, mediante junta de obturación o anillo obturador y bicono o anillo tórico.

#### Nota:

Atención: ¡No utilice cinta de teflón!

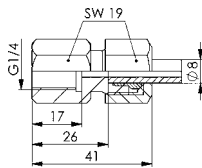
## N° 6994-02

### Racor recto hembra, serie pesada

para tubos de acero de 8 mm de  $\varnothing$  exterior, de 4 mm de  $\varnothing$  interior, con bicono.



CAD



N° de pedido	Artículo n°	Presión efectiva máx.	Peso
		[bar]	[g]
160192	6994-02	630	60

#### Acabado:

Según DIN 3852 Forma B, mediante junta de obturación o anillo obturador y bicono o anillo tórico.

#### Nota:

Atención: ¡No utilice cinta de teflón!

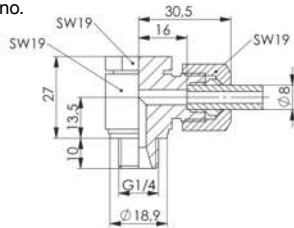
## N° 6994-03

### Racor en codo orientable, serie pesada

para tubos de acero de 8 mm de  $\varnothing$  exterior, de 4 mm de  $\varnothing$  interior, con bicono.



CAD



N° de pedido	Artículo n°	Presión efectiva máx.	Md máx.	Peso
		[bar]	[Nm]	[g]
160358	6994-03	500	50	103

#### Acabado:

Según DIN 3852 Forma B, mediante junta de obturación o anillo obturador y bicono o anillo tórico.

#### Nota:

Atención: ¡No utilice cinta de teflón!

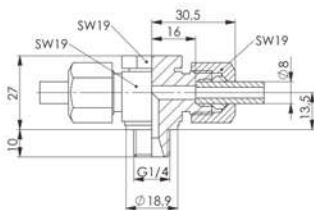
## N° 6994-04

### Racor en T orientable, serie pesada

para tubos de acero de 8 mm de  $\varnothing$  exterior, de 4 mm de  $\varnothing$  interior, con bicono.



CAD



N° de pedido	Artículo n°	Presión efectiva máx.	Md máx.	Peso
		[bar]	[Nm]	[g]
170266	6994-04	500	50	122

#### Acabado:

Según DIN 3852 Forma B, mediante junta de obturación o anillo obturador y bicono o anillo tórico.

#### Nota:

Atención: ¡No utilice cinta de teflón!

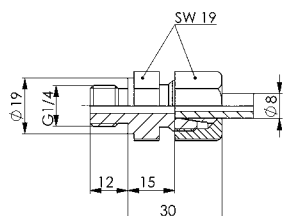
## N° 6994-05

### Racor recto tubo-rosca, serie pesada

para tubos de acero de 8 mm de  $\varnothing$  exterior, de 4 mm de  $\varnothing$  interior, con bicono.



CAD



N° de pedido	Artículo n°	Presión efectiva máx.	Peso
		[bar]	[g]
175323	6994-05	630	55

#### Acabado:

Según DIN 3852 Forma B, mediante junta de obturación o anillo obturador y bicono o anillo tórico.

#### Nota:

Atención: ¡No utilice cinta de teflón!