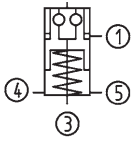


N° 6107HA-20-07

Module de serrage à intégrer avec obturation centrale pour solutions d'automatisation

Ouverture hydraulique.
Soufflage pneumatique.
Pression de service : 60 bars - 70 bars.
Couvercle et piston trempés.
Précision de répétabilité < 0,005 mm.
Avec contrôle d'ouverture (pneum.) et contrôle d'appui (pneum.).



| Code | Modèle | Force de traction jusqu'à [kN] | Force de maintien* [kN] | Soufflage | Poids [Kg] |
|--------|--------|--------------------------------|-------------------------|-----------|------------|
| 550279 | K20 | 20 | 55 | ● | 1,4 |

Description:

Avec obturateur central, soufflage, contrôle d'appui et contrôle d'ouverture.

Utilisation:

Système de bridage du point zéro pour solutions d'automatisation, pour un temps de serrage optimisé lors de l'usinage avec ou sans enlèvement de copeaux.

Remarque:

Obturation centrale avec fonction de nettoyage des surfaces d'appui.

Fixation et montage des tirettes de serrage via la vis à tête fraisée DIN ISO M12.

Contrôle d'ouverture : pression de retenue avec le module de serrage ouvert, débit avec module de serrage verrouillé.

Contrôle d'appui via la fonction de soufflage : pression de retenue en cas de palette de changement installée.

Le module de serrage à intégrer s'ouvre hydrauliquement et se verrouille mécaniquement par la force de ressort. Le désaccouplement ultérieur de la conduite sous pression est possible à tout moment (le module est bridé sans pression).

Le module de serrage a quatre raccords :

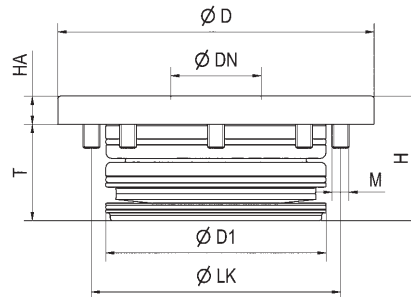
1 = ouverture hydr.

3 = soufflage et contrôle d'appui pneum.

4 = contrôle d'ouverture pneum. en entrée

5 = contrôle d'ouverture pneum. en sortie

* Veuillez respecter la notice de montage.



Dimensions:

| Code | Modèle | ØD | ØDN | ØD1 | H | HA | ØLK | M | T |
|--------|--------|-----|-----|-----|----|----|-----|----|----|
| 550279 | K20 | 112 | 32 | 78 | 44 | 10 | 88 | M6 | 34 |

