

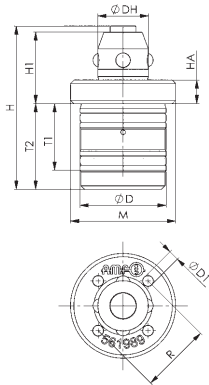
Nr. 6215P-01

Spannmodul, Einschraubversion

Öffnen pneumatisch.
Betriebsdruck Öffnen: min. 5 bar - max. 12 bar.
Gehäuse und Kolben gehärtet.
Wiederholgenauigkeit < 0,1 mm.



NEU!



Bestell-Nr.	Größe	Einzugs-/Verschlusskraft bis		Haltekraft*		Gewicht
		[N]		[N]		
561989	K01	100		1000		40

Anwendung:

Pneumatisches Nullpunktspannsystem zum rüstzeitoptimierten Spannen bei der spanlosen Bearbeitung in allen Bereichen, wie auch in der Lebensmittel-, Pharma- und Chemieindustrie. Ideal geeignet für Anwendungen im Transfer-Automationsbereich, da keine Störkontur auf der Unterseite der Wechselpalette vorhanden ist.

Hinweis:

Das Nullpunktspannsystem wird pneumatisch geöffnet (1) und durch Federkraft mechanisch verriegelt. Anschließende Abkopplung der Druckleitung ist jederzeit möglich (Nullpunktspannsystem ist drucklos gespannt).

Als Auflagefläche dient die Grundplatte, in welche das Nullpunktspannsystem eingeschraubt ist.
* Bitte beachten Sie die Montageanleitung.

Auf Anfrage:

- Einbauzeichnungen

Zubehör



Nr. 6214ZM-01, Seite 135 Nr. 6214ZN-01-01, Seite 123 Nr. 6214ZN-01-02, Seite 123

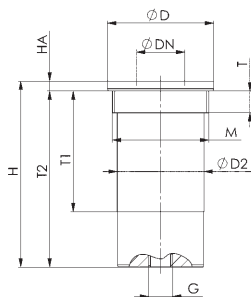
Maßtabelle:

Bestell-Nr.	Größe	ØD	ØD1	ØDH	H	H1	HA	M	R	T1	T2
561989	K01	18	2,2	10,6	34,3	15	4,95	M22 x 1	14,75	14	18

Nr. 6203L-02

Einbau-Spannmodul, Einschraubversion

Öffnen pneumatisch.
Betriebsdruck Öffnen: min. 6 bar - max. 14 bar.
Deckel und Kolben gehärtet.
Wiederholgenauigkeit < 0,02 mm.



Bestell-Nr.	Größe	Einzugs-/Verschlusskraft bis		Haltekraft*		Gewicht
		[N]		[N]		
427286	K02	235		6000		48

Anwendung:

Nullpunktspannsystem zum rüstzeitoptimierten Spannen bei der spanenden und spanlosen Bearbeitung.

Hinweis:

Das Einbau-Spannmodul hat hohe Halte-, Einzugs- und Verschlusskräfte. Dieses wird pneumatisch geöffnet (1) und durch Federkraft mechanisch verriegelt. Anschließende Abkopplung der Druckleitungen ist jederzeit möglich (Modul ist drucklos gespannt).

Das Spannmodul hat einen Anschluss:

1x pneum. Öffnen (1).

Zur einfachen Montage empfehlen wir den AMF-Stirnlochschlüssel Bestell-Nr. 50914.

* Bitte beachten Sie die Montageanleitung.

Auf Anfrage:

- Einbauzeichnungen

Zubehör



Nr. 6203ZN-02, Seite 125

Maßtabelle:

Bestell-Nr.	Größe	ØD	ØDN	ØD2	G	H	HA	M	T	T1	T2
427286	K02	22	10	18	M5	38,5	2,05	M20x1,5	4,5	25	36,45

Technische Änderungen vorbehalten.