

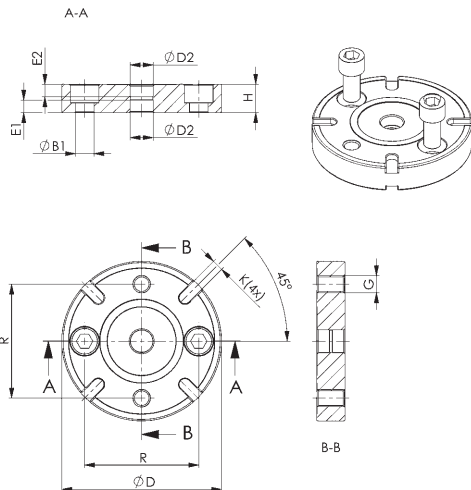
## Nr. 6210IZ

### Zwischenelement mit Indexierung

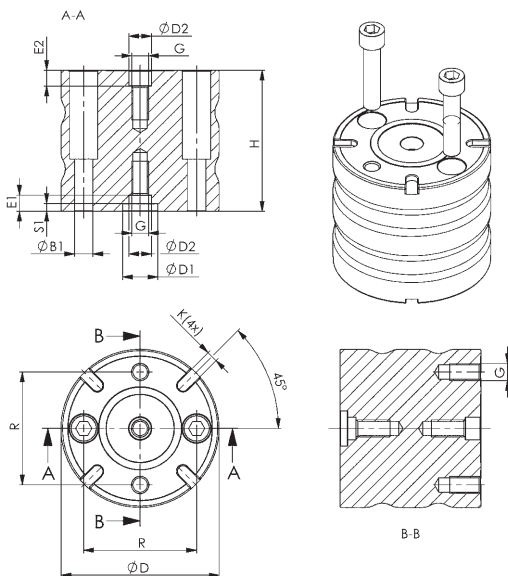
Vergütungsstahl, plasmanitriert und brüniert.



Höhe 20 und 30 mm



Ab Höhe 40 mm



Bestell-Nr.	Größe	H ±0,01	Gewicht [g]
531996	K10	20	632
559684	K10	28	940
532010	K10	30	987
532036	K10	40	1327
532051	K10	50	1651
532077	K10	60	2001
532093	K10	80	2713
532119	K10	100	3429
532135	K20	20	1361
532150	K20	30	2087
532176	K20	40	2788
532192	K20	50	3439
532218	K20	60	4165
532234	K20	80	5632
532242	K20	100	6980

### Anwendung:

Die Zwischenelemente mit Indexierung werden als Höhenadapter für Werkstücke und Spannvorrichtungen eingesetzt und auf die Grundelemente montiert. Das Spannen der Werkstücke wird mittels der Aufbauelemente durchgeführt.

Dieses Spannsystem kann eingesetzt werden, um Werkstücke für eine 5-Seitenbearbeitung auf die notwendige Bearbeitungshöhe in der Maschine zu bringen oder um Werkstücke mit Absätzen und unterschiedlichen Spannhöhen sicher und schnell auf dem Maschinentisch aufzuspannen. Durch die Möglichkeit der 4-fach 90° Indexierung können Werkstücke bei großen Bearbeitungskräften gegen das radiale Verdrehen gesichert werden.

### Vorteil:

Einfaches, schnelles und flexibles Aufspannen von komplexen Werkstückkonturen auf dem Maschinentisch. Besonders geeignet um Werkstücke oder Spannvorrichtungen auf die notwendigen Bearbeitungshöhen in der Werkzeugmaschine zu nivellieren und diese sicher zu spannen.

### Hinweis:

Für die Adaption auf Nullpunkt-Spannmodulen ist in das Zwischenelement, ausgenommen sind die Bauhöhen H 20 und 30, die Aufnahmebohrung für die Spannbolzen, entsprechend der Größe K10 und K20, bereits eingebracht.

Werden zwei oder mehr Zwischenelemente eingesetzt, können diese mittels Zentrierhülsen axial ausgerichtet und anschließend verschraubt werden. Die 2 Stück Schrauben sind im Lieferumfang enthalten.

Bei Befestigung auf AMF-Rasterplatten Schraubenlängen beachten!

Bestell-Nummern der Zentrierhülsen:

- Größe K10: Best.-Nr. 535732

- Größe K20: Best.-Nr. 78006

Bestell-Nummer für die Nutensteine: 430264

### Maßtabelle:

Bestell-Nr.	Größe	ØB1	ØD	ØD1 0/+0,01	ØD2 F7	Zyl.-Schraube DIN84 od. ISO4762	E1	E2	G	K F6	R	S1
531996	K10	9	78	-	15	M8x30	5,0	13,0	M8	8	50	-
559684	K10	9	78	-	15	M8x30	5,0	13,0	M8	8	50	-
532010	K10	9	78	-	15	M8x30	5,0	13,0	M8	8	50	-
532036	K10	9	78	15	15	M8x30	5,0	13,0	M8	8	50	3,5
532051	K10	9	78	15	15	M8x50	5,0	13,0	M8	8	50	3,5
532077	K10	9	78	15	15	M8x50	5,0	13,0	M8	8	50	3,5
532093	K10	9	78	15	15	M8x50	5,0	13,0	M8	8	50	3,5
532119	K10	9	78	15	15	M8x50	5,0	13,0	M8	8	50	3,5
532135	K20	13	112	-	16	M12x25	9,0	9,0	M12	8	80	-
532150	K20	13	112	-	16	M12x25	11,5	11,25	M12	8	80	-
532176	K20	13	112	25	16	M12x25	11,5	11,25	M12	8	80	5,5
532192	K20	13	112	25	16	M12x55	11,5	11,25	M12	8	80	5,5
532218	K20	13	112	25	16	M12x55	11,5	11,25	M12	8	80	5,5
532234	K20	13	112	25	16	M12x55	11,5	11,25	M12	8	80	5,5
532242	K20	13	112	25	16	M12x55	11,5	11,25	M12	8	80	5,5