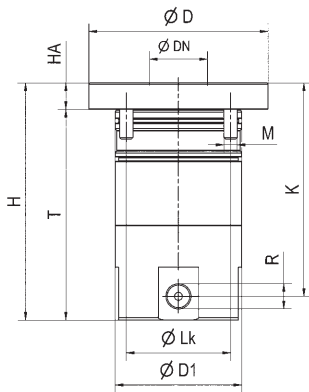


## Nr. 6370KARH

### Kompaktzylinder

Öffnen hydraulisch.  
 Betriebsdruck Öffnen: min. 50 bar - max. 60 bar.  
 Deckel und Kolben gehärtet.  
 Wiederholgenauigkeit < 0,005 mm.



Bestell-Nr.	Größe	Einzugs-/Verschlusskraft bis		Gewicht
		[kN]	Haltekraft* [kN]	
303503	K10	1,3	25	2,5

### Anwendung:

Zum Nachrüsten von modularen Winkeln und Würfeln. Auch bei geringen Wandstärken einsetzbar.

### Hinweis:

Es gibt standardmäßig fünf Anschlussmöglichkeiten. Vier Anschlüsse sind seitlich an der Mantelfläche in 90° Anordnung angebracht. Außerdem besteht eine Anschlussmöglichkeit an der Bodenfläche des Kompaktzylinders.

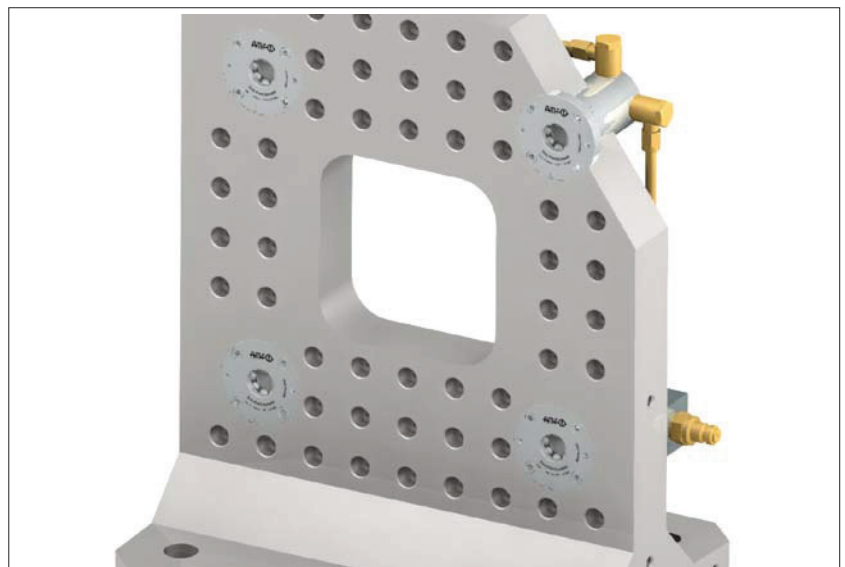
\* Bitte beachten Sie die Montageanleitung.

### Auf Anfrage:

- Einba Zeichnungen

### Maßtabelle:

Bestell-Nr.	Größe	ØD	ØDN	ØD1	H	HA	K	ØLK	M	R	T
303503	K10	68	22	48	90	10	81	4x56	M6	G1/8	80



Technische Änderungen vorbehalten.