

# GAINE ANACONDA MULTIFLEX TYPE SLI-316



## Flexibilité et exceptionnelle résistance à la corrosion

La gaine SLI-316 est réalisée en acier inoxydable AISI-316 et utilisée lorsqu'une protection mécanique ou contre les agressions chimiques est requise ou bien encore une résistance à des températures élevée est requise, mais sans exigence d'étanchéité. Parmi les domaines d'application, on trouve entre autres, les fonderies d'acier et d'aluminium, la marine et les industries navales.



Simple agrafage

### Matériaux et construction:

**Construction:** gaine simple agrafage en acier inoxydable AISI-316.

**Température d'utilisation:** -100 °C à +600 °C.

**Couleur:** métal.



### Classification selon norme NEN-EN-IEC 61386:

**Résistance à l'écrasement:** classe 4, forte (1250 N).

**Résistance aux chocs:** classe 4, forte (6 J).

**Résistance à la traction:** classe 4, forte (1000 N).

**Indice de protection:** IP 40.

SLI-316	Diamètre		Rayon de courbure		Conditionnem. Standard		Petit conditionnement		Touret		Poids (Kg/m)
	Intérieur	Extérieur	Statique	Dynamique	Mètre	Réf. art.	Mètre	Réf. art.	Mètre	Réf. art.	
(Pouce)	(mm)	(mm)	(mm)	(mm)							
5/16"	10,1	12,8	50	65	30	600.610.2	-	-	-	-	0,15
3/8"	12,6	15,5	60	85	30	600.612.2	-	-	-	-	0,24
1/2"	16,0	18,9	75	110	30	600.616.2	-	-	-	-	0,26
3/4"	21,0	23,9	90	140	30	600.620.2	-	-	-	-	0,41
1"	26,5	30,0	120	170	30	600.626.2	-	-	-	-	0,55
1.1/4"	35,1	38,7	135	215	30	600.635.2	-	-	-	-	0,63

Les raccords pour gaine SLI-316 figurent page 1-19 et 1-20.



Multiflex	1/4"	5/16"	3/8"	1/2"	3/4"	1"	1 1/4"	1 1/2"	2"	2 1/2"	3"	4"
ISO	M12-M16	M16-M20	M16-M20	M20	M25	M32	M40	M50	M63	M75	M90	M105
Pg	7	9 - 11	11 - 13,5	16	21	29	36	42	48	-	-	-
NPT	-	-	1/2"	1/2"	3/4"	1"	1 1/4"	1 1/2"	2"	2 1/2"	3"	4"

# RACCORDS COMPACT, IP 40, EN INOX AISI-316, POUR SLI



## Raccord Anaconda de type Compact en acier inoxydable AISI-316 pour gaines Anaconda MULTIFLEX SL/SLI

Les raccords compact en acier inoxydable AISI-316 Anaconda conviennent à toutes les gaines Multiflex à exception des gaines RWS et RWA. Ils allient esthétique et exceptionnelle résistance à la corrosion. Ce sont les raccords le plus communément utilisés. Emploi d'un kit de raccordement composés d'une bague de serrage métallique afin d'avoir une tenue maximale à l'arrachement sur les gaines SL/SLI. Des raccords à 90° sont également disponibles. Le kit de serrage est livré séparément du raccord.



**Construction:** raccord en acier inoxydable AISI-316 comprenant quatre éléments: écrou, bague de serrage, virole et corps du raccord.

**Matériaux:** écrou et corps du raccord en acier inoxydable AISI-316. La virole est en acier inoxydable AISI-304 pour tous les diamètres.

**Température d'utilisation:** -55 °C à +260 °C en continu.

**Indice de protection:** IP 40.

**Couleur:** métal.



## Bague de serrage en laiton nickelé pour montage des raccords sur les gaines SLI-316



Filetage	SLI (Pouce)	Diamètre intérieur Min. (mm)	Filetage			Condition. Standard	Référence Article	Poids (Kg/100)
			ISO	Pg	NPT			
-	3/8"	-	M16 x 1,5	Pg 11	1/2" NPT	10	817.213.6	0,6
-	1/2"	-	M20 x 1,5	Pg 16	1/2" NPT	10	817.216.6	0,6
-	3/4"	-	M25 x 1,5	Pg 21	3/4" NPT	5	817.220.6	1,0
-	1"	-	M32 x 1,5	Pg 29	1" NPT	5	817.226.6	1,2
-	1.1/4"	-	M40 x 1,5	Pg 36	1.1/4" NPT	2	817.235.6	2,0

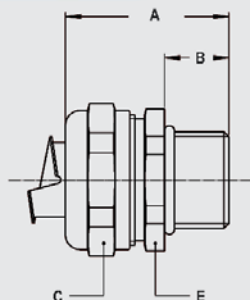
Le kit de raccordement mentionné ci-dessus pour les raccords pour SLI peut être utilisé avec tous les types de raccords Compact, selon la description du chapitre 5



## Raccord Compact mâle droit ISO en Inox AISI-316 (bague de serrage inclus)



Filetage ISO	SLI-316 (Pouce)	Diamètre intérieur Min. (mm)	Dimensions en mm					Condition. Standard	Référence Article	Poids (Kg/100)
			A	B	C	D	E			
M16 x 1,5	3/8"	11,0	31	10	26	-	24	10	712.116.96	4,5
M20 x 1,5	3/8"	11,0	31	10	26	-	24	10	712.117.96	4,6
M20 x 1,5	1/2"	14,5	32	10	29	-	27	10	712.120.96	5,0
M25 x 1,5	3/4"	19,4	33	10	35	-	33	5	712.125.96	7,6
M32 x 1,5	1"	24,7	36	12	45	-	42	5	712.132.96	12,9
M40 x 1,5	1.1/4"	33,3	40	13	53	-	50	2	712.140.96	18,0



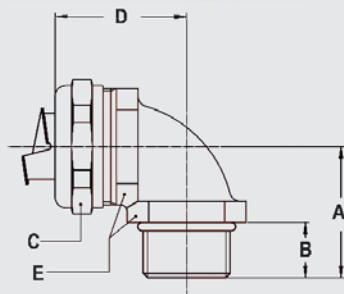
# RACCORDS COMPACT, IP 40, EN INOX AISI-316, POUR SLI



Raccord Compact mâle 90° ISO en Inox AISI-316  
(bague de serrage inclus)



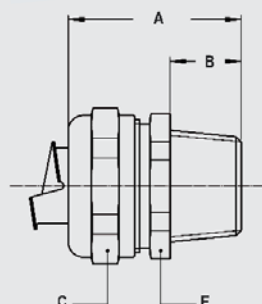
Filetage ISO	SLI-316 (Pouce)	Diamètre intérieur Min. (mm)	Dimensions en mm					Condition. Standard	Référence Article	Poids (Kg/100)
			A	B	C	D	E			
M16 x 1,5	3/8"	11,0	26	10	26	31	22	10	712.516.96	7,2
M20 x 1,5	3/8"	11,0	26	10	26	32	24	10	712.517.96	8,5
M20 x 1,5	1/2"	14,5	28	10	29	34	27	10	712.520.96	9,8
M25 x 1,5	3/4"	19,4	32	10	35	40	33	5	712.525.96	17,2
M32 x 1,5	1"	24,7	40	12	45	49	42	5	712.532.96	29,0
M40 x 1,5	1.1/4"	33,3	46	13	53	53	52	2	712.540.96	42,1



Raccord Compact mâle droit NPT en Inox AISI-316  
(bague de serrage inclus)



Filetage NPT	SLI-316 (Pouce)	Diamètre intérieur Min. (mm)	Dimensions en mm					Condition. Standard	Référence Article	Poids (Kg/100)
			A	B	C	D	E			
NPT 1/2"	3/8"	11,0	35	14	26	-	24	10	714.112.96	5,0
NPT 1/2"	1/2"	14,5	36	14	29	-	27	10	714.116.96	5,6
NPT 3/4"	3/4"	19,4	37	14	35	-	33	5	714.120.96	8,0
NPT 1"	1"	24,7	40	16	45	-	42	5	714.126.96	13,8
NPT 1.1/4"	1.1/4"	33,3	43	16	53	-	50	2	714.135.96	18,8



Raccord Compact mâle 90° NPT en Inox AISI-316  
(bague de serrage inclus)



Filetage NPT	SLI-316 (Pouce)	Diamètre intérieur Min. (mm)	Dimensions en mm					Condition. Standard	Référence Article	Poids (Kg/100)
			A	B	C	D	E			
NPT 1/2"	3/8"	11,0	30	14	26	32	24	10	714.512.96	8,8
NPT 1/2"	1/2"	14,5	32	14	29	34	27	10	714.516.96	10,2
NPT 3/4"	3/4"	19,4	36	14	35	40	33	5	714.520.96	17,7
NPT 1"	1"	24,7	44	16	45	49	42	5	714.526.96	29,5
NPT 1.1/4"	1.1/4"	33,3	49	16	53	53	52	2	714.535.96	43,4

