

ANACONDA MULTIFLEX SCHUTZSCHLAUCH TYP SLI



Flexibel und extra korrosionsbeständig

Der SLI ist aus Edelstahl hergestellt und wird verwendet wenn ein chemischer und mechanischer Schutz gefordert wird, er ist aber nicht flüssigkeitsdicht. Das Anwendungsgebiet sind die Stahlwerke, Aluminium-Gießereien, Marine und Schiffsbauindustrie.



Einhakprofil

Material und Konstruktion:

Konstruktion : Edelstahlband (AISI-304), Einhakprofil.

Temperaturbereich : -100 °C bis + 600 °C.

Farbe : Metallisch glänzend.



Klassifizierung, nach NEN-EN-IEC 61386.6:

Druckfestigkeit : Klasse 4, Schwer (1250 N).

Schlagfestigkeit : Klasse 4, Schwer (6 J).

Zugfestigkeit : Klasse 4, Schwer (1000 N).

Schutzklasse : IP 40.

SLI	Durchmesser		Biegeradius (cl)		Kleine Kartonrolle		Standard Kartonrolle		Spezielle Kartonrolle		Gewicht (Kg/m)
	Innen	Außen	Statisch	Dynamisch	Meter	Artikel Nr.	Meter	Artikel Nr.	Meter	Artikel Nr.	
NW (Zoll)	(mm)	(mm)	(mm)	(mm)							
5/16"	10,1	12,8	50	65	30	600.010.2	-	-	-	-	0,15
3/8"	12,6	15,5	60	85	30	600.012.2	-	-	-	-	0,24
1/2"	16,0	18,9	75	110	30	600.016.2	-	-	-	-	0,26
3/4"	21,0	23,9	90	140	30	600.020.2	-	-	-	-	0,41
1"	26,5	30,0	120	170	30	600.026.2	-	-	-	-	0,55
1.1/4"	35,1	38,7	135	215	30	600.035.2	-	-	-	-	0,63

* Für die Nennweiten 1.1/2" und größer liefern wir den UI Agraffschlauch (siehe Seite 1-29).

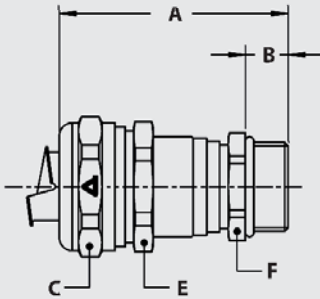
Die dazu gehörenden Verschraubungen für Multiflex SLI finden Sie auf den Seiten 1-12 bis 1-17.



Multiflex	1/4"	5/16"	3/8"	1/2"	3/4"	1"	1 1/4"	1 1/2"	2"	2 1/2"	3"	4"
ISO	M12-M16	M16-M20	M16-M20	M20	M25	M32	M40	M50	M63	M75	M90	M105
Pg	7	9 - 11	11 - 13,5	16	21	29	36	42	48	-	-	-
NPT	-	-	1/2"	1/2"	3/4"	1"	1 1/4"	1 1/2"	2"	2 1/2"	3"	4"

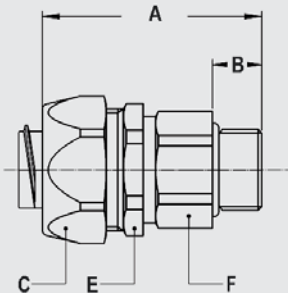
COMPACT VERSCHRAUBUNG SL/SLI, IP 40, MESSING-VERNICKELT

ISO gerade Kabel-Schlauch-Verschraubung, Compact, zweifach
Dichtung nach EN45545-2, HL1/HL2/HL3, Tabel R22 und R23
(einschl. Klemmring)



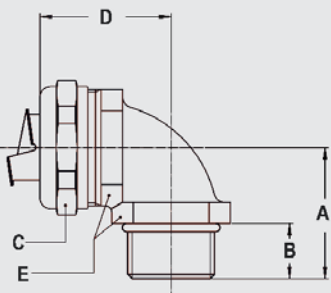
Gewinde ISO	SL / SLI NW (Zoll)	Klemm- bereich mm	Abmessungen in mm					Standard Verpack.	Artikel Nummer	Gewicht (Kg/100)
			A	B	C	E	F			
M16 x 1,5	5/16"	4,0 - 8,3	50	10	26	24	18	10	712.715.6	9,0
M20 x 1,5	5/16"	4,0 - 8,3	50	10	26	24	22	10	712.714.6	9,6
M16 x 1,5	3/8"	4,0 - 9,5	50	10	26	24	18	10	712.716.6	7,4
M20 x 1,5	3/8"	4,0 - 9,5	50	10	26	24	22	10	712.717.6	8,0
M20 x 1,5	1/2"	6,0 - 13,0	53	10	29	27	22	10	712.720.6	8,2
M25 x 1,5	1/2"	6,0 - 13,0	54	10	29	27	27	5	712.722.6	9,6
M25 x 1,5	3/4"	10,0 - 18,0	56	10	35	33	27	5	712.725.6	12,7
M32 x 1,5	3/4"	10,0 - 18,0	58	12	35	33	35	5	712.728.6	16,0
M32 x 1,5	1"	16,0 - 24,7	61	12	45	42	35	5	712.732.6	21,5
M40 x 1,5	1"	16,0 - 24,7	63	13	45	42	43	2	712.735.6	25,7
M40 x 1,5	1.1/4"	22,0 - 32,0	69	13	53	50	43	2	712.740.6	30,6

ISO drehbare, gerade Verschraubung, Aussengewinde,
Messing-vernickelt (einschl. Klemmring)



Gewinde ISO	SL / SLI NW (Zoll)	Min. Innen Durchm. mm	Abmessungen in mm					Standard Verpack.	Artikel Nummer	Gewicht (Kg/100)
			A	B	C	D	E			
M16 x 1,5	5/16"	8,3	48	10	26	24	21	10	813.015.6	10,3
M16 x 1,5	3/8"	10,4	48	10	26	24	21	10	813.016.6	8,7
M20 x 1,5	1/2"	13,9	49	10	29	27	25	10	813.020.6	10,8
M25 x 1,5	3/4"	17,4	49	10	35	33	31	5	813.025.6	14,8
M32 x 1,5	1"	23,4	55	12	45	42	38	5	813.032.6	33,7
M40 x 1,5	1.1/4"	29,4	58	14	54	50	48	2	813.040.6	55,0

ISO 90° Verschraubung, Aussengewinde, Messing-
vernickelt (einschl. Klemmring)



Gewinde ISO	SL / SLI NW (Zoll)	Min. Innen Durchm. mm	Abmessungen in mm					Standard Verpack.	Artikel Nummer	Gewicht (Kg/100)
			A	B	C	D	E			
M16 x 1,5	5/16"	8,3	26	10	26	31	22	10	712.915.6	8,8
M20 x 1,5	5/16"	8,3	26	10	26	32	24	10	712.914.6	10,1
M16 x 1,5	3/8"	11,0	26	10	26	31	22	10	712.916.6	7,2
M20 x 1,5	3/8"	11,0	26	10	26	32	24	10	712.917.6	8,5
M20 x 1,5	1/2"	14,5	28	10	29	34	27	10	712.920.6	9,8
M25 x 1,5	3/4"	19,4	32	10	35	40	33	5	712.925.6	17,2
M32 x 1,5	1"	24,7	40	12	45	49	42	5	712.932.6	29,0
M40 x 1,5	1.1/4"	33,3	46	13	53	53	52	2	712.940.6	42,1

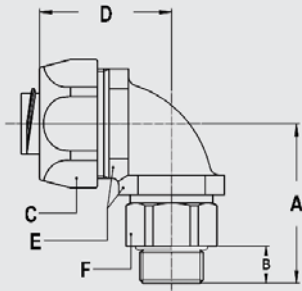
COMPACT VERSCHRAUBUNG SL/SLI, IP 40, MESSING-VERNICKELT



ISO drehbare, 90° Verschraubung, Aussengewinde, Messing-vernickelt (einschl. Klemmring)



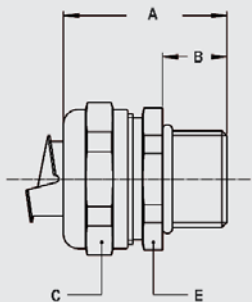
Gewinde ISO	SL / SLI NW (Zoll)	Min. Innen Durchm. mm	Abmessungen in mm						Standard Verpack.	Artikel Nummer	Gewicht (Kg/100)
			A	B	C	D	E	F			
M16 x 1,5	5/16"	8,3	39	10	26	35	22	21	10	813.915.6	13,0
M16 x 1,5	3/8"	10,4	39	10	26	35	22	21	10	813.916.6	11,4
M20 x 1,5	1/2"	13,9	39	10	29	37	27	25	10	813.920.6	13,8
M25 x 1,5	3/4"	17,4	46	10	35	44	33	31	5	813.925.6	23,8
M32 x 1,5	1"	23,4	55	12	45	55	42	38	5	813.932.6	42,6



Pg gerade Compact Verschraubung, Aussengewinde, Messing-vernickelt (einschl. Klemmring)



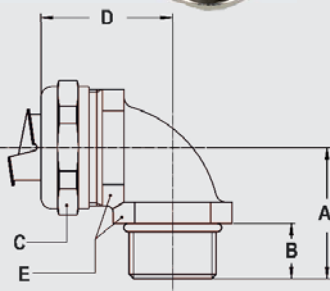
Gewinde Pg	SL / SLI NW (Zoll)	Min. Innen Durchm. mm	Abmessungen in mm					Standard Verpack.	Artikel Nummer	Gewicht (Kg/100)
			A	B	C	D	E			
Pg 11	5/16"	8,3	31	10	26	-	24	10	710.012.6	6,2
Pg 13,5	5/16"	8,3	31	10	26	-	24	10	710.014.6	6,4
Pg 11	3/8"	11,0	31	10	26	-	24	10	710.011.6	4,6
Pg 13,5	3/8"	11,0	31	10	26	-	24	10	710.013.6	4,8
Pg 16	1/2"	14,5	32	10	29	-	27	10	710.016.6	5,1
Pg 21	3/4"	19,4	33	10	35	-	33	5	710.021.6	7,5
Pg 29	1"	24,7	36	12	45	-	44	5	710.029.6	13,4
Pg 36	1.1/4"	33,3	40	13	53	-	52	2	710.036.6	18,4



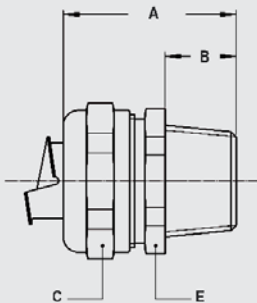
Pg 90° Compact Verschraubung, Aussengewinde, Messing-vernickelt (einschl. Klemmring)



Gewinde Pg	SL / SLI NW (Zoll)	Min. Innen Durchm. mm	Abmessungen in mm					Standard Verpack.	Artikel Nummer	Gewicht (Kg/100)
			A	B	C	D	E			
Pg 11	5/16"	8,3	26	10	26	32	24	10	710.912.6	9,9
Pg 13,5	5/16"	8,3	26	10	26	32	24	10	710.914.6	10,2
Pg 11	3/8"	11,0	26	10	26	32	24	10	710.911.6	8,3
Pg 13,5	3/8"	11,0	26	10	26	32	24	10	710.913.6	8,6
Pg 16	1/2"	14,5	28	10	29	34	27	10	710.916.6	9,8
Pg 21	3/4"	19,4	32	10	35	40	33	5	710.921.6	16,7
Pg 29	1"	24,7	40	12	45	49	42	5	710.929.6	29,8
Pg 36	1.1/4"	33,3	46	13	53	53	52	2	710.936.6	42,1



COMPACT VERSCHRAUBUNG SL/SLI ,IP 40, MESSING-VERNICKELT

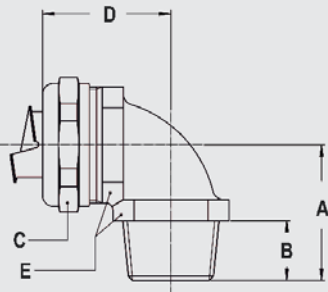


NPT gerade Compact Verschraubung, Aussengewinde, Messing-vernickelt (einschl. Klemmring)



Gewinde NPT	SL / SLI NW (Zoll)	Min. Innen Durchm. mm	Abmessungen in mm					Standard Verpack.	Artikel Nummer	Gewicht (Kg/100)
			A	B	C	D	E			
NPT 1/2"	3/8"	11,0	35	14	26	-	24	10	714.012.6	5,4
NPT 1/2"	1/2"	14,5	36	14	29	-	27	10	714.016.6	5,6
NPT 3/4"	3/4"	19,4	37	14	35	-	33	5	714.020.6	8,0
NPT 1"	1"	24,7	40	16	45	-	42	5	714.026.6	13,8
NPT 1.1/4"	1.1/4"	33,3	43	16	53	-	50	2	714.035.6	18,8

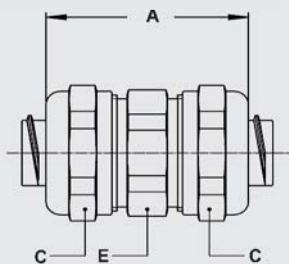
Anaconda
Multiflex
Allgemein
Inhalt



NPT 90° Compact Verschraubung, Aussengewinde, Messing-vernickelt (einschl. Klemmring)



Gewinde NPT	SL / SLI NW (Zoll)	Min. Innen Durchm. mm	Abmessungen in mm					Standard Verpack.	Artikel Nummer	Gewicht (Kg/100)
			A	B	C	D	E			
NPT 1/2"	3/8"	11,0	30	14	26	32	24	10	714.912.6	8,8
NPT 1/2"	1/2"	14,5	32	14	29	34	27	10	714.916.6	10,2
NPT 3/4"	3/4"	19,4	36	14	35	40	33	5	714.920.6	17,7
NPT 1"	1"	24,7	44	16	45	49	42	5	714.926.6	29,5
NPT 1.1/4"	1.1/4"	33,3	49	16	53	53	52	2	714.935.6	43,4



Schlauchverbinder gerade Compact, Messing-vernickelt (einschl. Klemmring)



Gewinde	SL / SLI NW (Zoll)	Min. Innen Durchm. mm	Abmessungen in mm					Standard Verpack.	Artikel Nummer	Gewicht (Kg/100)
			A	B	C	D	E			
5/16"	5/16"	8,3	41	-	26	-	24	10	784.010.6	11,8
3/8"	3/8"	10,4	41	-	26	-	24	10	784.012.6	8,6
1/2"	1/2"	13,9	45	-	29	-	24	10	784.016.6	10,0
3/4"	3/4"	18,5	48	-	35	-	33	5	784.020.6	15,0
1"	1"	23,8	53	-	45	-	44	5	784.026.6	27,6
1.1/4"	1.1/4"	31,9	58	-	53	-	50	2	784.035.6	36,6

COMPACT VERSCHRAUBUNG SLI ,IP 40, EDELSTAHL AISI-304



Compact Edelstahl AISI-304 (V2A) Verschraubungen für Multiflex SLI

Die Edelstahl AISI-304 (V2A) Anaconda Compact Verschraubungen können bei allen Anaconda Multiflex Typen (ausgenommen RWA) verwendet werden. Diese Anaconda Verschraubungen sind die meist benutzten Universal Verschraubungen die eine hohe Korrosionsbeständigkeit und eine hochwertige Oberfläche haben. Bei der Verwendung des SLI Klemmrings, ergibt sich eine äußerst ausreißfeste Verbindung.

Konstruktion : Edelstahl Verschraubungen, bestehend aus 4 Teilen (Gehäuse, Einschraubhülse, Klemmring und Überwurfmutter).

Material : Gehäuse, Überwurfmutter und Einschraubhülse sind Edelstahl AISI-304. Der spezielle Klemmring ist Messing-vernickelt. Der O-Ring ist aus NBR Gummi (schwarz für ISO und blau für Pg).

Temperaturbereich : -55 °C bis +260 °C Dauertemperatur.

Schutzklasse : IP 40.

Farbe : Metallisch glänzend.



Klemmring, Messing-vernickelt, zur Kombination mit Multiflex Typ SLI



Gewinde	SLI NW (Zoll)	Min. Innen Durchm. mm	Verschraubungs-Gewinde			Standard Verpack.	Artikel Nummer	Gewicht (Kg/100)
			ISO	Pg	NPT			
-	3/8"	-	M16 x 1,5	Pg 11	1/2" NPT	10	817.213.6	0,6
-	1/2"	-	M20 x 1,5	Pg 16	1/2" NPT	10	817.216.6	0,6
-	3/4"	-	M25 x 1,5	Pg 21	3/4" NPT	5	817.220.6	1,0
-	1"	-	M32 x 1,5	Pg 29	1" NPT	5	817.226.6	1,2
-	1.1/4"	-	M40 x 1,5	Pg 36	1.1/4" NPT	2	817.235.6	2,0

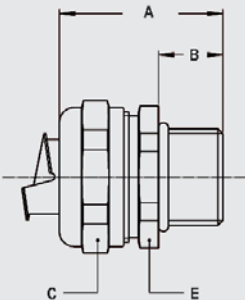
Der oben genannte SLI Klemmring kann mit allen Compact Verschraubungen, wie in Kapitel 5 beschrieben, verwendet werden.



ISO gerade Compact Verschraubung, Aussengewinde, Edelstahl AISI-304 (einschl. Klemmring)



Gewinde	SLI NW (Zoll)	Min. Innen Durchm. mm	Abmessungen in mm					Standard Verpack.	Artikel Nummer	Gewicht (Kg/100)
			A	B	C	D	E			
M16 x 1,5	3/8"	11,0	31	10	26	-	24	10	712.016.96	4,5
M20 x 1,5	3/8"	11,0	31	10	26	-	24	10	712.017.96	4,6
M20 x 1,5	1/2"	14,5	32	10	29	-	27	10	712.020.96	5,0
M25 x 1,5	3/4"	19,4	33	10	35	-	33	5	712.025.96	7,6
M32 x 1,5	1"	24,7	36	12	45	-	42	5	712.032.96	12,9
M40 x 1,5	1.1/4"	33,3	40	13	53	-	50	2	712.040.96	18,0



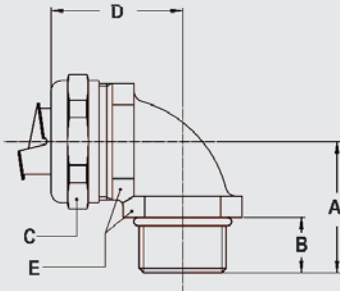
COMPACT VERSCHRAUBUNG SLI ,IP 40, EDELSTAHL AISI-304



ISO 90° Compact Verschraubung, Aussengewinde,
Edelstahl AISI-304 (einschl. Klemmring)



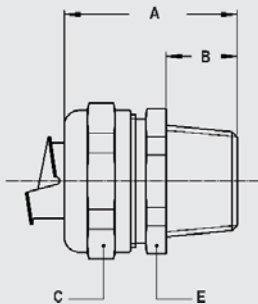
Gewinde	SLI NW (Zoll)	Min. Innen Durchm. mm	Abmessungen in mm					Standard Verpack.	Artikel Nummer	Gewicht (Kg/100)
			A	B	C	D	E			
M16 x 1,5	3/8"	11,0	26	10	26	31	22	10	712.916.96	7,2
M20 x 1,5	3/8"	11,0	26	10	26	32	24	10	712.917.96	8,5
M20 x 1,5	1/2"	14,5	28	10	29	34	27	10	712.920.96	9,8
M25 x 1,5	3/4"	19,4	32	10	35	40	33	5	712.925.96	17,2
M32 x 1,5	1"	24,7	40	12	45	49	42	5	712.932.96	29,0
M40 x 1,5	1.1/4"	33,3	46	13	53	53	52	2	712.940.96	42,1



NPT gerade Compact Verschraubung, Aussengewinde,
Edelstahl AISI-304 (einschl. Klemmring)



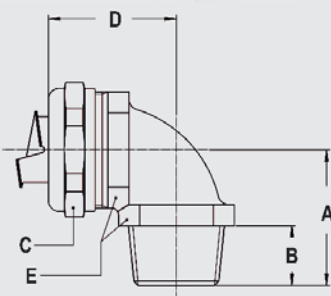
Gewinde	SLI NW (Zoll)	Min. Innen Durchm. mm	Abmessungen in mm					Standard Verpack.	Artikel Nummer	Gewicht (Kg/100)
			A	B	C	D	E			
NPT 1/2"	3/8"	11,0	35	14	26	-	24	10	714.012.96	5,0
NPT 1/2"	1/2"	14,5	36	14	29	-	27	10	714.016.96	5,6
NPT 3/4"	3/4"	19,4	37	14	35	-	33	5	714.020.96	8,0
NPT 1"	1"	24,7	40	16	45	-	42	5	714.026.96	13,8
NPT 1.1/4"	1.1/4"	33,3	43	16	53	-	50	2	714.035.96	18,8



NPT 90° Compact Verschraubung, Aussengewinde,
Edelstahl AISI-304 (einschl. Klemmring)



Gewinde	SLI NW (Zoll)	Min. Innen Durchm. mm	Abmessungen in mm					Standard Verpack.	Artikel Nummer	Gewicht (Kg/100)
			A	B	C	D	E			
NPT 1/2"	3/8"	11,0	30	14	26	32	24	10	714.912.96	8,8
NPT 1/2"	1/2"	14,5	32	14	29	34	27	10	714.916.96	10,2
NPT 3/4"	3/4"	19,4	36	14	35	40	33	5	714.920.96	17,7
NPT 1"	1"	24,7	44	16	45	49	42	5	714.926.96	29,5
NPT 1.1/4"	1.1/4"	33,3	49	16	53	53	52	2	714.935.96	43,4



COMPACT VERSCHRAUBUNG SLI ,IP 40, EDELSTAHL AISI-316



Compact Edelstahl AISI-316 (V4A) Verschraubungen für Multiflex SLI-316

Die Edelstahl AISI-316 (V4A) Anaconda Compact Verschraubungen können bei allen Anaconda Multiflex Typen (ausgenommen RWA) verwendet werden. Diese Anaconda Verschraubungen sind die meist benutzten Universal Verschraubungen die eine hohe Korrosionsbeständigkeit und eine hochwertige Oberfläche haben. Bei der Verwendung des SLI Klemmrings, ergibt sich eine äußerst ausreißfeste Verbindung.

Konstruktion : Edelstahl Verschraubungen, bestehend aus 4 Teilen (Gehäuse, Einschraubhülse, Klemmring und Überwurfmutter).

Material : Gehäuse und Überwurfmutter sind aus Edelstahl AISI-316. Der Einschraubhülse ist aus Edelstahl AISI-304. Der spezielle Klemmring ist Messing-vernickelt. Der O-Ring ist aus NBR Gummi (schwarz für ISO und blau für Pg).

Temperaturbereich : -55 °C bis +260 °C Dauertemperatur.

Schutzklasse : IP 40.

Farbe : Metallisch glänzend.

Allgemein
Inhalt

Anaconda
Multiflex



Klemmring, Messing-vernickelt, zur Kombination mit Multiflex Typ SLI-316



Gewinde	SLI-316	Min. Innen Durchm. mm	Verschraubungs-Gewinde			Standard Verpack.	Artikel Nummer	Gewicht (Kg/100)
	NW (Zoll)		ISO	Pg	NPT			
-	3/8"	-	M16 x 1,5	Pg 11	1/2" NPT	10	817.213.6	0,6
-	1/2"	-	M20 x 1,5	Pg 16	1/2" NPT	10	817.216.6	0,6
-	3/4"	-	M25 x 1,5	Pg 21	3/4" NPT	5	817.220.6	1,0
-	1"	-	M32 x 1,5	Pg 29	1" NPT	5	817.226.6	1,2
-	1.1/4"	-	M40 x 1,5	Pg 36	1.1/4" NPT	2	817.235.6	2,0

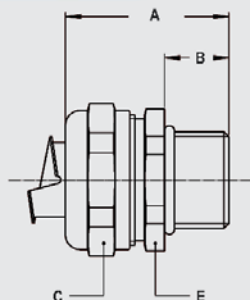
Der oben genannte SLI-316 Klemmring kann mit allen Compact Verschraubungen, wie in Kapitel 5 beschrieben, verwendet werden.



ISO gerade Compact Verschraubung, Aussengewinde, Edelstahl AISI-316 (einschl. Klemmring)



Gewinde	SLI-316	Min. Innen Durchm. mm	Abmessungen in mm					Standard Verpack.	Artikel Nummer	Gewicht (Kg/100)
	ISO		NW (Zoll)	A	B	C	D			
M16 x 1,5	3/8"	11,0	31	10	26	-	24	10	712.116.96	4,5
M20 x 1,5	3/8"	11,0	31	10	26	-	24	10	712.117.96	4,6
M20 x 1,5	1/2"	14,5	32	10	29	-	27	10	712.120.96	5,0
M25 x 1,5	3/4"	19,4	33	10	35	-	33	5	712.125.96	7,6
M32 x 1,5	1"	24,7	36	12	45	-	42	5	712.132.96	12,9
M40 x 1,5	1.1/4"	33,3	40	13	53	-	50	2	712.140.96	18,0



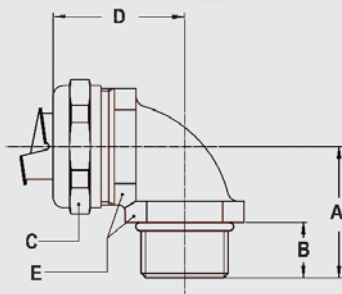
COMPACT VERSCHRAUBUNG SLI ,IP 40, EDELSTAHL AISI-316



ISO 90° Compact Verschraubung, Aussengewinde,
Edelstahl AISI-316 (einschl. Klemmring)



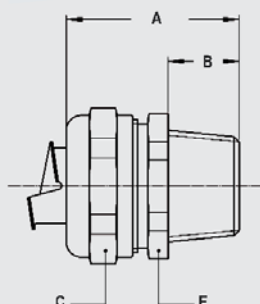
Gewinde	SLI-316	Min. Innen Durchm. mm	Abmessungen in mm					Standard Verpack.	Artikel Nummer	Gewicht (Kg/100)
	NW (Zoll)		A	B	C	D	E			
M16 x 1,5	3/8"	11,0	26	10	26	31	22	10	712.516.96	7,2
M20 x 1,5	3/8"	11,0	26	10	26	32	24	10	712.517.96	8,5
M20 x 1,5	1/2"	14,5	28	10	29	34	27	10	712.520.96	9,8
M25 x 1,5	3/4"	19,4	32	10	35	40	33	5	712.525.96	17,2
M32 x 1,5	1"	24,7	40	12	45	49	42	5	712.532.96	29,0
M40 x 1,5	1.1/4"	33,3	46	13	53	53	52	2	712.540.96	42,1



NPT gerade Compact Verschraubung, Aussengewinde,
Edelstahl AISI-316 (einschl. Klemmring)



Gewinde	SLI-316	Min. Innen Durchm. mm	Abmessungen in mm					Standard Verpack.	Artikel Nummer	Gewicht (Kg/100)
	NW (Zoll)		A	B	C	D	E			
NPT 1/2"	3/8"	11,0	35	14	26	-	24	10	714.112.96	5,0
NPT 1/2"	1/2"	14,5	36	14	29	-	27	10	714.116.96	5,6
NPT 3/4"	3/4"	19,4	37	14	35	-	33	5	714.120.96	8,0
NPT 1"	1"	24,7	40	16	45	-	42	5	714.126.96	13,8
NPT 1.1/4"	1.1/4"	33,3	43	16	53	-	50	2	714.135.96	18,8



NPT 90° Compact Verschraubung, Aussengewinde,
Edelstahl AISI-316 (einschl. Klemmring)



Gewinde	SLI-316	Min. Innen Durchm. mm	Abmessungen in mm					Standard Verpack.	Artikel Nummer	Gewicht (Kg/100)
	NW (Zoll)		A	B	C	D	E			
NPT 1/2"	3/8"	11,0	30	14	26	32	24	10	714.512.96	8,8
NPT 1/2"	1/2"	14,5	32	14	29	34	27	10	714.516.96	10,2
NPT 3/4"	3/4"	19,4	36	14	35	40	33	5	714.520.96	17,7
NPT 1"	1"	24,7	44	16	45	49	42	5	714.526.96	29,5
NPT 1.1/4"	1.1/4"	33,3	49	16	53	53	52	2	714.535.96	43,4

