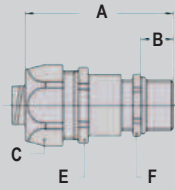
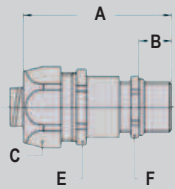


Raccordo-pressacavo ISO maschio diritto ottone nichelato con gommino in silicone per temp. fino a +300 °C (incluso adattatore)



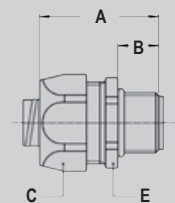
Filetto ISO	UIG/UI Ø (inch)	Ø cavo min-max (mm)	Dimensioni in mm						Confezione standard	Codice articolo	Peso (Kg/100)
			A	B	C	E	F				
M16 x 1,5	5/16"	4 - 6	50	5	26	24	18	25	812.715.4	7,6	
M16 x 1,5	3/8"	4 - 9	50	5	26	24	18	25	812.716.4	7,8	
M20 x 1,5	1/2"	4,5 - 12	53	6	29	27	22	25	812.720.4	9,7	
M25 x 1,5	1/2"	10 - 13	57	7	29	27	28	25	812.722.4	11,7	

Raccordo-pressacavo ISO maschio diritto ottone nichelato versione EMC (incluso adattatore per UIG/UI)



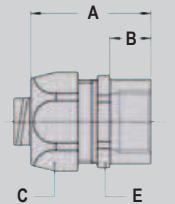
Filetto ISO	UIG/UI Ø (inch)	Ø cavo min-max (mm)	Dimensioni in mm						Confezione standard	Codice articolo	Peso (Kg/100)
			A	B	C	E	F				
M16 x 1,5	5/16"	4 - 6,8	57	12	26	24	18	25	812.615.7	7,6	
M16 x 1,5	3/8"	4 - 8	57	12	26	24	18	25	812.616.7	7,8	
M20 x 1,5	3/8"	6 - 9,8	57	12	26	24	22	25	812.617.7	9,5	
M20 x 1,5	1/2"	6 - 12	59	12	29	27	22	25	812.620.7	9,7	
M25 x 1,5	1/2"	10 - 13,9	62	12	29	27	27	25	812.622.7	11,7	
M32 x 1,5	3/4"	13 - 18	70	15	35	33	34	25	812.628.7	19,6	
M40 x 1,5	1"	18 - 22,8	83	15	45	43	43	10	812.635.7	35,4	

Raccordo Pg maschio diritto in ottone nichelato (incluso adattatore per UIG/UI)



Filetto Pg	UIG/UI Ø (inch)	Passaggio utile (mm)	Dimensioni in mm					Confezione standard	Codice articolo	Peso (Kg/100)
			A	B	C	D	E			
Pg 9	5/16"	6,8	35	12	26	-	24	50	810.009.7	4,8
Pg 11	5/16"	6,8	35	12	26	-	24	50	810.012.7	5,6
Pg 9	3/8"	9,8	35	12	26	-	24	50	810.010.7	4,8
Pg 11	3/8"	9,8	35	12	26	-	24	50	810.011.7	5,6
Pg 13,5	3/8"	9,8	35	12	26	-	24	50	810.013.7	5,6
Pg 16	1/2"	13,9	37	13	29	-	27	50	810.016.7	6,3
Pg 21	3/4"	18,5	40	15	35	-	33	25	810.021.7	8,4
Pg 29	1"	22,8	46	15	45	-	43	10	810.029.7	25,0
Pg 36	1.1/4"	30,8	52	16	54	-	52	5	810.036.7	34,6
Pg 42	1.1/2"	36,8	56	18	63	-	60	5	810.042.7	47,2
Pg 48	2"	47,8	66	20	77	-	74	4	810.048.7	72,0

Raccordo Pg femmina diritto in ottone nichelato (incluso adattatore per UIG/UI)



Filetto Pg	UIG/UI Ø (inch)	Passaggio utile (mm)	Dimensioni in mm					Confezione standard	Codice articolo	Peso (Kg/100)
			A	B	C	D	E			
Pg 11	5/16"	6,8	35	12	26	-	24	50	810.312.7	5,0
Pg 11	3/8"	9,8	35	12	26	-	24	50	810.311.7	5,0
Pg 13,5	3/8"	9,8	35	12	26	-	24	50	810.313.7	5,0
Pg 16	1/2"	13,9	37	13	29	-	27	50	810.316.7	6,3
Pg 21	3/4"	18,5	40	15	35	-	33	25	810.321.7	9,3
Pg 29	1"	22,8	46	15	45	-	43	10	810.329.7	18,1
Pg 36	1.1/4"	30,8	52	16	54	-	52	5	810.336.7	29,3
Pg 42	1.1/2"	36,8	56	18	63	-	60	5	810.342.7	43,2
Pg 48	2"	47,8	66	20	77	-	74	4	810.348.7	74,8

**ANACONDA
MULTIFLEX**

**RACCORDI
PER UIG/UI
IP 40**