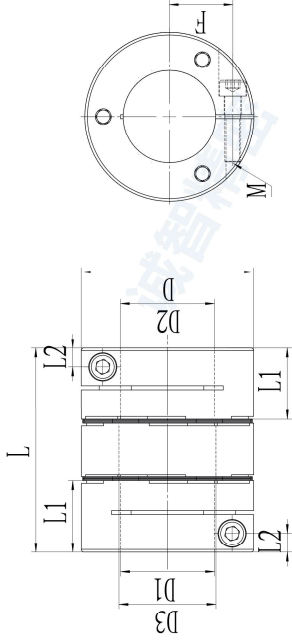


HSMP-C 双膜片-夹紧式-联轴器



膜片型

膜片型

系列照片：



规格参数：

型号	D	D3	L	L1	L2	F	M	螺栓拧紧力矩 (N·M)
HSMP-65C	65	36	76	26.5	7	24	M6	13
HSMP-79C	79	43	98.6	31	8.75	29	M8	28
HSMP-98C	98	51	105.5	33	8.75	38	M8	28

性能参数：

型号	最大孔径 (mm)	额定扭矩 (N·M)	最大扭矩 (N·M)	最高转速 (min ⁻¹)	静态扭转 刚性 (N·M/rad)	惯性矩 (KG·M ²)	容许偏差			质量 (g)
							径向 偏差	角度 偏差	轴向 偏差	
HSMP-65C	Φ35	50	100	9800	15000	3.3×10^{-4}	0.35	2	±0.9	500
HSMP-79C	Φ42	100	200	7900	22000	1.0×10^{-3}	0.5	2	±1.1	1100
HSMP-98C	Φ50	280	560	6400	47000	2.6×10^{-3}	0.5	2	±1.3	1740

D1 D2标准孔径：

型号	10	11	12	14	15	16	17	18	19	20	22	24	25	28	30	32	35	38	40	42	45	50	
HSMP-65C	•	•	•	•	•	•	•	•	•	•	•	•	•	•	•	•	•	•	•	•	•	•	•
HSMP-79C	•	•	•	•	•	•	•	•	•	•	•	•	•	•	•	•	•	•	•	•	•	•	•
HSMP-98C																							

订货时：

HSMP - 79C - 20×30

型号

孔径

孔径

※键槽加工：

一侧轴孔加工键槽时：HSMP-79C-20J C×30

两侧轴孔加工键槽时：HSMP-79C-20J C×30J C