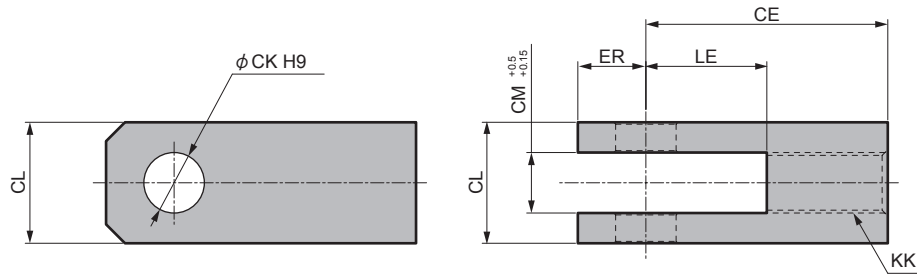


附件外形尺寸图

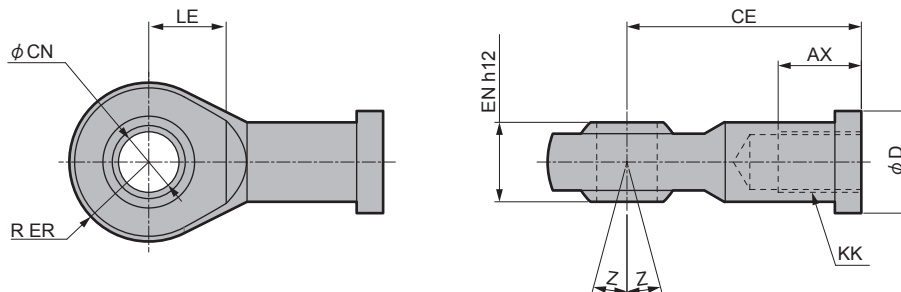
● 双耳环连接件 (Y)



注: 带轴销、平垫片、开口销

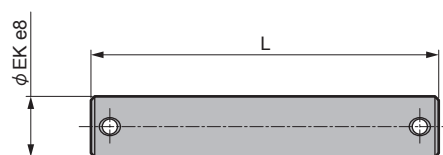
缸径	CE	CK	CM	CL	ER	KK	LE	型号
φ32	40	10	10	19	11.5	M10×1.25	20	SCWP2-Y-32
φ40	48	12	12	24	13	M12×1.25	24	SCWP2-Y-40
φ50,63	64	16	16	32	18	M16×1.5	32	SCWP2-Y-50
φ80,100	80	20	20	40	24	M20×1.5	41	SCWP2-Y-80

● 单耳环连接件 (I)



缸径	AX	CE	CN	D	EN	ER	KK	LE	Z	型号
φ32	20	43	10	19	14	14	M10×1.25	15	13	SCWP2-I-32
φ40	22	50	12	22	16	16	M12×1.25	17	13	SCWP2-I-40
φ50,63	28	64	16	27	21	21	M16×1.5	22	15	SCWP2-I-50
φ80,100	33	77	20	34	25	25	M20×1.5	26	15	SCWP2-I-80

● 轴销



注: 带平垫片、开口销

双耳环轴销用 (CB用)

缸径	EK	L	型号
φ32	10	62	SCWP2-P1-32
φ40	12	70	SCWP2-P1-40
φ50	16	78	SCWP2-P1-50
φ63	16	92	SCWP2-P1-63
φ80	20	112	SCWP2-P1-80
φ100	20	132	SCWP2-P1-100

双耳环轴销用 (Y用)

缸径	EK	L	型号
φ32	10	36	SCWP2-P2-32
φ40	12	42	SCWP2-P2-40
φ50,63	20	54	SCWP2-P2-50
φ80,100	20	62	SCWP2-P2-80

注: SCWP2、SCWT2 通用。