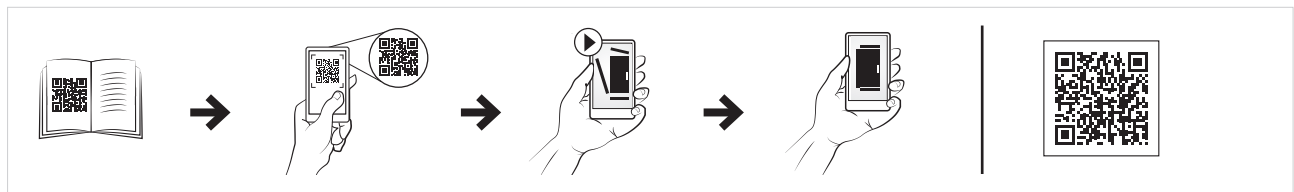


Kit de bisagras para placa de montaje, MPH

- Descripción:** Permite a la placa de montaje una apertura hasta 105°.
- Cantidad por embalaje:** 1 kit con accesorios para una placa de montaje.
- Instrucciones de montaje:** Siempre se utilice en combinación con barras portadoras CB.



Ref.
MPH01



Placas de montaje intermedias, MPF

- Descripción:** Cubre el hueco entre dos placas de montaje adyacentes, proporcionando una superficie continua de trabajo en dos armarios combinados.
- Material:** Acero cincado de 2 mm.
- Cantidad por embalaje:** 1 placa con accesorios de montaje.



Para armario	
A	Ref.
1800	MPF1800
2000	MPF2000
2200	MPF2200

Para las configuraciones en unión se debe usar la referencia MPD02 junto con los soportes de fijación suministrados con el armario y la placa de montaje. La referencia MPA06 se debe usar si el armario incluye soportes de fijación. La referencia MPF no se puede usar junto con las placas de montaje si están instaladas en la posición más trasera.

