

# Schaltschränke

## Stahlblech- und Edelstahlserie

### Zubehör

## Geschlitzte Frontplatten, PACV

**Beschreibung:** Unbearbeitetes Panel mit Belüftungsschlitzen.  
**Material:** 3 mm Stahl.  
**Oberfläche:** Strukturlackierung, RAL 7035.  
**Verpackungseinheit:** 1 Stück.

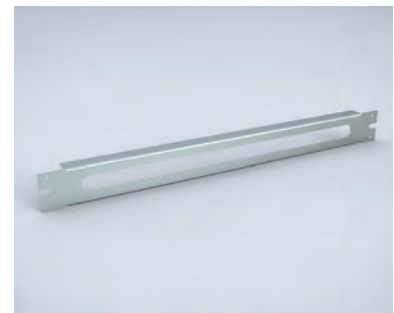
HE	B	h	Artikelnr.
1	19"	44.45	PACV01



## Patch-Paneel, PAP

**Beschreibung:** Für den Kabeleinführung, mit Kantenschutz. Ein 20 mm breiter Streifen beidseitig an der Rückseite bleibt unlackiert, um eine optimale Erdungsverbindung mit den 19"-Profilen zu gewährleisten.  
**Material:** Aus 1.5 mm galvanisiertem Stahl.  
**Oberfläche:** Hellgrau RAL 7035 mit blauen Display-Nummern.  
**Verpackungseinheit:** 1 Stück.

Anz. Ausbrüche	HE	Verwendung	Artikelnr.
1	1	Für Kabelzuführung	PAP01CE



Andere Ausbrüche und Sonder-Teilverkleidungen sind auf Anfrage erhältlich.

## 19" Verteiler-Steckdosenleiste, HPDS

**Beschreibung:** Mit oder ohne AN/AUS-Schalter. Mit oder ohne Überspannungsschutz und Filter. Inkl. 2 m Kabel mit Winkelstecker. Inkl. 19"-Montagewinkel und Befestigungsmaterial. Die 19"-Montagewinkel können um 90° gedreht werden. Die Steckerbuchsen sind im 35° Winkel angebracht. Nickel beschichtete Erdungskontakte.  
**Material:** Extrudiertes Aluminium, eloxiert. Buchsen Polyamid 6.6 RAL 7035.  
**Kabel mit Winkelstecker:** 2 m x 1.5 mm<sup>2</sup>.  
**Strom:** 16 A/3600 W.  
**Erdung:** Doppelte Erdung.  
**Lieferumfang:** 1 komplette Leiste mit Stromkabel und Montagewinkeln.

Ausgänge	Beleuchteter An-/Ausschalter	Überspannungsschutz	Filter	Artikelnr.
Schuko 9 x 250V/16A	No	No	No	HPDS119009
Schuko 8 x 250V/16A	Ja	Nein	Nein	HPDS119108



HPDS 119009 (Höheneinheiten); 119009 (mit 19"); 119009 (0 = ohne Schalter, 1 = mit Schalter, 2 = Überspannungsschutz); 119009 (Buchsennummer).