

Interfaz hombre-máquina - HMI

Sistemas de brazos articulados

Accesorios

Perfil de sección de brazo articulado SM, SAS SM

- Descripción:** Tubo de aluminio (mecanizado en ambos extremos)
- Material:** Aluminio anodizado
- Peso:** 5 Kg/m
- Acabado:** Plata (natural) anodizada.
- Suministro:** 1 pieza. Otras longitudes pueden suministrarse bajo pedido.

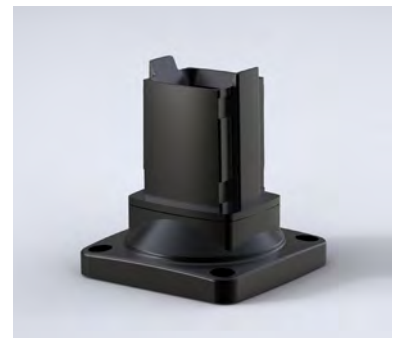
Para armario			
A	An	Largo	Ref.
90	70	250	SAS025CSM
		500	SAS050CSM
		1000	SAS100CSM
		1500	SAS150CSM
		2000	SAS200CSM



Base o unión a pared SM, SABW SM

- Descripción:** Base o unión a pared para sistema SM
- Material:** Aluminio.
- Acabado:** RAL 7016 (gris antracita).
- Cantidad por embalaje:** 1 pieza, junta de sellado y accesorios de montaje.

Ref.
SABW1SL



Base giratoria o unión a pared SM, SABT SM

- Descripción:** Base giratoria o unión a pared para sistema SM, ángulo de rotación 300° con tope. El limitador de ángulos de rotación se solicita por separado.
- Material:** Aluminio.
- Acabado:** RAL7016 (gris antracita).
- Suministro:** 1 pieza, juntas de sellado y material de montaje.

Ref.
SABT1SM

