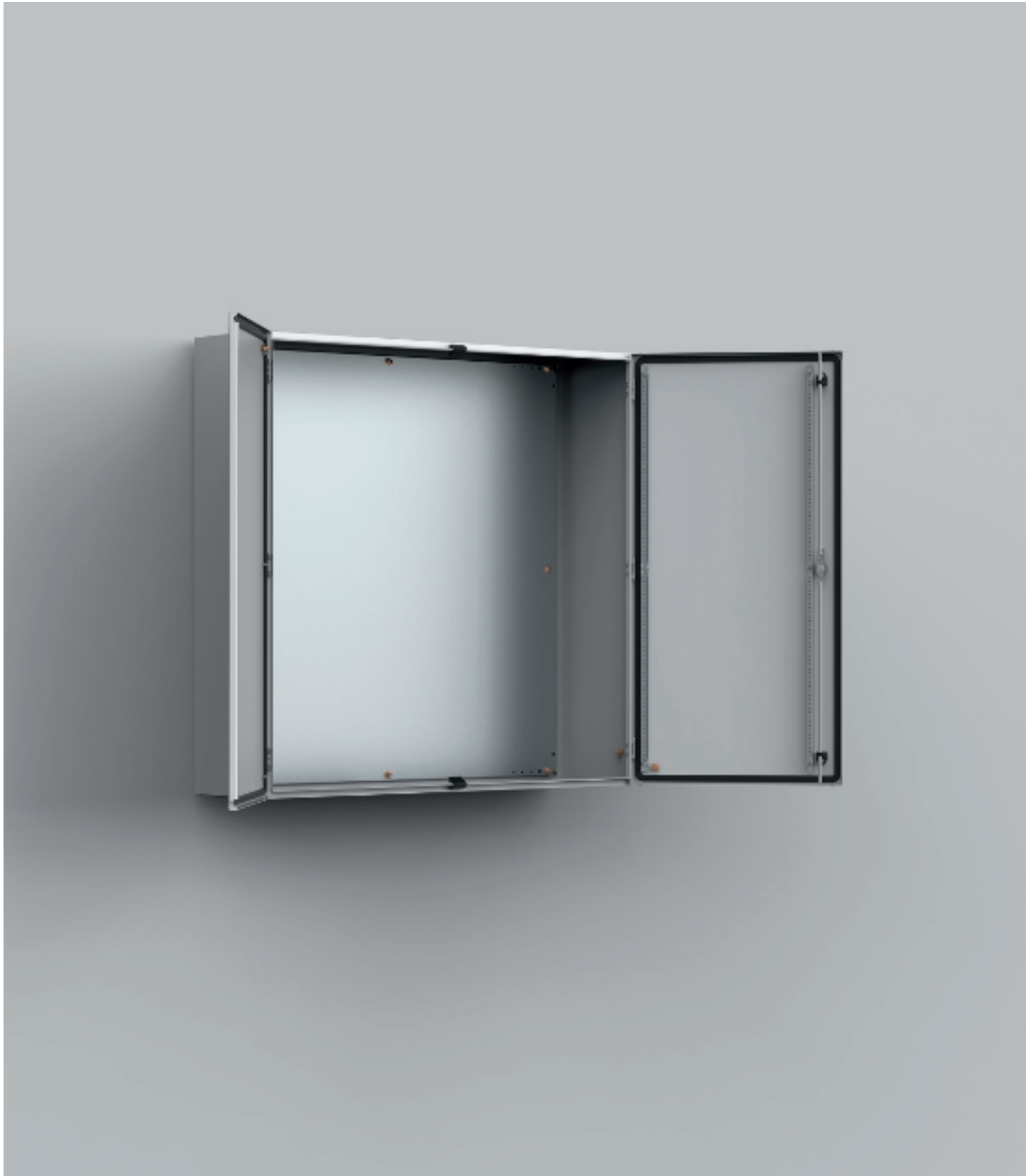


Wandgehäuse
Stahlblechserie
Doppeltürig | MAD

IP 55 | TYPE 12, 13 | IK 10



Material:

Wandgehäuse: 1,5 mm Stahlblech. Einführungsflansch: 1,4 mm Stahlblech. Tür: 2 mm Stahlblech. Montageplatte: 2 mm galvanisiertes Stahlblech / 2,5 mm MAD1001030R5 und höher.

Korpus:

Gekantet und nahtverschweißt. Um Luftzirkulation hinter dem Wandgehäuse bei Wandaufhängung zu gewährleisten, sind vier Ausprägungen von 20,4 mm Durchmesser und 2 mm Tiefe in die Rückwand eingebracht.

Tür:

Aufliegend mit 130° Öffnungswinkel. Verdeckte, abnehmbare Scharniere mit gesicherten Stiften. 2 abnehmbare Tür-Montageprofile in der rechten Tür. Die Dichtigkeit ist durch eine durchgehend eingeschäumte Polyurethan-Dichtung gewährleistet.

Schließung:

Schloss mit Doppelgriff für einfaches Öffnen der Tür, 3 mm Schlosseinsatz mit 90° Schließwinkel. 3-Punkt-Schließgestänge. Andere Schlosseinsätze als Zubehör.

Montageplatte:

Die Montageplatte besitzt im 10 mm Abstand Markierungen zur einfacheren Positionierung von Komponenten auf der Montageplatte. Oben und unten sind Löcher zur Kabelbefestigung vorhanden. Die Montageplatte wird auf geschweißte M8 Bolzen auf die Gehäuserückseite montiert. Ab 800 mm sind alle Seiten durch Abkantungen versteift. Mit Zubehörsatz AMG ist die Montageplatte durchgehend tiefenverstellbar.

Flanschöffnung:

Durch die Platzierung weit hinten im Wandgehäuse ist eine einfache Kabeleinführung gewährleistet.

Schutzart:

Entspricht IP 55 | TYPE 12, 13 | IK 10. Bei Installation im Außenbereich wird die Montage eines ARF Regendaches empfohlen.

Oberfläche:

RAL 7035, Pulver-Strukturlackierung.

Lieferumfang:

Wandgehäuse mit Türen und 2 Tür-Montageprofile (in der rechten Türinnenseite). Flansch(e) mit Dichtung(en) und Schrauben, Kunststoffschlüssel DIN 3 mm und Montagematerial. Erdungsmöglichkeiten.



Abmessungstabelle | MAD

IP 55 | TYPE 12, 13 | IK 10

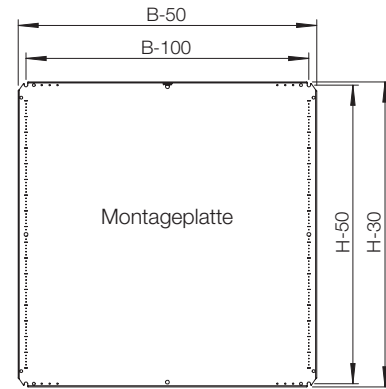
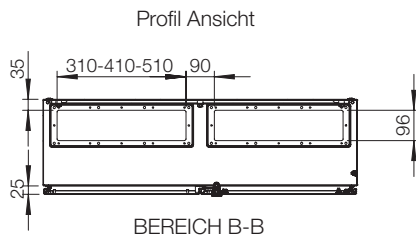
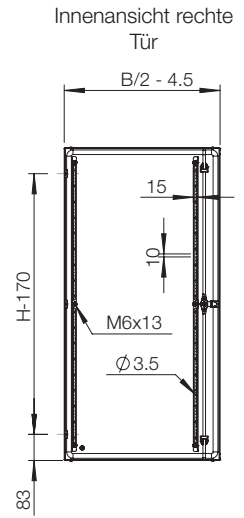
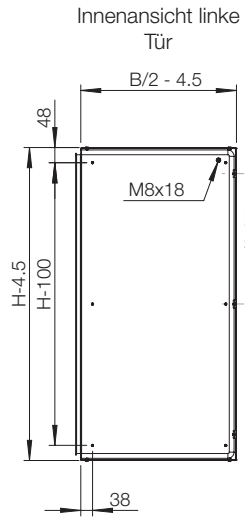
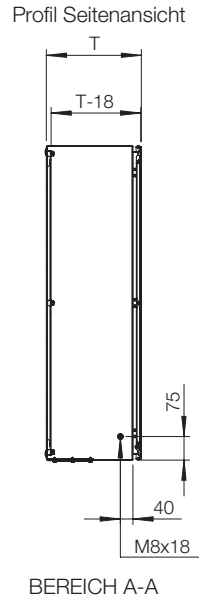
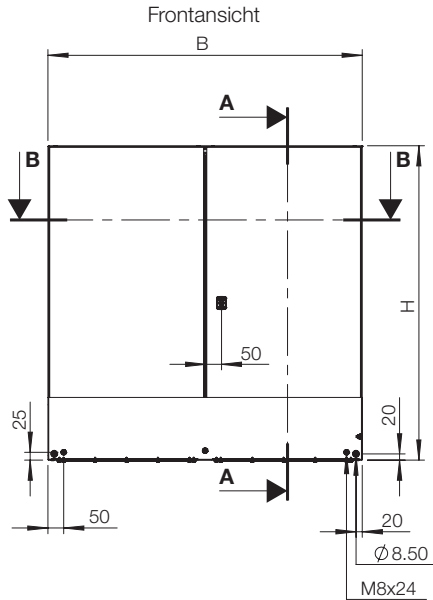
Mit Montageplatte

Wandgehäuse Abmessung			Montageplatten Abmessung		Nutzbare Tiefe	Flanschöffnung			Anz. Schlösser	Artikelnr.
H	B	T	h	b	t	Größe	Typ	Öffnungen		
600	800	300	570	750	282	310x96	2	2	1*	MAD0608030R5
800	1200	300	770	1150	282	510x96	4	2	1*	MAD0801230R5
1000	1000	300	970	950	282	410x96	3	2	1*	MAD1001030R5
1200	1000	300	1170	950	282	410x96	3	2	1*	MAD1201030R5
1200	1200	300	1170	1150	282	510x96	4	2	1*	MAD1201230R5
1200	1200	400	1170	1150	382	510x96	4	2	1*	MAD1201240R5
1400	1000	300	1370	950	282	410x96	3	2	1*	MAD1401030R5

Ohne Montageplatte

Wandgehäuse Abmessung			Flanschöffnung			Anz. Schlösser	Artikelnr.
H	B	T	Größe	Typ	Öffnungen		
600	800	300	310x96	2	2	1*	MAD0608030PER5
800	1200	300	510x96	4	2	1*	MAD0801230PER5
1000	1000	300	410x96	3	2	1*	MAD1001030PER5
1200	1000	300	410x96	3	2	1*	MAD1201030PER5
1200	1200	300	510x96	4	2	1*	MAD1201230PER5
1200	1200	400	510x96	4	2	1*	MAD1201240PER5
1400	1000	300	410x96	3	2	1*	MAD1401030PER5

* 3-Punkt-Stangenverriegelung.



Zubehörmatrix I MAD



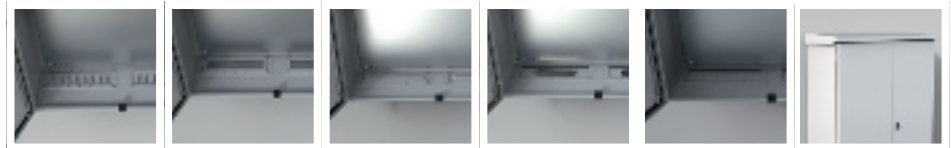
Wandgehäuse				Montage			
	H	B	T	Stahl-Montageplatte	Isolierte Montageplatte	Telequick-Montageplatte	Tiefenverstellungssatz
MAD0608030R5	600	800	300	AMP06080	AMI06080	AMT06080	AMG300
MAD0801230R5	800	1200	300	AMP08120	–	–	AMG300
MAD1001030R5	1000	1000	300	AMP10100	–	–	AMG300
MAD1201030R5	1200	1000	300	AMP12100	–	–	AMG300
MAD1201230R5	1200	1200	300	AMP12120	–	–	AMG300
MAD1401030R5	1400	1000	300	AMP14100	–	–	AMG300



Wandgehäuse				Montage					
	H	B	T	Wandbefestigungslaschen	Mastbefestigung	Sockel vorne/ hinten (Höhe 100 mm)	Sockel seitlich (Höhe 100 mm)	Sockel vorne/ hinten (Höhe 200 mm)	Sockel seitlich (Höhe 200 mm)
MAD0608030R5	600	800	300	AW41	EPF0800	P1080	PA1030	P2080	PA2030
MAD0801230R5	800	1200	300	AW41	–	P1120	PA1030	P2120	PA2030
MAD1001030R5	1000	1000	300	AW41	–	P1100	PA1030	P2100	PA2030
MAD1201030R5	1200	1000	300	AW41	–	P1100	PA1030	P2100	PA2030
MAD1201230R5	1200	1200	300	AW41	–	P1120	PA1030	P2120	PA2030
MAD1401030R5	1400	1000	300	AW41	–	P1100	PA1030	P2100	PA2030



Wandgehäuse	Türen								
	H	B	T	Vorhängeschloss	180°-Scharniere	Türarretierung	Türkontakt-schalter	Türmontageprofile	Horizontale Türprofile
MAD0608030R5	600	800	300	PLC01	2xMMH02	ADO202	ADSW01	MMDP060	DHP040
MAD0801230R5	800	1200	300	PLC01	2xMMH02	ADO202	ADSW01	MMDP080	DHP060
MAD1001030R5	1000	1000	300	PLC01	2xMMH03	ADO202	ADSW01	MMDP100	DHP050
MAD1201030R5	1200	1000	300	PLC01	2xMMH03	ADO202	ADSW01	MMDP120	DHP050
MAD1201230R5	1200	1200	300	PLC01	MMHS03	ADO202	ADSW01	MMDP120	DHP060
MAD1401030R5	1400	1000	300	PLC01	2xMMH03	ADO202	ADSW01	MMDP140	DHP050



Wandgehäuse	Einführungsflansche								Schutzgrad
	H	B	T	Ventilierte Flanschplatte	Ventilierte Flanschplatte mit Fliegennetz	Ventilierte Flanschplatte mit Filter	Adapter-Flanschplatte	Vorgeprägter Flansch	Regenschutz
MAD0608030R5	600	800	300	AFR02	AFG02	AFV02	AFA02	AFK21R5/AFK22R5	ARF08030R5
MAD0801230R5	800	1200	300	AFR04	AFG04	AFV04	AFA04	AFK41R5/AFK42R5	ARF12030R5
MAD1001030R5	1000	1000	300	AFR03	AFG03	AFV03	AFA03	AFK31R5/AFK32R5	ARF10030R5
MAD1201030R5	1200	1000	300	AFR03	AFG03	AFV03	AFA03	AFK31R5/AFK32R5	ARF10030R5
MAD1201230R5	1200	1200	300	AFR04	AFG04	AFV04	AFA04	AFK41R5/AFK42R5	ARF12030R5
MAD1401030R5	1400	1000	300	AFR03	AFG03	AFV03	AFA03	AFK31R5/AFK32R5	ARF10030R5