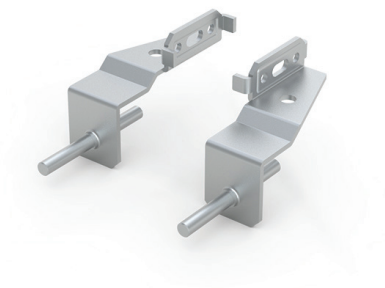


MPBB

Kit para unión de placas de montaje por la parte posterior



Descripción: Para montar dos placas de montaje por la parte posterior a cualquier profundidad dentro del espacio útil del armario, la posición se puede ajustar en intervalos de 25 mm. El espacio entre las placas de montaje es inferior a 10 mm, lo que maximiza el espacio libre utilizable para el cliente.

Material: Acero galvanizado de 3 mm.

Cantidad por embalaje: 2 soportes superiores, 4 soportes deslizantes, 4 soportes inferiores con accesorios de montaje.

Ref.

MPBB06
