

# Armarios Autoportantes

## Accesorios | Embarrados

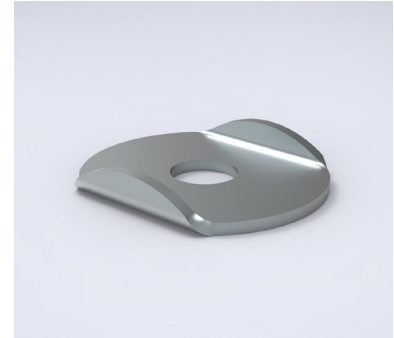
### Soporte para fijación posterior del embarrado vertical, MSBF

**Descripción:** Soporte para montar las barras en el soporte trasero del embarrado. Gracias a su diseño especial, ayuda a fijar correctamente las barras al soporte. Los tornillos, arandelas y tuercas deben pedirse por separado.

**Material:** Acero galvanizado de 2 mm.

**Suministro:** 20 unidades.

Ref.
MSBF20



### Soporte para fijación del embarrado horizontal, MSBC

**Descripción:** Soporte para la conexión del embarrados. Gracias a su diseño especial, facilita la conexión correcta de las barras. Los tornillos, arandelas y tuercas deben pedirse por separado.

**Material:** Acero galvanizado de 2 mm.

**Suministro:** 20 unidades.

Ref.
MSBC20



### Soporte para conexión del embarrado, MSBH

**Descripción:** Soporte de cobre para conexión de embarrado que garantiza una conexión perfecta entre el embarrado principal y el secundario.

**Material:** Cobre de 2 mm.

**Suministro:** 20 unidades.

Ref.
MSBH20

