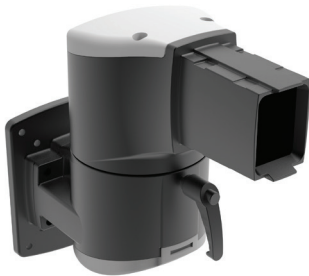


S1MPCH

Horizontale Schalttafelkupplung, leicht



Zusätzliche Informationen: Mit der horizontalen Schalttafelkupplung wird ein horizontales Rohr per VESA-Montage (Video Electronics Standards Association) an der Rückseite eines Gehäuses oder Bildschirms befestigt. Die Kupplung verfügt über Montagebohrungen für die VESA-Flanschgrößen 75 und 100. Sie ermöglicht das Drehen des Gehäuses um 300 Grad und kann in einer bestimmten Position arretiert werden. Die horizontale Schalttafelkupplung ist mit einem Sicherheitsanschlag und wartungsfreien Lagern ausgestattet. Aluminiumdruckgusskonstruktion. Mit Installationsanleitungen, Dichtungen, Rohrbefestigungsschrauben und Befestigungsteilen für das Gehäuse.

Bemerkung: Das maximale Gewicht, das ein leichter Schwenkarm stützen kann, hängt von der Länge des Arms und der Systemstruktur ab. Siehe Abbildung in der Montageanleitung.

Artikelnr.

S1MPCH
