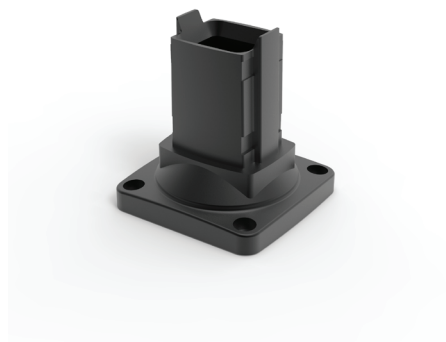


S2MWF

Base / soporte de pared



Información adicional: El soporte de pared permite el posicionamiento fijo en una superficie horizontal o vertical cuando no se necesita giro. Acabado en negro RAL 9005. Construcción en aluminio fundido. Incluye instrucciones de instalación, juntas y tornillos. No se suministran los componentes de montaje sobre superficie.

Nota: El peso máximo que puede soportar un brazo articulado medio depende de la longitud del brazo y de la estructura del sistema. Consulte el diagrama de las instrucciones de montaje.

| Ref. |
|-------|
| S2MWF |