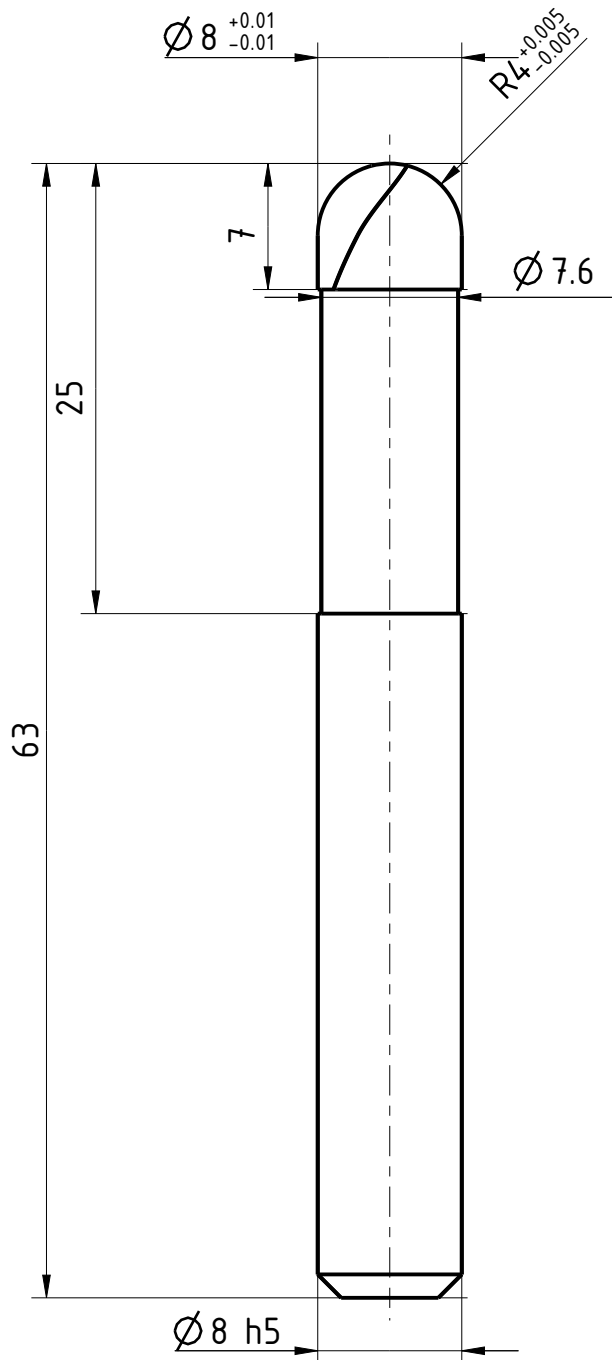


The reproduction, distribution and utilization of this document is only permitted if the communication of its contents to others without express authorization is prohibited. Offenders will be held liable for the payment of damages. All rights are reserved. Observe protective note according to DIN ISO 8016. Technical data is subject to change without notice. Weldon shanks produced with transition radius.

Bezeichnung HM - Kugelfräser	Dok.-art Dokumentationszeichnung		
Schneiden-Ø 8	Schneidenlänge 7	Gesamtlänge 63	Schaft-Ø 8



Typ	N
Zähnezahl	2
Schneidrichtung	rechts
Spiralrichtung	Rechtsspirale
Spiralwinkel	30°
Teilung	gleich geteilt
Kühlung	ohne
Schaft	DIN 6535-HA
Beschichtung	TIALN
Bemerkung:	

Weitergabe sowie Vervielfältigung dieses Dokuments, Verwertung und Verbreitung, ohne schriftliche Genehmigung der EMUGE FRANKEN sind ausdrücklich untersagt. Alle Rechte für den Fall der Patent-, Marken- und Schutzrechte nach ISO 8016 vorbehalten. Technische Änderungen vorbehalten! Alle Maßangaben in mm, Liebergangsmaßen.

EMUGE FRANKEN	Blatt SHEET	Ansicht VIEW Projektionsmethode 1 FIRST ANGLE Projektion	Allgemeintoleranzen ISO 2768-mk GENERAL TOLERANCES					Dok.-art DOC. TYPE	Dokumentationszeichnung
	Masst. SCALE 5:2		> 6	6	30	120	400	1000	Bezeichnung TITLE
Ersteller Issued by TA	Erstelldatum DATE 19-05-2016	Ersetzt durch REPL. BY	±0,1	±0,2	±0,3	±0,5	±0,8	±1,2	FRANKEN - HM Kugelfräser
Prüfer Verified by	Prüfdatum DATE	Ersatz für REPL. FOR	Kundencode CUSTOMER CODE					Artikel-Nr. ARTICLE-NO.	
			Kunden-Sach-Nr. CUSTOMER PART NO.					Zeichnungs-Nr. DRAWING-NO. 1966A.008	