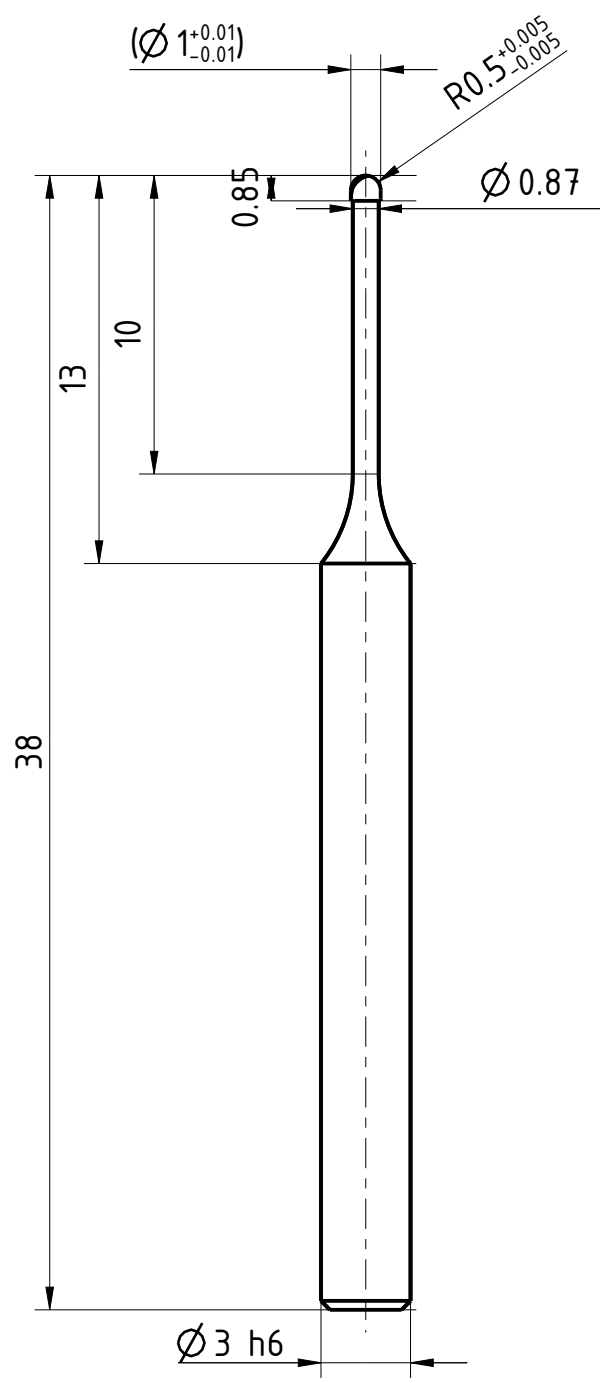


The production, distribution and utilization of this document is, as well as the communication of its contents to others without express authorization is prohibited. Offenders will be held liable for the payment of damages. All designations are subject to change without notice. Weldon shanks produced with transition radius.

Bezeichnung **HM - Kugelfräser** Dok.-art **Dokumentationszeichnung**

Schneiden-Ø **1** Schneidlänge **0,85** Gesamtlänge **38** Schaft-Ø **3**



Typ	N
Zähnezahl	2
Schneidrichtung	rechts
Spiralrichtung	Rechtsspirale
Spiralwinkel	30°
Teilung	gleich geteilt
Kühlung	ohne
Schaft	ähnl. DIN 6535-HA
Beschichtung	CRN
Bemerkung:	

Wird eingeleitet sowie Vervielfältigung dieses Dokuments, Verwertung und Verbreitung, auch auszugsweise, ist ohne schriftliche Genehmigung von EMUGE FRANKEN. Alle Rechte für den Fall der Patent-, Marken- und Schutzrechte nach ISO 9016 vorbehalten. Technische Änderungen vorbehalten! Alle Maßangaben in mm, alle Maße in mm, alle Maße in mm.

EMUGE FRANKEN

Blatt SHEET

Masst. SCALE **4:1**

Ansicht VIEW
Projektionsmethode 1
FIRST ANGLE Projektion

Allgemeintoleranzen ISO 2768-mk
GENERAL TOLERANCES

>	6	30	120	400	1000
≤ 6	30	120	400	1000	2000
	±0,1	±0,2	±0,3	±0,5	±1,2

Dok.-art DOC. TYPE **Dokumentationszeichnung**

Bezeichnung TITLE **FRANKEN - HM Kugelfräser**

Ersteller Issued by **TA**

Erstelldatum DATE **19-05-2016**

Ersetzt durch REPL. BY

Kundencode CUSTOMER CODE

Artikel-Nr. ARTICLE-NO.

Prüfer Verified by

Prüfdatum DATE

Ersatz für REPL. FOR

Kunden-Sach-Nr. CUSTOMER PART NO.

Zeichnungs-Nr. DRAWING-NO.

2608R.100310