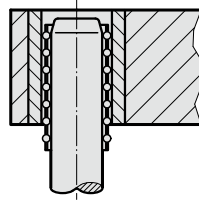


DIKDÖRTGENSEL KALIP SETİ

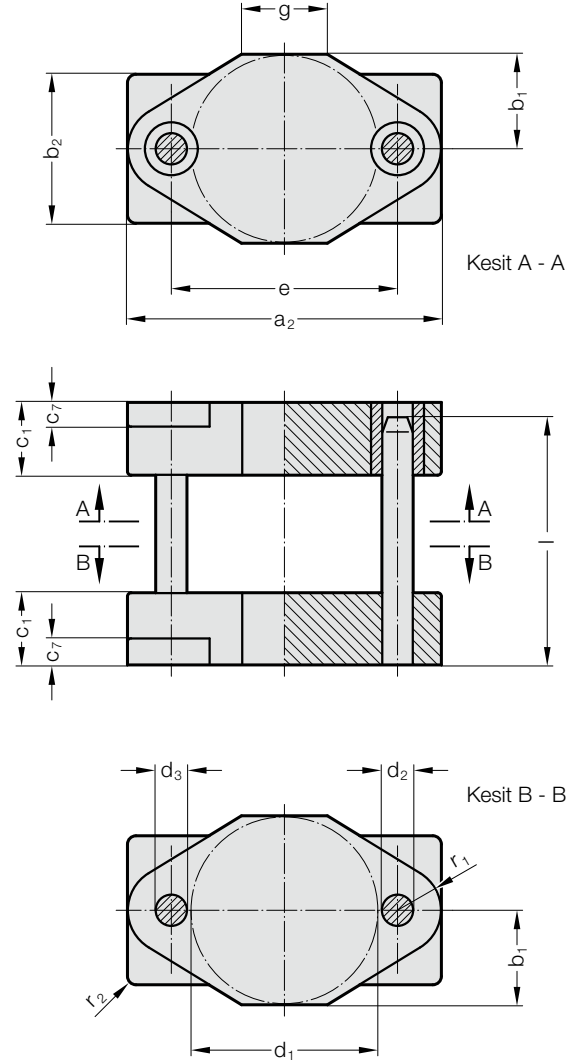


Kılavuz Elemanlar

Bilyalı Burçlar



201.39.



Montajın yapılmasından sonra ön ve arka yüzler uygun olarak işlenmişlerdir-Onların mükemmel sıralanması veri kaynağı olarak kullanımlarına imkan sağlar

201.39. Dikdörtgenel Kalıp Seti

Sipariş No. 1. bölümü*	Çalışma yüzeyi												
	d ₁	a ₂	b ₁	b ₂	c ₁	c ₇	d ₂	d ₃	g	e	l	r ₁	r ₂
201.39.100.040.□□	100	220	50	85	75	22	25	24	60	140	140 - 500	27	6
201.39.125.040.□□	125	245	62	100	75	25	25	24	80	165	140 - 500	27	6
201.39.160.040.□□	160	290	80	140	75	25	32	30	80	200	140 - 500	35	6
201.39.200.040.□□	200	340	100	160	80	30	40	38	90	250	160 - 800	45	8
201.39.250.040.□□	250	400	125	200	85	32	40	38	100	300	180 - 800	50	10

*Sipariş numarası 2. bölümü = kılavuz kolon tipini/uzunluğunu ekleyin

□□ Sipariş örneği için bkz. dökme kolon seti A bölümü başlangıcı