

VODÍČÍ SLOUPEK K PŘÍŠROBOVÁNÍ, ~DIN 9825/~ISO 9182-2

202.21.

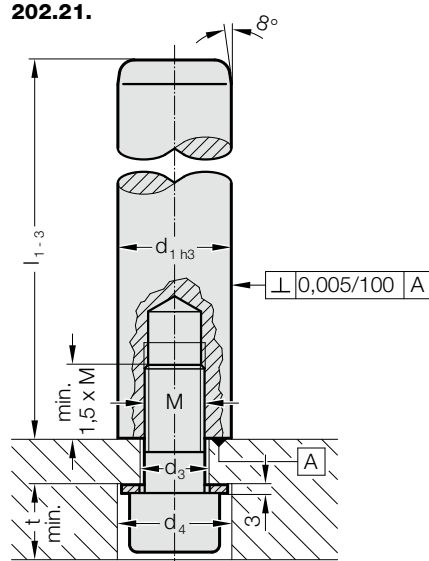
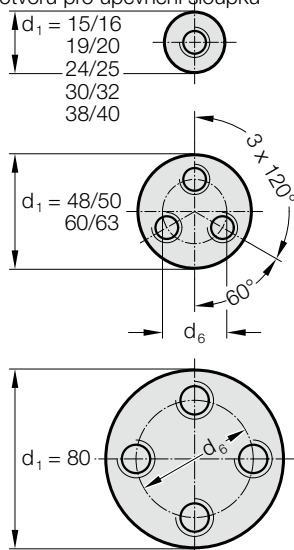


Schéma rozložení vrtaných otvorů pro upevnění sloupku



Materiál:

ocel, (Jádrová pevnost v tahu: $\geq 900 \text{ N/mm}^2$) povrchově kaleno
Tvrdość povrchu: 60 + 3 HRC, Hloubka zakalení $\geq 1,8 \text{ mm}$

Provedení:

jemně broušené
Pravoúhlost 0,005 mm na 100 mm

Upozornění:

☞ Příklady vedení / předpětí viz. Klasifikace párování na začátku kapitoly D.

☞ Výběr vhodného vedení viz. výběrová tabulka na začátku kapitoly D.

Toleranční pole:

žluté = .10

zelené = .20

červené = .30

202.21. Vodicí sloupek k příšroubování, ~DIN 9825/~ISO 9182-2

d_1	15 16	19 20	24 25	30 32	38 40	48 50	60 63	80
d_3	9	11	14	18	18	14	18	18
d_4	17	20	22	28	28	22	28	28
d_6	-	-	-	-	-	28	34	54
t	12	14	16	20,5	20,5	16	20,5	20,5
M	8	10	12	16	16	12	16	16
Šroub	M8x35	M10x40	M12x40	M16x40	M16x40	M12x50	M16x60	M16x60
Utahovací moment šroubů [Nm]	21	37	85	150	150	85	200	200
l_1								
90	●							
100	●	●	●					
112	●	●	●					
125	●	●	●	●				
140	●	●	●	●				
160	●	●	●	●	●			
180	●	●	●	●	●	●		
200	●	●	●	●	●	●		
224	●	●	●	●	●	●		
250	●	●	●	●	●	●		
280	●	●	●	●	●	●	●	
315	●	●	●	●	●	●	●	●
355	●	●	●	●	●	●	●	●
400		●	●	●	●	●	●	●
450			●	●	●	●	●	●
500			●	●	●	●	●	●
550				●	●	●	●	●
600				●	●	●	●	●
700				●	●	●	●	●
800				●	●	●	●	●

Příklad objednávky:

Vodicí sloupek k příšroubování, ~DIN 9825/~ISO 9182-2	=	202.21.
Průměr vedení d_1	32 mm	= 032.
Délka l_1	200 mm	= 200.
Klasifikace TOL	žlutá	= 10
Objednávací číslo	=	202.21. 032. 200. 10