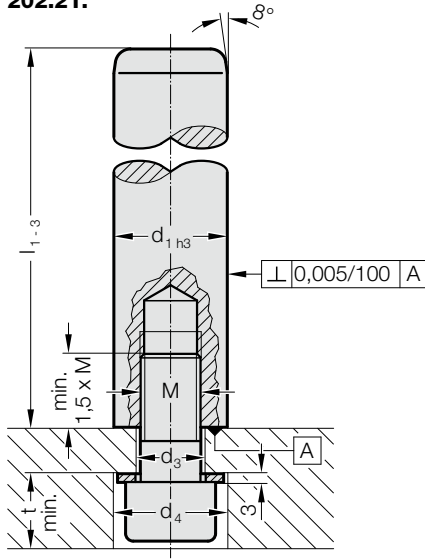
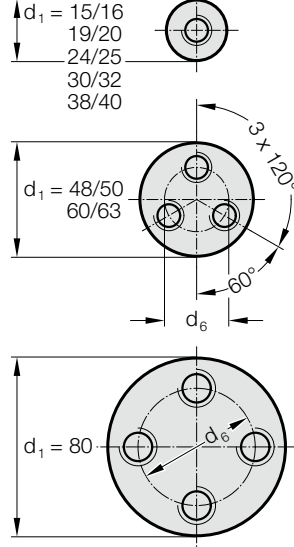


KALIP KOLONU TATLI SIKI ~DIN 9825/~ISO 9182-2

202.21.



Kolon montajı için geçme boşluğu diyagramı



Malzeme:

Çelik, (Çekme kuvveti: $\geq 900 \text{ N/mm}^2$) yüzeysel sertleştirilmiş
Yüzey sertliği: $60 + 3 \text{ HRC}$, Sertleştirme Derinliği $\geq 1,8 \text{ mm}$

Yürütme:

yüzey hassas taşlanmıştır
kafalarda 100 mm de $0,005 \text{ mm}$

Not:

Geçme / Ön yükleme seçenekleri için D bölümünün başlangıcına bakınız.

Uygunluk seçenekleri için D bölümü başlangıcındaki tabloya bakınız.

Tolerans aralığı:

sarı = .10

yeşil = .20

kırmızı = .30

202.21. Kalıp kolonu Tatlı sıkı ~DIN 9825/~ISO 9182-2

d_1	15 16	19 20	24 25	30 32	38 40	48 50	60 63	80
d_3	9	11	14	18	18	14	18	18
d_4	17	20	22	28	28	22	28	28
d_6	-	-	-	-	-	28	34	54
t	12	14	16	20,5	20,5	16	20,5	20,5
M	8	10	12	16	16	12	16	16
Çıvata	M8x35	M10x40	M12x40	M16x40	M16x40	M12x50	M16x60	M16x60
Sıkma torku [Nm]	21	37	85	150	150	85	200	200
l_1								
90	●							
100	●	●	●					
112	●	●	●					
125	●	●	●	●				
140	●	●	●	●				
160	●	●	●	●	●			
180	●	●	●	●	●	●		
200	●	●	●	●	●	●		
224	●	●	●	●	●	●		
250	●	●	●	●	●	●	●	
280	●	●	●	●	●	●	●	●
315	●	●	●	●	●	●	●	●
355	●	●	●	●	●	●	●	●
400		●	●	●	●	●	●	●
450			●	●	●	●	●	●
500			●	●	●	●	●	●
550				●	●	●	●	●
600				●	●	●	●	●
700				●	●	●	●	●
800				●	●	●	●	●

Siparis Kodu (örnek):

Kalıp kolonu Tatlı sıkı ~DIN 9825/~ISO 9182-2 = 202.21.
Kılavuz çapı d_1 32 mm = 032.
Uzunluk l_1 200 mm = 200.
Sınıflandırma TOL sarı = 10
Siparis No = 202.21.032.200.10