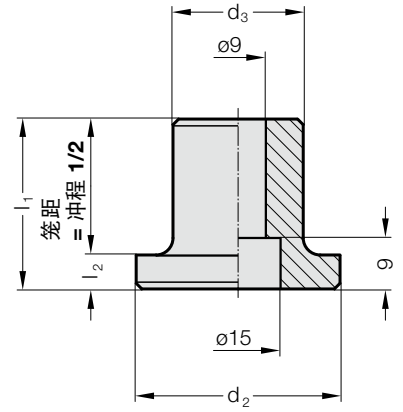
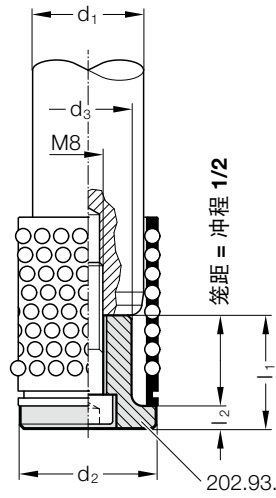


保持架



安装示例

202.93.



说明:

此支架可以组装在下列导柱中:

- 202.22.
- 202.24.
- 2021.46.
- 2021.50.

不提供螺栓。

固定件:

使用的符合 DIN EN ISO 4762标准的圆柱头螺栓的订购尺寸:

- 03. - 2192.12.08.035
- 04. - 2192.12.08.045
- 05. - 2192.12.08.055
- 06. - 2192.12.08.070
- 08. - 2192.12.08.090

202.93. 保持架

订购号	d ₁	d ₂	d ₃	l ₁	l ₂
202.93.03.030	30 32	36	23	30	6
202.93.04.040	38 40	44	31	40	6
202.93.05.050	48 50	54	39	50	8
202.93.06.060	60 63	66	51	60	8
202.93.08.080	80	89	71	80	8