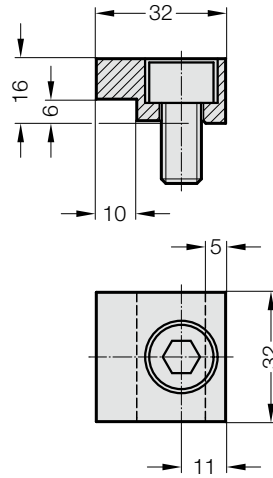


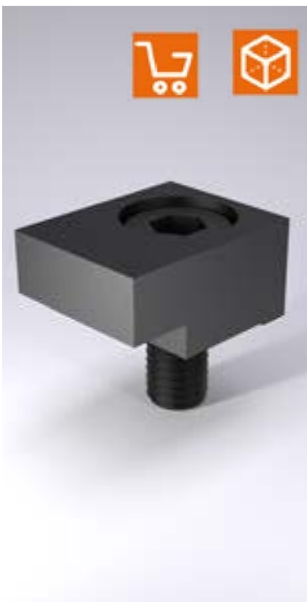
压板 包括 螺钉
 压板 包括 螺钉, GM 标准
 压板 包括 螺钉, NAAMS



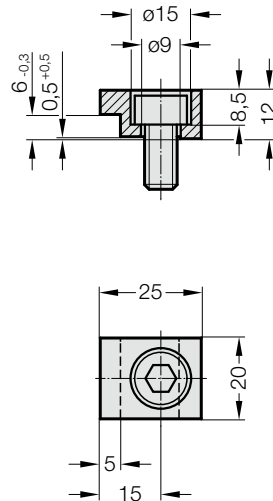
2072.46



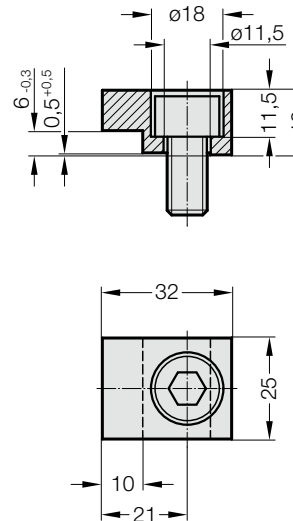
压板
 包括 螺钉
 - 钢质, 经过磨铣
 - 夹紧高度 6 - 6,3 mm
 - 螺栓 M10



2072.46.30.12



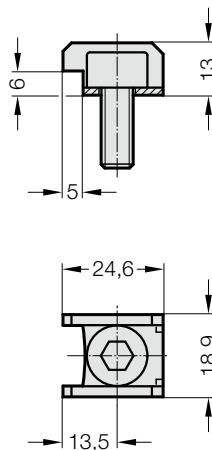
2072.46.30.16



压板
 GM 标准, 包括螺栓
 2072.46.30.12
 - 钢质, 经过磨铣
 - 夹紧高度 6 mm
 - 螺栓 M8
 2072.46.30.16
 - 钢质, 经过磨铣
 - 夹紧高度 6 mm
 - 螺栓 M10



2072.47



压板
 NAAMS 标准, 包括螺栓
 - 钢质冲压弯件
 - 夹紧高度 6 - 6,3 mm
 - 螺栓 M8