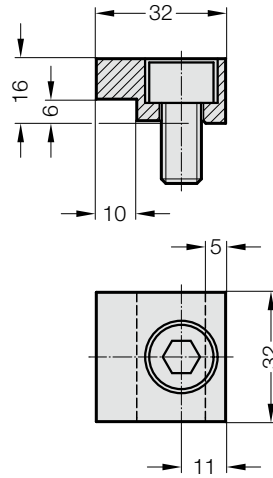


**STAFFA DI SERRAGGIO CON VITE**  
**STAFFA DI SERRAGGIO CON VITE, GM-NORM**  
**STAFFA DI SERRAGGIO CON VITE, NAAMS**



2072.46

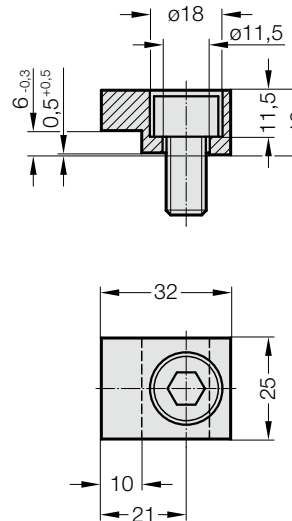
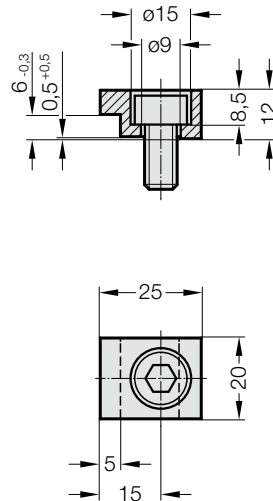


**Staffa di serraggio**  
 comprendente la vite  
 - in acciaio, fresato  
 - altezza di serraggio 6 - 6,3 mm  
 - vite M10



2072.46.30.12

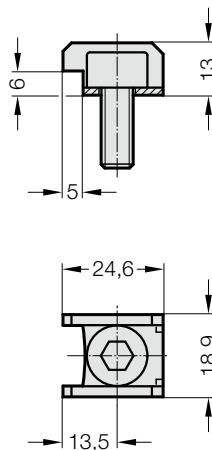
2072.46.30.16



**Staffa di serraggio**  
 secondo GM, comprendente la vite  
 2072.46.30.12  
 - in acciaio, fresato  
 - altezza di serraggio 6 mm  
 - vite M8  
 2072.46.30.16  
 - in acciaio, fresato  
 - altezza di serraggio 6 mm  
 - vite M10



2072.47



**Staffa di serraggio**  
 secondo NAAMS, comprendente la vite  
 - in acciaio, tranciato e piegato  
 - altezza di serraggio 6 - 6,3 mm  
 - vite M6