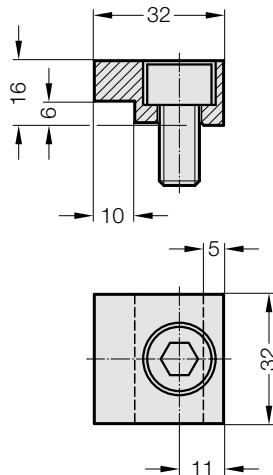


ZACZEP MOCUJĄCY ZE ŚRUBĄ
ZACZEP MOCUJĄCY ZE ŚRUBĄ WG NORMY GM
ZACZEP MOCUJĄCY ZE ŚRUBĄ, NAAMS



2072.46



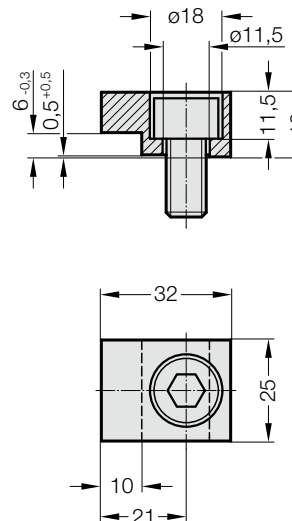
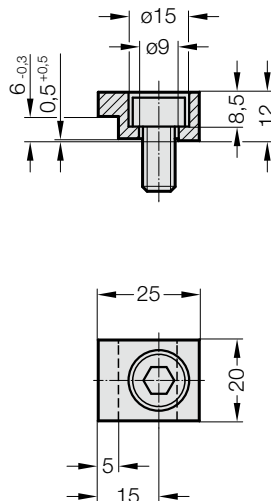
Zaczep mocujący

- łączenie ze śrubą
- stal frezowana
- stal frezowana 6 - 6,3 mm
- śruba M10



2072.46.30.12

2072.46.30.16

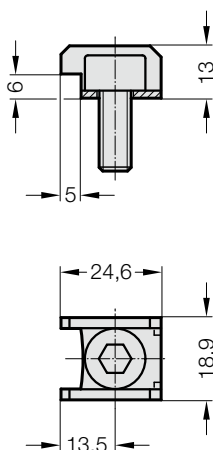


Zaczep mocujący

- łączenie ze śrubą wg GM
- 2072.46.30.12
- stal frezowana
- wysokość mocowania 6 mm
- śruba M8
- 2072.46.30.16
- stal frezowana
- wysokość mocowania 6 mm
- śruba M10



2072.47



Zaczep mocujący

- łączenie ze śrubą wg NAAMS
- element wytłaczany z blachy stalowej
- wysokość mocowania 6 - 6,3 mm
- śruba M8