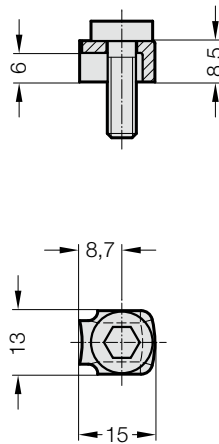


# HALTESTÜCK MIT SCHRAUBE HALTESTÜCK OHNE SCHRAUBE NACH VW



207.45

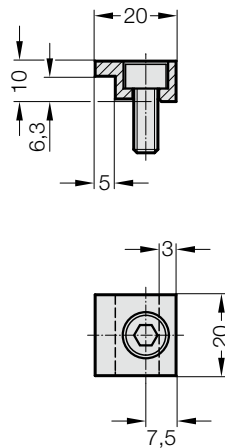


## Haltestück

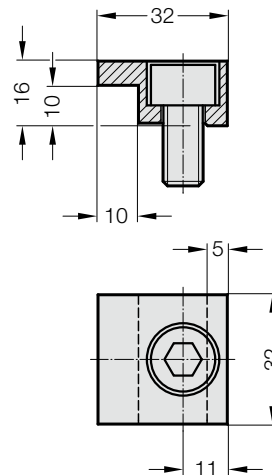
- incl. Schraube
- Stahl-Stanzbiegeteil
- Spannhöhe 6 - 6,3 mm
- Schraube M6



2072.45.10



2072.45.16

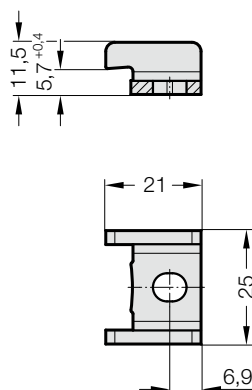


## Haltestück

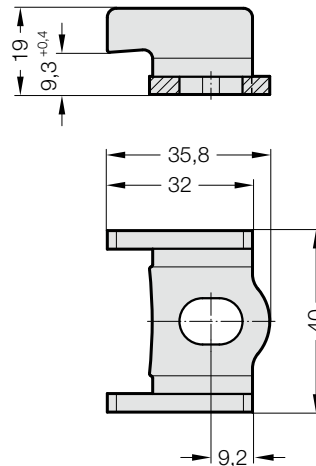
- incl. Schraube
- 2072.45.10
- Stahl, gefräst
- Spannhöhe 6 - 6,3 mm
- Schraube M6
- 2072.45.16
- Stahl, gefräst
- Spannhöhe 10 mm
- Schraube M10



2072.45.55.12



2072.45.55.14



## Haltestück

- ohne Schraube
- 2072.45.55.12
- Stahlblech
- Spannhöhe 6 - 6,3 mm
- Schraube M6
- 2072.45.55.14
- Stahlblech
- Spannhöhe 10 mm
- Schraube M10