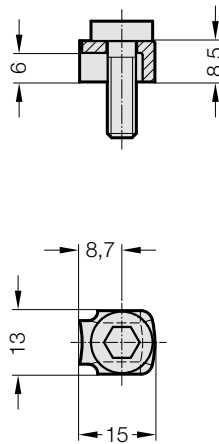


STAFFA DI SERRAGGIO CON VITE



207.45

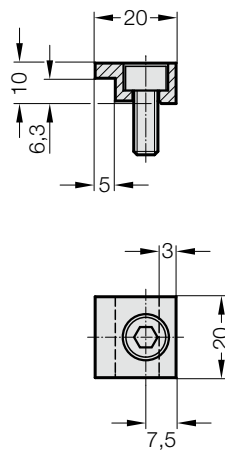


Staffa di serraggio

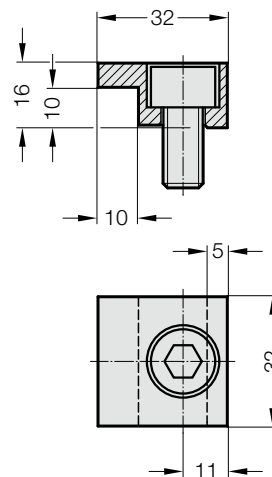
- comprendente la vite
- in acciaio, tranciato e piegato
- altezza di serraggio 6 - 6,3 mm
- vite M6



2072.45.10



2072.45.16

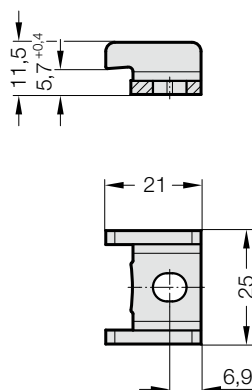


Staffa di serraggio

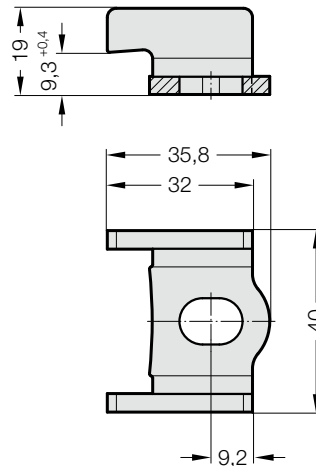
- comprendente la vite
- 2072.45.10
- in acciaio, fresato
- altezza di serraggio 6 - 6,3 mm
- vite M6
- 2072.45.16
- in acciaio, fresato
- altezza di serraggio 10 mm
- vite M10



2072.45.55.12



2072.45.55.14



Staffa di serraggio

- senza vite
- 2072.45.55.12
- Lamiera di acciaio
- Altezza di serraggio 6 - 6,3 mm
- Vite M6
- 2072.45.55.14
- Lamiera di acciaio
- Altezza di serraggio 10 mm
- Vite M10