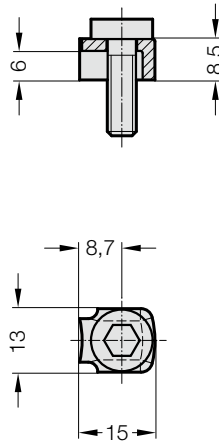


## ZACZEP MOCUJĄCY ZE ŚRUBĄ



207.45

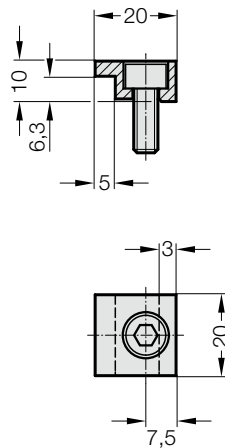


### Zaczepek mocujący

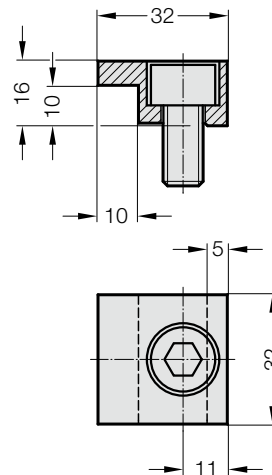
- łącznie ze śrubą
- element wytłaczany z blachy stalowej
  - wysokość mocowania 6 - 6,3 mm
  - śruba M6



2072.45.10



2072.45.16

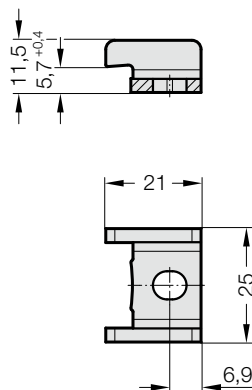


### Zaczepek mocujący

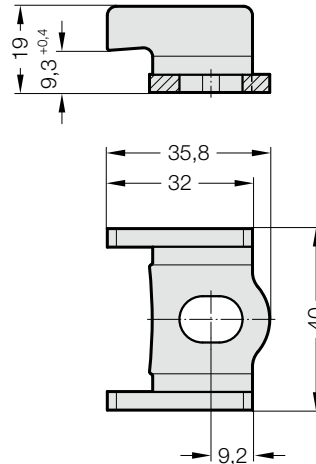
- łącznie ze śrubą
- 2072.45.10
- stal frezowana
  - wysokość mocowania 6 - 6,3 mm
  - śruba M6
- 2072.45.16
- stal frezowana
  - wysokość mocowania 10 mm
  - śruba M10



2072.45.55.12



2072.45.55.14



### Zaczepek mocujący

- bez śruby
- 2072.45.55.12
- blacha stalowa
  - wysokość mocowania 6-6,3 mm
  - śruba M6
- 2072.45.55.14
- blacha stalowa
  - wysokość mocowania 10 mm
  - śruba M10