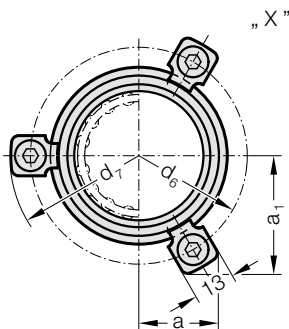
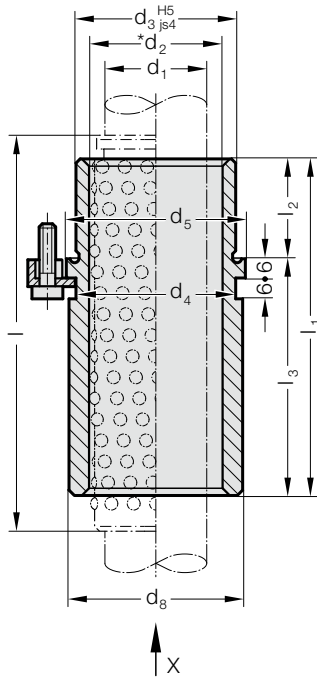
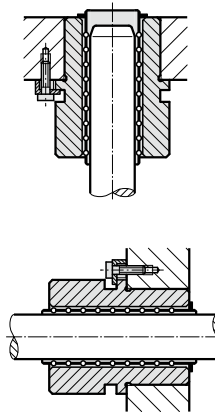


# VODÍCÍ POUZDRA S OSAZENÍM, PRO KULIČKOVÉ VEDENÍ, ISO 9448-7

2081.44.



Příklad montáže



**Materiál:**

Nástrojová ocel, kalená  $62 \pm 2$  HRC

**Provedení:**

Vodící plochy honované.

Upínací průměr jemně broušený.

**Upozornění:**

Na zajištění se používají 3 držáčky, od  $\varnothing d_1 = 38$  mm 4 držáčky, které jsou obsaženy v dodávce (Objednací číslo: 207.45 - držáčky včetně šroubků s válcovou hlavou dle DIN 6912, hlavy  $\varnothing 13$ ).

☞ Popis kuličkového vedení na začátku kapitoly D.

\*☞ Předpětí vedení viz. Klasifikace párování na začátku kapitoly D.

☞ Výběr vhodného vedení viz. výběrová tabulka na začátku kapitoly D.

☞ Výpočet kuličkového vedení na konci kapitoly D.

☞ Směrnice pro vestavbu / Tabulky rozměrů na konci kapitoly D.

Toleranční pole:

žluté = .10

zelené = .20

červené = .30

## 2081.44. Vodící pouzdra s osazením, pro kuličkové vedení, ISO 9448-7

d <sub>1</sub>	19 20	24 25	30 32	38 40	48 50	60 63	80
d <sub>2</sub>	25 26	30 31	38 40	46 48	56 58	68 71	92
d <sub>3</sub>	32	40	48	58	70	85	105
d <sub>4</sub>	32	40	48	58	70	85	105
d <sub>5</sub>	40	48	56	66	80	95	118
d <sub>6</sub>	52	60	67	77	91	106	129
d <sub>7</sub>	64,7	72,7	79,7	89,7	103,7	118,7	141,7
d <sub>8</sub>	39	46	53	63	77	92	115
a	20,7	22,65	24,4	35,3	40,2	45,5	54,5
a <sub>1</sub>	30	33,4	36,4	35,3	40,2	45,5	54,5
l <sub>1</sub>	59	79	93	108	127	150	150
l <sub>2</sub>	23	23	30	37	47	60	60
l <sub>3</sub>	36	56	63	71	80	90	90
l*	71	95	120	120	140	160	160

\*l = Objednaná délka Kuličková klec - doporučená délka

**Příklad objednávky:**

Vodící pouzdra s osazením, pro kuličkové vedení, ISO 9448-7 = 2081.44.

Průměr vedení d<sub>1</sub> 38 mm = 038.

Klasifikace TOL žlutá = 10

Objednací číslo = 2081.44. 038. 10