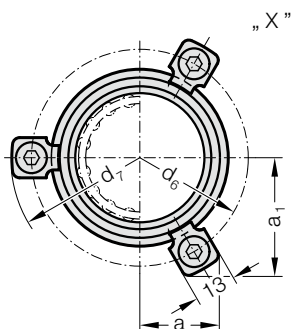
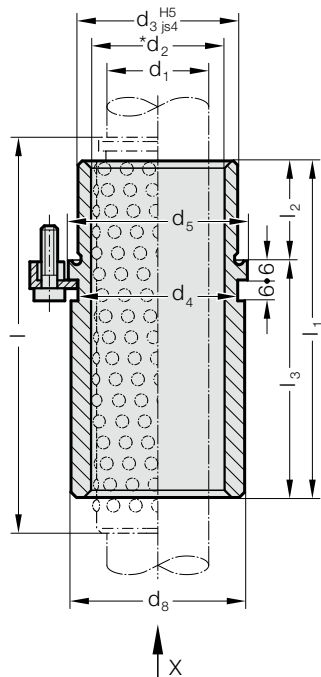
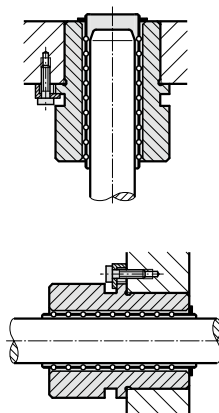


BAGUE DE GUIDAGE ÉPAULÉE, POUR GUIDAGE À BILLE, ISO 9448-7

2081.44.



Exemple de montage



Matière :

Acier à outils, trempé 62 ± 2 HRC

Exécution :

Surfaces de portée rodés,
diamètre du perçage de positionnement finement rectifié.

Remarque :

La fixation est réalisée à l'aide de 3 brides. A partie de $\varnothing d_1 = 38$ le nombre de brides est de 4 qui sont incluses dans la livraison (Ref. commande : 207.45 – Bride de fixation avec vis DIN 6912, \varnothing de la tête 13).

☞ Description du guidage à billes, voir au début du chapitre D.

*☞ Précontrainte voir le tableau de classification d'appariement au début du chapitre D.

☞ Combinaisons de guidage correspondantes, voir le tableau de sélection au début du chapitre D.

☞ Calcul guidage à billes en fin du chapitre D.

☞ Instructions de montage / Tableaux des dimensions en fin du chapitre D.

Marge de tolérances :

jaune = .10

vert = .20

rouge = .30

2081.44. Bague de guidage épaulée, pour guidage à bille, ISO 9448-7

d ₁	19 20	24 25	30 32	38 40	48 50	60 63	80
d ₂	25 26	30 31	38 40	46 48	56 58	68 71	92
d ₃	32	40	48	58	70	85	105
d ₄	32	40	48	58	70	85	105
d ₅	40	48	56	66	80	95	118
d ₆	52	60	67	77	91	106	129
d ₇	64,7	72,7	79,7	89,7	103,7	118,7	141,7
d ₈	39	46	53	63	77	92	115
a	20,7	22,65	24,4	35,3	40,2	45,5	54,5
a ₁	30	33,4	36,4	35,3	40,2	45,5	54,5
l ₁	59	79	93	108	127	150	150
l ₂	23	23	30	37	47	60	60
l ₃	36	56	63	71	80	90	90
l*	71	95	120	120	140	160	160

*l = Longueur nominale de commande de la cage à billes - Longueur préférentielle

Exemple de commande :

Bague de guidage épaulée, pour guidage à bille, ISO 9448-7 = 2081.44.

Diamètre de guidage d₁ 38 mm = 038.

Classification TOL jaune = 10

N° de commande = 2081.44. 038. 10