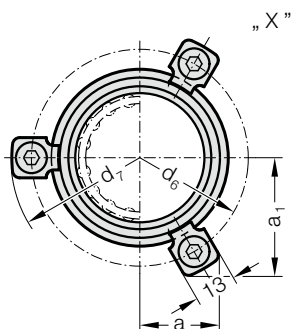
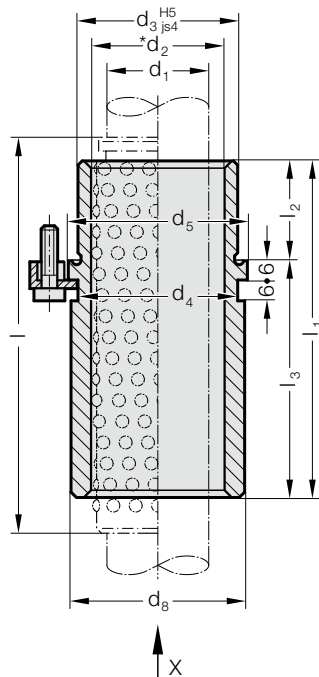
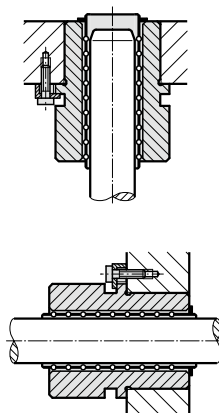


TULEJA PROWADZĄCA Z KOŁNIERZEM, DO PROWADNICY KULKOWEJ, ISO 9448-7

2081.44.



Przykład zabudowy



Material:

Stal narzędziowa, hartowana 62 ± 2 HRC

Wykonanie:

Gładzone bieżnie.

Średnica montażowa szlifowana na gładko.

Uwaga:

Mocowane za pomocą 3 elementów mocujących, a od $\varnothing d_1 = 38$ – za pomocą 4 elementów mocujących. W zakres dostawy wchodzi elementy mocujące (Numer katalogowy: 207.45 - Zaczep mocujący tym śrubą DIN 6912 głowy 13).

☞ Opis prowadzeń kulkowych – zob. na początku rozdziału D.

*☞ Naprężenie wstępne – zob. klasyfikacja dokładności pasowania na początku rozdziału D.

☞ Pasujące kombinacje prowadzeń zob. w tabeli na początku rozdziału D.

☞ Obliczenia dot. prowadzeń kulkowych wymiarów znajdują na końcu rozdziału D.

☞ Wytyczne montażu / tabele wymiarów znajdują się na końcu rozdziału D.

Pole tolerancji:

żółte = .10

zielone = .20

czerwone = .30

2081.44. Tuleja prowadząca z kołnierzem, do prowadnicy kulkowej, ISO 9448-7

d ₁	19 20	24 25	30 32	38 40	48 50	60 63	80
d ₂	25 26	30 31	38 40	46 48	56 58	68 71	92
d ₃	32	40	48	58	70	85	105
d ₄	32	40	48	58	70	85	105
d ₅	40	48	56	66	80	95	118
d ₆	52	60	67	77	91	106	129
d ₇	64,7	72,7	79,7	89,7	103,7	118,7	141,7
d ₈	39	46	53	63	77	92	115
a	20,7	22,65	24,4	35,3	40,2	45,5	54,5
a ₁	30	33,4	36,4	35,3	40,2	45,5	54,5
l ₁	59	79	93	108	127	150	150
l ₂	23	23	30	37	47	60	60
l ₃	36	56	63	71	80	90	90
l*	71	95	120	120	140	160	160

*l = Zamawiana długość znamionowa koszyka kulkowego - preferowana długość

Przykład zamówienia:

Tuleja prowadząca z kołnierzem, do prowadnicy kulkowej,
ISO 9448-7

= 2081.44.

Średnica tulei d₁ 38 mm = 038.

Klasyfikacja TOL żółty = 10

Numer katalogowy = 2081.44. 038. 10

Zastrzega się możliwość zmian