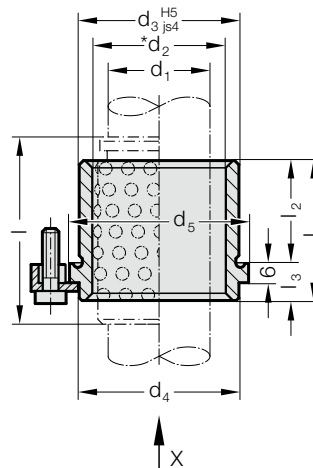
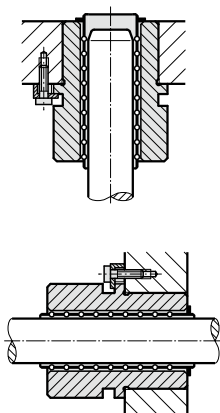


TULEJA PROWADZĄCA Z KOŁNIERZEM, DO PROWADNICY KULKOWEJ, ISO 9448-7



Przykład zabudowy

2081.47.



Material:

Stal narzędziowa, hartowana 62 ± 2 HRC

Wykonanie:

Gładzone bieżnie. Średnica montażowa szlifowana na gładko.

Uwaga:

Mocowane za pomocą 3 elementów mocujących, a od $\varnothing d_1 = 38$ – za pomocą 4 elementów mocujących. W zakres dostawy wchodzi elementy mocujące (Numer katalogowy: 207.45 - Zaczep mocujący tym śrubą DIN 6912 głowy $\varnothing 13$).

☞ Opis przewodów kulkowych – zob. na początku rozdziału D.

*☞ Naprężenie wstępne – zob. klasyfikacja dokładności pasowania na początku rozdziału D.

☞ Pasujące kombinacje przewodów zob. w tabeli na początku rozdziału D.

☞ Obliczenia dot. przewodów kulkowych wymiarów znajdują na końcu rozdziału D.

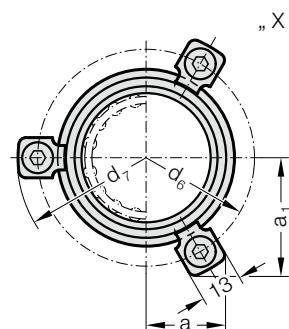
☞ Wytyczne montażu / tabele wymiarów znajdują się na końcu rozdziału D.

Pole tolerancji:

żółte = .10

zielone = .20

czerwone = .30



2081.47. Tuleja prowadząca z kołnierzem, do prowadnicy kulkowej, ISO 9448-7

d_1	19 20	24 25	30 32	38 40	48 50	60 63	80
d_2	25 26	30 31	38 40	46 48	56 58	68 71	92
d_3	32	40	48	58	70	85	105
d_4	32	40	48	58	70	85	105
d_5	40	48	56	66	80	95	118
d_6	52	60	67	77	91	106	129
d_7	64,7	72,7	79,7	89,7	103,7	118,7	141,7
a	20,7	22,65	24,4	35,3	40,2	45,5	54,5
a_1	30	33,4	36,4	35,3	40,2	45,5	54,5
l_1	35	35	42	52	65	80	80
l_2	23	23	30	37	47	60	60
l_3	12	12	12	15	18	20	20
l^*	45	45	56	63	80	95	120

* l = Zamawiana długość znamionowa koszyka kulkowego - preferowana długość

Przykład zamówienia:

Tuleja prowadząca z kołnierzem, do prowadnicy kulkowej, ISO 9448-7	=	2081.47.
Średnica tulei d_1	38 mm =	038.
Klasyfikacja TOL	żółty =	10
Numer katalogowy	=	2081.47. 038. 10