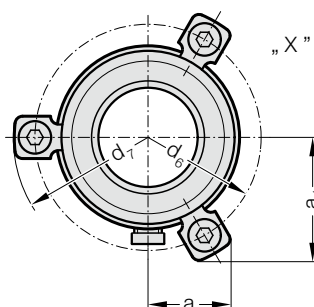
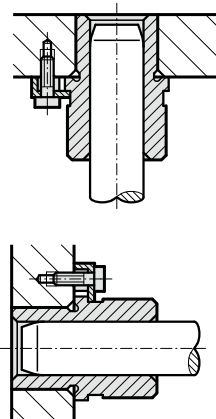
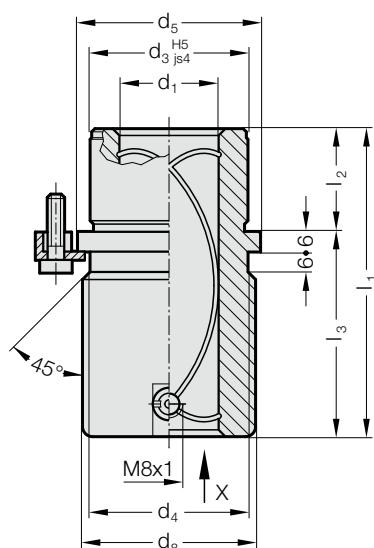


BUSSOLA DI GUIDA CON COLLARE, CON RIVESTIMENTO IN BRONZO, ISO 9448-6

2081.81.



Esempio di montaggio



Materiale:

1.0503
 $\varnothing d_3$ e d_8 temprata induttivamente 500+100 HV 10

Esecuzione:

La superficie di guida interna è costituita da un rivestimento in bronzo.
 La superficie cilindrica esterna è rettificata di precisione.

Nota:

Il fissaggio è eseguito con 3 staffe di serraggio comprese nella fornitura, a partire dal $\varnothing d_1 = 38$ mm nr. 4 pezzi (N. d'ordine: 207.45 – Staffe di serraggio con vite a testa cilindrica DIN 6912, \varnothing della testa 13).
 Lubrificazione mediante nipplo a imbuto con filettatura DIN 3405-A M8x1.
 ☞ Descrizione delle guide a scorrimento, vedi al principio di capitolo D.
 ☞ Combinazioni corrette / vedi tabella all'inizio del capitolo D.
 ☞ Istruzioni di montaggio / Tabelle dimensionali alla fine del capitolo D.

2081.81. Bussola di guida con collare, con rivestimento in bronzo, ISO 9448-6

d_1	19 20	24 25	30 32	38 40	48 50	60 63	80
Campo di tolleranza	+0.003/+0.012	+0.003/+0.012	+0.004/+0.015	+0.004/+0.015	+0.004/+0.015	+0.005/+0.018	+0.005/+0.018
d_3	32	40	48	58	70	85	105
d_4	32	40	48	58	70	85	105
d_5	40	48	56	66	80	95	118
d_6	52	60	67	77	91	106	129
d_7	64,7	72,7	79,7	89,7	103,7	118,7	141
d_8	39	46	53	63	77	92	115
a	20,9	22,7	24,4	35,3	40,2	45,5	54,5
a_1	30,3	33,4	36,4	35,3	40,2	45,5	54,5
l_1	59	79	93	108	127	150	150
l_2	23	23	30	37	47	60	60
l_3	36	56	63	71	80	90	90

Esempio di ordinazione:

Bussola di guida con collare, con rivestimento in bronzo, ISO 9448-6	= 2081.81.
Diametro guida d_1	38 mm = 038
N. d'ordine	= 2081.81.038