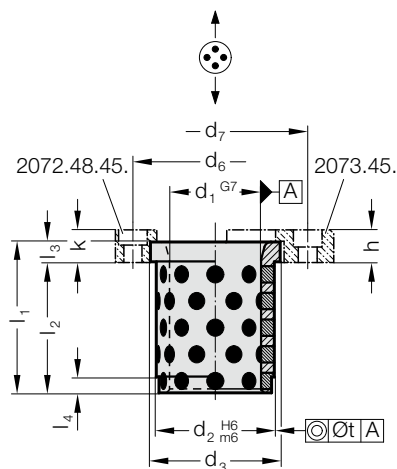


TULEJA PROWADZĄCA Z KOŁNIERZEM, BRĄZ Z WKŁADKAMI GRAFITOWYMI, CNOMO

2102.70.



Material:

Brąz z wkładkami grafitowymi, nie wymaga stałej konserwacji

Uwaga:

- Pasujące kombinacje prowadzeń zob. w tabeli na początku rozdziału D.
- Wytyczne montażu / tabele wymiarów znajdują się na końcu rozdziału D.

Mocowanie:

(zamówić dodatkowo)

Zaczepty mocujące wraz ze śrubami 2072.48.45. lub

Kołnierz zabezpieczający ze śrubami 2073.45.

Uwaga:

Tulejki należy stosować wyłącznie osiowo!

Podczas wprasowywania średnica wewnętrzna zmniejsza się.

2102.70. Tuleja prowadząca z kołnierzem, Brąz z wkładkami grafitowymi, CNOMO

d ₁	20	25	32	40	50	63	80	100
d ₂	28	35	44	52	63	80	100	125
d ₃	32	40	50	60	71	90	112	140
d ₆	-	-	-	75	90	111	133	162
d ₇	48	56	65	82	98	115	144	170
l ₁	32	40	50	63	80	100	125	160
l ₂	28	35	44	55	70	88	109	140
l ₃	4	5	6	8	10	12	16	20
l ₄	3	5	8	8	8	10	10	10
h	10	10	12	12	16	20	25	32
k	-	-	-	12	16	20	25	32
t	0,01	0,01	0,01	0,02	0,02	0,02	0,02	0,02

Przykład zamówienia:

Tuleja prowadząca z kołnierzem, Brąz z wkładkami grafitowymi, CNOMO = 2102.70.

Średnica tulei d₁ 50 mm = 050

Numer katalogowy = 2102.70. 050