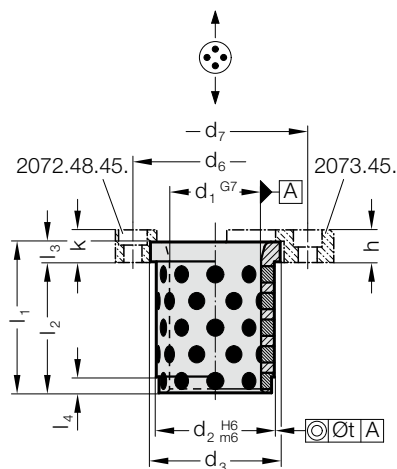


# CASQUILLO DE GUÍA CON VALONA, BRONCE CON LUBRIFICANTE SÓLIDO, CNOMO

2102.70.



**Material:**

Bronce con lubricante sólido, de bajo mantenimiento

**Nota:**

☞ Combinaciones de guiado recomendados. Ver selección al principio del capítulo D.

☞ Instrucciones de montaje / Tabla de medidas, al final del capítulo D.

**Sujeción:**

(pedir aparte)

Bridas con tornillos 2072.48.45. o

Brida de seguridad con tornillos 2073.45.

**Atención:**

¡Los casquillos solo se colocan axialmente!

Al clavar, se estrecha el diámetro interior.

**2102.70. Casquillo de guía con valona, Bronce con lubricante sólido, CNOMO**

d <sub>1</sub>	20	25	32	40	50	63	80	100
d <sub>2</sub>	28	35	44	52	63	80	100	125
d <sub>3</sub>	32	40	50	60	71	90	112	140
d <sub>6</sub>	-	-	-	75	90	111	133	162
d <sub>7</sub>	48	56	65	82	98	115	144	170
l <sub>1</sub>	32	40	50	63	80	100	125	160
l <sub>2</sub>	28	35	44	55	70	88	109	140
l <sub>3</sub>	4	5	6	8	10	12	16	20
l <sub>4</sub>	3	5	8	8	8	10	10	10
h	10	10	12	12	16	20	25	32
k	-	-	-	12	16	20	25	32
t	0,01	0,01	0,01	0,02	0,02	0,02	0,02	0,02

**Ejemplo de código:**

Casquillo de guía con valona, Bronce con lubricante sólido, CNOMO = 2102.70.

Diámetro de guía d<sub>1</sub> 50 mm = 050

Código = 2102.70. 050