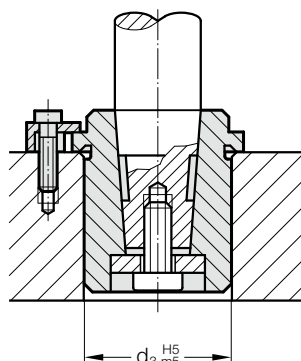


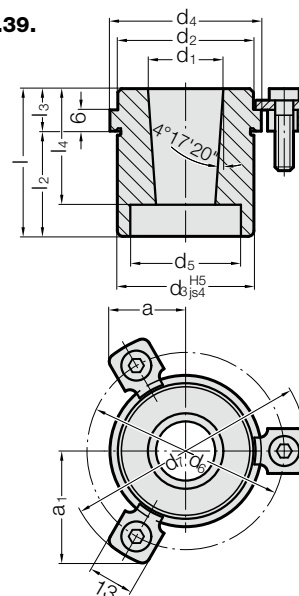
TULEJA MOCUJĄCA DO STOŻKOWEGO SŁUPA PROWADZĄCEGO 2021.50., ~AFNOR



Przykład zabudowy



210.39.



Material:

16 MnCr5,
hartowana indukcyjnie 58 ± 2 HRC
Głębokość hartowania: $\geq 0,8$ mm

Wykonanie:

Otwór wewnętrzny, średnica zewnętrzna i powierzchnia stykowa szlifowane na gładko.

Uwaga:

Średnica montażowa d_3 tulei ustalającej jest równa średnicy montażowej d_3 tulei prowadzącej 210.

Mocowane za pomocą 3 elementów mocujących, a od $\phi d_1 = 38$ – za pomocą 4 elementów mocujących. W zakres dostawy wchodzi elementy mocujące (Numer katalogowy: 207.45 - Zaczep mocujący tym śrubą DIN 6912 główko 13).

☞ Wytyczne montażu / tabele wymiarów znajdują się na końcu rozdziału D.

210.39. Tuleja mocująca do stożkowego słupa prowadzącego 2021.50., ~AFNOR

d_1	16	20	25	32	40	50	63
d_2	29	32	41	51	65	84	100
d_3	28	32	40	50	63	80	90
d_4	32	36	45	56	70	90	110
d_5	19	23	26	33	41	51	64
d_6	45	49	57	67	81	101	121
d_7	57,7	61,7	69,7	79,7	93,7	113,7	133,7
a	18,9	19,9	21,9	24,4	36	43	50,1
a_1	26,9	28,6	32,1	36,4	36	43	50,1
l_1	40	50	50 60	63 76	63 76	79 96	98 118
l_2	30	38	38 48	48 61	48 61	61 78	78 98
l_3	10	12	12	15	15	18	20
l_4	30	40	37 47	50 63	50 63	63 80	79 99

Przykład zamówienia:

Tuleja mocująca do stożkowego słupa prowadzącego 2021.50., ~AFNOR	=	210.39.
Średnica znamionowa d_1	40 mm =	040.
Długość podzespołu l_2	48 mm =	048
Numer katalogowy	=	210.39. 040. 048