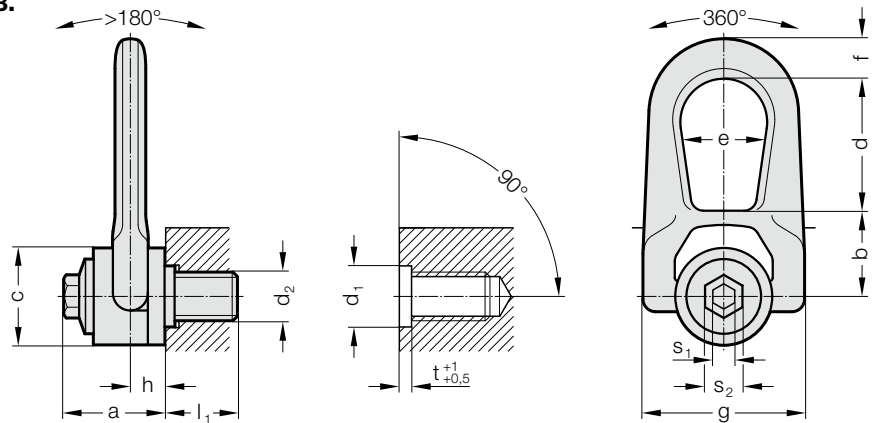


CÁNCAMO GIRATORIO DE DOBLE ARTICULACIÓN CON CENTRAJE



2131.38.



Descripción:

El cáncamo con doble articulación y centraje ha sido especialmente desarrollado para garantizar la elevación durante la rotación. El centraje incrementa la resistencia del eje en caso de montaje lateral.

Material:

Acero bonificado aleado con cromo-níquel de alta resistencia, Tornillos: tornillos de alta resistencia, clase de resistencia mín. 10,9, verificados al 100% contra fisuras

Nota:

Comprobar que la superficie de atornillado sea plana; la rosca debe estar completamente enroscada. El empalme roscado en la pieza que se va a transportar debe ser apropiado para la incidencia de la fuerza.

Cada punto de enganche está dotado de un número de serie individual. Véase la información para el montaje y el desmontaje en el manual. Capacidad de carga según manual o tabla de capacidad de carga en las direcciones de tiro indicadas.

A la hora de seleccionar la disposición, asegúrese de que no pueden producirse cargas erróneas, por ejemplo si:

- no es posible la orientación libre en la dirección de tiro
- la dirección de tiro no se encuentra en la zona preestablecida

Factor de seguridad 4

2131.38. Cáncamo giratorio de doble articulación con centraje

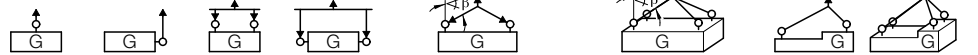
Código	Capacidad de carga nominal [t]	d ₂	l ₁	s ₁	s ₂	a	b	c	d	e	f	g	h	d ₁	Tolerancia admisible		Par de apriete de tornillos [Nm]
															d ₁	t	
2131.38.010	0,7	M10	18	8	16	33	30	30	38	27	14	53	9,5	20	+0,25/0	3	10
2131.38.012	1,05	M12	21	8	16	33	30	30	38	27	14	53	9,5	20	+0,25/0	3	15
2131.38.016	2	M16	27	8	20	45	40	45	53	38	17	76	13	20	+0,25/0	3	50
2131.38.020	2,5	M20	30	8	20	45	40	45	53	38	17	76	13	30	+0,30/0	3	100
2131.38.024	4,4	M24	36	14	24	62	55	60	83	55	25	115	19	30	+0,30/0	4	160
2131.38.030	6	M30	45	14	24	62	55	60	83	55	25	115	19	36	+0,30/0	4	250

Peso máximo a transportar con diferentes sistemas de elevación

Sistema de elevación/Disposición de los puntos de sujeción

Número de tiros

Angulo del tiro/sentido de tracción



Código	Peso a transportar en t (toneladas)									
	1	1	2	2	2 simétricos	3 y 4 simétricos	2	3 y 4	asimétricos	asimétricos
2131.38.010	1,3	0,7	2,6	1,4	0,98	0,7	1,47	0,7	0,7	0,7
2131.38.012	1,5	1,05	3,0	2,1	1,47	1,05	2,21	1,05	1,05	1,05
2131.38.016	2,7	2,0	5,4	4,0	2,8	2,0	4,2	2,0	2,0	2,0
2131.38.020	2,8	2,5	5,6	5,0	3,5	2,5	5,25	2,5	2,5	2,5
2131.38.024	6,0	4,4	12	8,8	6,16	4,4	9,24	4,4	4,4	4,4
2131.38.030	6,3	6,0	12,6	12	8,4	6,0	12,6	6,0	6,0	6,0