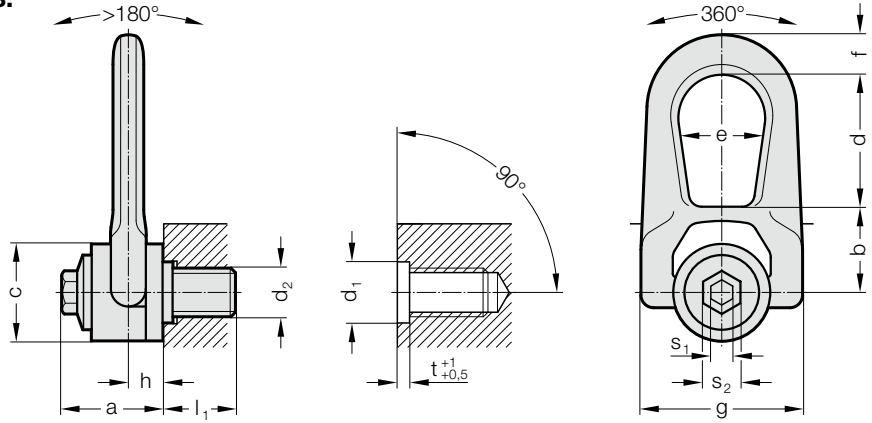


MERKEZLEMELİ ÇİFT GİRDAP HALKASI



2131.38.



Tanım:

Merkezllemeli çift girdap halkası, rotasyon altında kaldırmayı garanti etmek için özel olarak tasarlanmıştır. Merkezlleme, yan montajda eksenin dayanıklılığını artırır.

Malzeme:

Yüksek mukavemetli krom-nikel alaşımli sertleştirilmiş çelik, Cıvatalar: Yüksek mukavemetli cıvatalar, min. mukavemet sınıfı 10.9, %100 çatlak kontrollü

Not:

Düz vidalama yüzeyi olmasına dikkat edin, vida dişi komple vidalanmış olmalıdır. Taşınacak üründe dış bağlantısı güç uygulamak için uygun olmalıdır.

Her bağlantı noktası özel bir seri numarasına sahiptir.

Montaj ve sökme bilgileri için kullanım kılavuzuna bakın.

Kullanım kılavuzuna veya taşıma kapasitesi tablosuna göre belirtilen çekiş yönlerinde taşıma kapasitesi.

Düzen seçiminde hatalı yüklenmelerin medyana gelmemesini sağlayın, örn. aşağıdaki durumlarda:

- çekiş yönünde serbest hizalama mümkün değilse
- çekiş yönü belirtilen bölgede değilse

Emniyet faktörü 4

2131.38. Merkezllemeli çift girdap halkası

Sipariş No.	Taşıma Kapasitesi [t]	d ₂	l ₁	s ₁	s ₂	a	b	c	d	e	f	g	h	d ₁	tolerans d ₁	t	Vida sıkma torku [Nm]
2131.38.010	0,7	M10	18	8	16	33	30	30	38	27	14	53	9,5	20	+0,25/0	3	10
2131.38.012	1,05	M12	21	8	16	33	30	30	38	27	14	53	9,5	20	+0,25/0	3	15
2131.38.016	2	M16	27	8	20	45	40	45	53	38	17	76	13	20	+0,25/0	3	50
2131.38.020	2,5	M20	30	8	20	45	40	45	53	38	17	76	13	30	+0,30/0	3	100
2131.38.024	4,4	M24	36	14	24	62	55	60	83	55	25	115	19	30	+0,30/0	4	160
2131.38.030	6	M30	45	14	24	62	55	60	83	55	25	115	19	36	+0,30/0	4	250

Çeşitli tipteki ekipmanlar için ton cinsinden maksimum taşıma yükleri "G"

Ekleme Türü/Asma Noktalarının Ayarlanması										
Halat Sayısı	1	1	2	2	2 simetrik	3 ve 4 simetrik	2	3 ve 4		
Eğim Açısı/Yüklemeye Yönü	0°	90°	0°	90°	0-45°	45-60°	0-45°	45-60°	asimetrik	asimetrik
Sipariş No	Taşınan yük (Ton)									
2131.38.010	1,3	0,7	2,6	1,4	0,98	0,7	1,47	0,7	0,7	0,7
2131.38.012	1,5	1,05	3,0	2,1	1,47	1,05	2,21	1,05	1,05	1,05
2131.38.016	2,7	2,0	5,4	4,0	2,8	2,0	4,2	2,0	2,0	2,0
2131.38.020	2,8	2,5	5,6	5,0	3,5	2,5	5,25	2,5	2,5	2,5
2131.38.024	6,0	4,4	12	8,8	6,16	4,4	9,24	4,4	4,4	4,4
2131.38.030	6,3	6,0	12,6	12	8,4	6,0	12,6	6,0	6,0	6,0