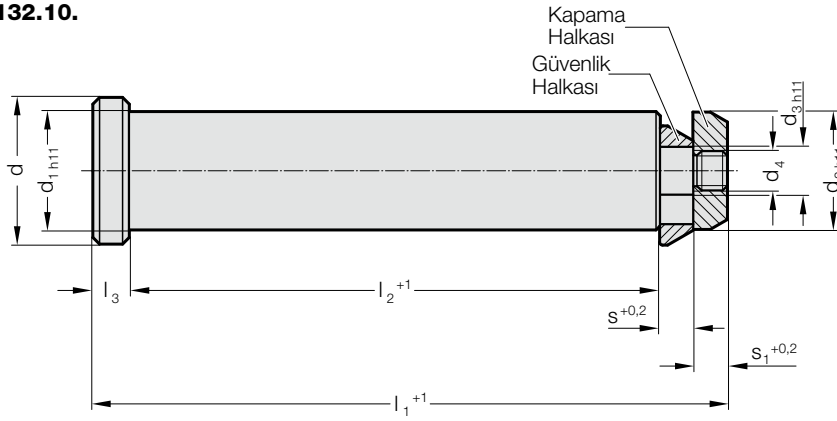
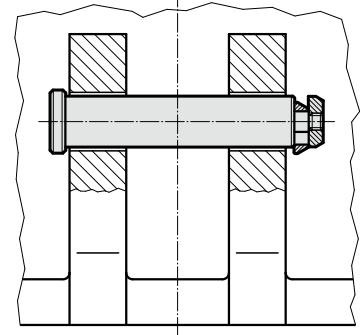


# TAŞIMA MİLİ VDI 3366'YA

2132.10.



## Montaj Örneği



### Not:

Taşıma mili çiftlerli şekilde kullanılmaktadırlar. Milin geçeceği her iki yuvanın da uygun açıklıkta olduğundan emin olunuz.  
Taşıma mili her zaman için aletin dış yüzeyinden orta yüzeyine doğru monte edilmeye başlanmalıdır.

## 2132.10. Taşıma Mili VDI 3366'ya

Sipariş No.	Çift başına maks. taşıma kapasitesi [kg]*	d	d <sub>1</sub>	d <sub>2</sub>	d <sub>3</sub>	d <sub>4</sub>	l <sub>1</sub>	l <sub>2</sub>	l <sub>3</sub>	s	s <sub>1</sub>
2132.10.032	6.400	40	32	32	13	10	175	145	10	10	10
2132.10.040	10.000	50	40	40	16	12	225	188	10	14	13
2132.10.050	16.000	60	50	50	24	20	273	230	11	16	16
2132.10.063	25.000	75	63	63	30	24	347	295	14	18	20
2132.10.076	63.000	95	76	76	40	36	422	360	15	20	27

\*Maksimum izin verilebilir yük kapasitesinin hesaplanması sırasında 2 civatanın kendi başlarına bir aleti döndürebildikleri ve taşıyabildikleri varsayılmıştır.