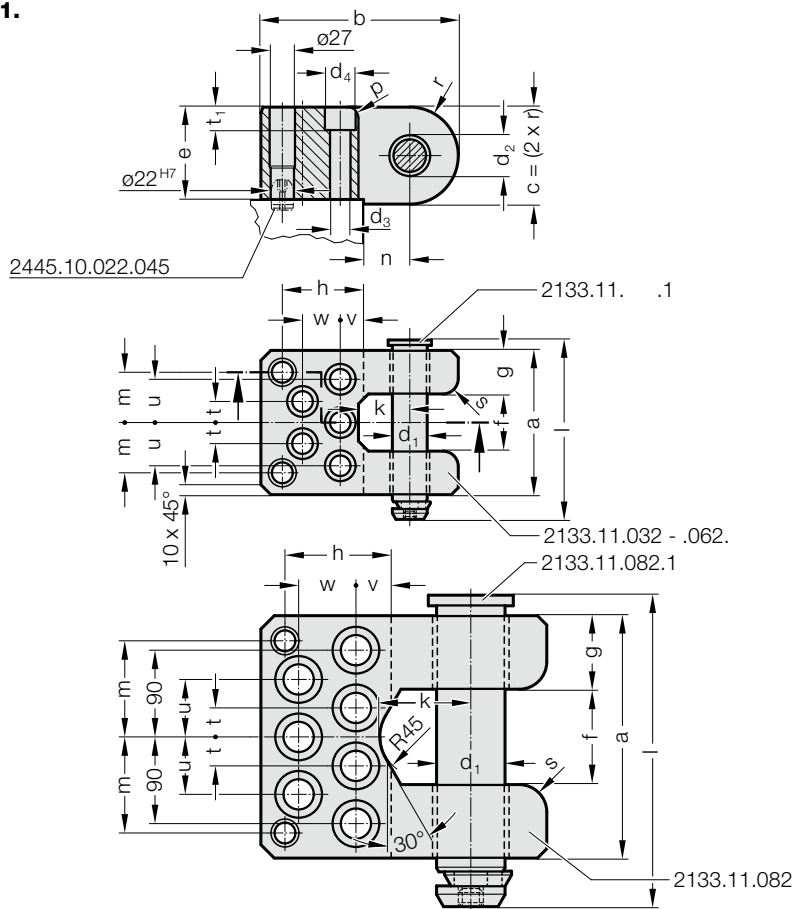


CHAPE AVEC AXE AVEC SÉCURITÉ PAR CAME À CHUTE, SELON BMW



2133.11.



Remarque :

Commandez séparément l'axe de centrage 2445.10.022.045

N° de commande pour pièce de rechange cheville-support avec circlip:

2133.11.□□□.1

N° de commande pour chape avec axe, avec sécurité par came à chute, avec deux axes de centrage et vis de fixation, selon BMW:

2133.11.00.15.□□□, 2133.11.00.15.062.36

2133.11. Chape avec axe avec sécurité par came à chute, selon BMW

N° de commande	max. Capacité de charge (2 chapes) [kg]*	Dimensions																			Vis à tête cylindrique			
		d ₁	d ₂	a	b	c	e	f	g	h	k	l	m	n	p	s	t	u	v	w	d ₃	d ₄	t ₁	DIN EN ISO 4762
2133.11.032	6400	30	32	126	185	80	75	50	38	85	50	158	45	40	12	16	20	40	30	35	17.5	26	17.5	M16x80
2133.11.042	10000	40	42	150	210	100	95	60	45	87	55	187	52	50	12	20	22.5	45	25	40	22	33	21.5	M20x100
2133.11.052	16000	50	52	175	240	120	115	75	50	95	70	220	62.5	60	16	24	25	50	35	45	26	40	25.5	M24x120
2133.11.062.36	25000	60	62	200	300	140	130	80	60	145	80	246	77.5	65	20	30	35	65	60	65	39	57	38	M36x160
2133.11.082	36000	80	82	250	300	160	150	100	75	105	95	305	100	90	20	30	30	60	30	60	33	48	32	M30x160

*La capacité de charge maximale admissible est déterminée de telle sorte que deux chapes soient à même de porter ou de retourner l'outil.