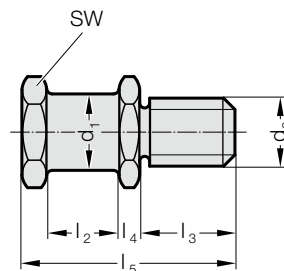


TOURILLON DE LEVAGE VDI 3366

TOURILLON DE LEVAGE AVEC SÉCURITÉ PAR CÂBLE



213.12.



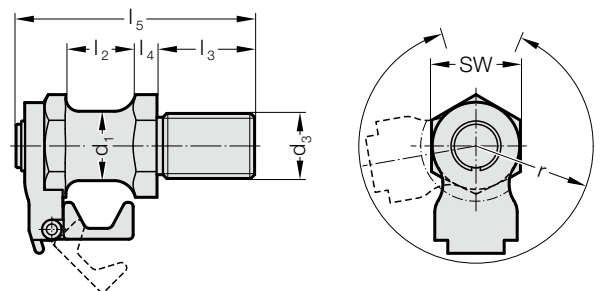
213.12. Tourillon de levage VDI 3366

N° de commande	d ₁	d ₃	l ₂	l ₃	l ₄	l ₅	SW*	Force de levage [kg]
213.12.016	16	16	20	28	5	58	24	320
213.12.020	20	20	22	34	6	68	30	500
213.12.024	25	24	25	38	8	78	36	1000
213.12.030	32	30	32	45	10	95	41	1500
213.12.036	40	36	40	56	12	118	50	2500

SW = Cote sur plats



2130.03.



Remarque :

Pour ouvrir le dispositif de sécurité du câble, commander une clé 2130.00.03.01 en complément.

2130.03. Tourillon de levage avec sécurité par câble

N° de commande	d ₁	d ₃	l ₂	l ₃	l ₄	l ₅	SW	r	Force de levage [kg]
2130.03.020	20	M20	22	34	6.5	80	30	38	500
2130.03.024	25	M24	25	38	8	92.5	36	42	1000
2130.03.030	32	M30	32	45	10	109.5	41	50	1500
2130.03.036	40	M36	40	56	12	131.5	50	57	2500