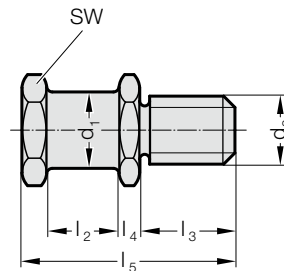


# ŚRUBA TRANSPORTOWA VDI 3366

## ŚRUBA TRANSPORTOWA Z ZABEZPIECZENIEM



213.12.



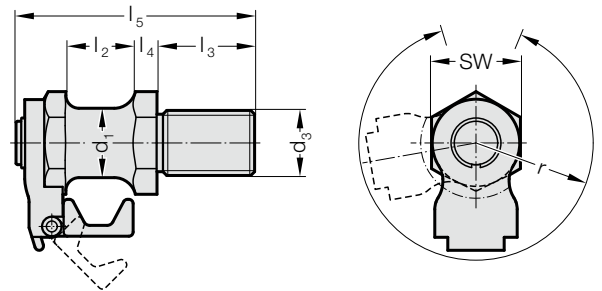
### 213.12. Śruba transportowa VDI 3366

Numer katalogowy	d <sub>1</sub>	d <sub>3</sub>	l <sub>2</sub>	l <sub>3</sub>	l <sub>4</sub>	l <sub>5</sub>	SW*	Obciążenie [kg]
213.12.016	16	16	20	28	5	58	24	320
213.12.020	20	20	22	34	6	68	30	500
213.12.024	25	24	25	38	8	78	36	1000
213.12.030	32	30	32	45	10	95	41	1500
213.12.036	40	36	40	56	12	118	50	2500

SW = rozwartosc klucza



2130.03.



### Uwaga:

Do otwarcia zabezpieczenia zawiesia stosuje się klucz 2130.00.03.01 (należy zamówić osobno)

### 2130.03. Śruba transportowa z zabezpieczeniem

Numer katalogowy	d <sub>1</sub>	d <sub>3</sub>	l <sub>2</sub>	l <sub>3</sub>	l <sub>4</sub>	l <sub>5</sub>	SW	r	Obciążenie [kg]
2130.03.020	20	M20	22	34	6.5	80	30	38	500
2130.03.024	25	M24	25	38	8	92.5	36	42	1000
2130.03.030	32	M30	32	45	10	109.5	41	50	1500
2130.03.036	40	M36	40	56	12	131.5	50	57	2500