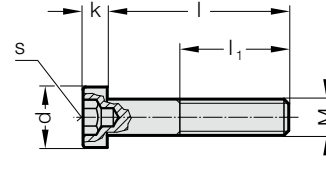


# ZYLINDERSCHRAUBE MIT INNENSECHSKANT, MIT NIEDRIGEM KOPF UND SCHLÜSSELFÜHRUNG, DIN 6912 - FESTIGKEITSKLASSE 8.8



2192.20.



## 2192.20. Zylinderschraube mit Innensechskant, mit niedrigem Kopf und Schlüsselführung, DIN 6912 - Festigkeitsklasse 8.8

Bestell-Nummer	M	l	l <sub>1</sub>	d	k	s	Bestell-Nummer	M	l	l <sub>1</sub>	d	k	s
2192.20.04.008	M4	8	6	7	2,8	3	2192.20.06.035	M6	35	18	10	4	5
2192.20.04.010	M4	10	8	7	2,8	3	2192.20.06.040	M6	40	18	10	4	5
2192.20.04.012	M4	12	10	7	2,8	3	2192.20.06.045	M6	45	18	10	4	5
2192.20.04.016	M4	16	14	7	2,8	3	2192.20.06.050	M6	50	18	10	4	5
2192.20.04.020	M4	20	14	7	2,8	3	2192.20.08.010	M8	10	5,3	13	5	6
2192.20.04.025	M4	25	14	7	2,8	3	2192.20.08.012	M8	12	7,3	13	5	6
2192.20.04.030	M4	30	14	7	2,8	3	2192.20.08.016	M8	16	11,3	13	5	6
2192.20.04.035	M4	35	14	7	2,8	3	2192.20.08.018	M8	18	13,3	13	5	6
2192.20.04.040	M4	40	14	7	2,8	3	2192.20.08.020	M8	20	15,3	13	5	6
2192.20.05.008	M5	8	5,4	8,5	3,5	4	2192.20.08.025	M8	25	20,3	13	5	6
2192.20.05.010	M5	10	7,4	8,5	3,5	4	2192.20.08.030	M8	30	22	13	5	6
2192.20.05.012	M5	12	9,4	8,5	3,5	4	2192.20.08.035	M8	35	22	13	5	6
2192.20.05.016	M5	16	13,4	8,5	3,5	4	2192.20.08.040	M8	40	22	13	5	6
2192.20.05.020	M5	20	16	8,5	3,5	4	2192.20.08.045	M8	45	22	13	5	6
2192.20.05.025	M5	25	16	8,5	3,5	4	2192.20.08.050	M8	50	22	13	5	6
2192.20.05.030	M5	30	16	8,5	3,5	4	2192.20.08.060	M8	60	22	13	5	6
2192.20.05.035	M5	35	16	8,5	3,5	4	2192.20.10.020	M10	20	14,5	16	6,5	8
2192.20.05.040	M5	40	16	8,5	3,5	4	2192.20.10.025	M10	25	19,5	16	6,5	8
2192.20.06.008	M6	8	4,3	10	4	5	2192.20.10.030	M10	30	25,5	16	6,5	8
2192.20.06.010	M6	10	6,3	10	4	5	2192.20.10.060	M10	60	26	16	6,5	8
2192.20.06.012	M6	12	8,3	10	4	5	2192.20.10.080	M10	80	26	16	6,5	8
2192.20.06.016	M6	16	12,3	10	4	5	2192.20.10.090	M10	90	26	16	6,5	8
2192.20.06.018	M6	18	14,3	10	4	5	2192.20.12.030	M12	30	20	18	7,5	10
2192.20.06.020	M6	20	16,3	10	4	5	2192.20.12.035	M12	35	25	18	7,5	10
2192.20.06.025	M6	25	21,3	10	4	5	2192.20.16.040	M16	40	34	24	8	14
2192.20.06.030	M6	30	18	10	4	5							