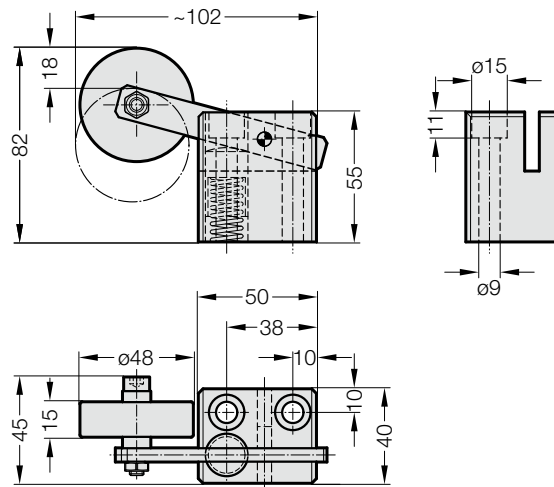


ROLKA BIEŻNA Z MECHANIZMEM SPRĘŻYNOWYM WG VW



2198.50.55.01/10/20



Material:

Korpus: Stal

Rolka bieżna, wersja 01: Stal

Rolka bieżna, wersja 10: Stal / promieniowa łożysko kulkowe zwykłe

Rolka bieżna, wersja 20: Stal / powlekana kauczukiem poliuretanowym

Wykonanie:

Rolka bieżna, wersja 01: Standard

Rolka bieżna, wersja 10: Standard, przy dużym obciążeniu rolki bieżnej

Rolka bieżna, wersja 20: Standard, przy płytach aluminiowych dla elementów poszycia zewnętrznego

Uwaga:

Dostawa ze śrubami z łbem walcowym DIN EN ISO 4762 M8x60 (2x).

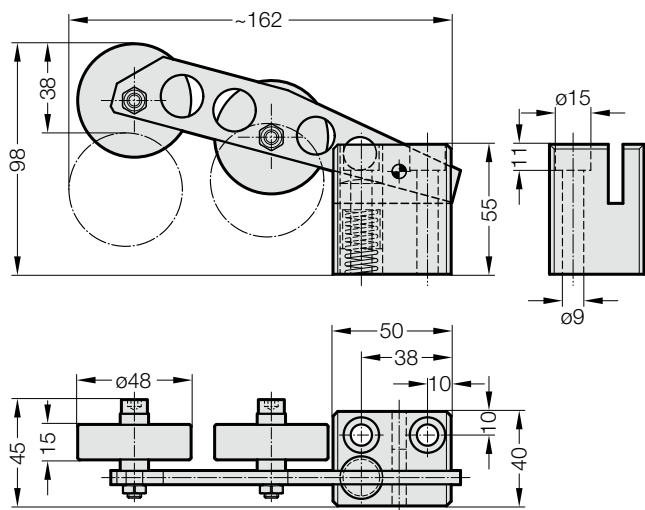
Numer katalogowy dla zamiennej rolki bieżnej i sprężyny zwojowej, patrz tabela.

2198.50.55.01/10/20 Rolka bieżna z mechanizmem sprężynowym wg VW

Numer katalogowy	Wersja	Rolka bieżna	Sprężyna podtrzymująca koszyk	Sztwywność sprężyny [N/mm]
2198.50.55.01	01	2198.50.55.01.07	2198.50.55.01.06	19.1
2198.50.55.10	10	2198.50.55.10.07	2198.50.55.01.06	19.1
2198.50.55.20	20	2198.50.55.20.07	2198.50.55.01.06	19.1

ROLKA BIEŻNA Z MECHANIZMEM SPRĘŻYNOWYM WG VW

2198.50.55.02/.11/.21



Material:

Korpus: Stal

Rolka bieżna, wersja 02: Stal

Rolka bieżna, wersja 11: Stal / promieniowa łożysko kulkowe zwykłe

Rolka bieżna, wersja 21: Stal / powlekana kauczukiem poliuretanowym

Wykonanie:

Rolka bieżna, wersja 02: Przed i z boku wycięć

Rolka bieżna, wersja 11: Przed i z boku wycięć, przy dużym obciążeniu rolki bieżnej

Rolka bieżna, wersja 21: Przed i z boku wycięć, przy płytach aluminiowych dla elementów poszycia zewnętrznego

Uwaga:

Dostawa ze śrubami z łbem walcowym DIN EN ISO 4762 M8x60 (2x).

Numer katalogowy dla zamiennej rolki bieżnej i sprężyny zwojowej, patrz tabela.

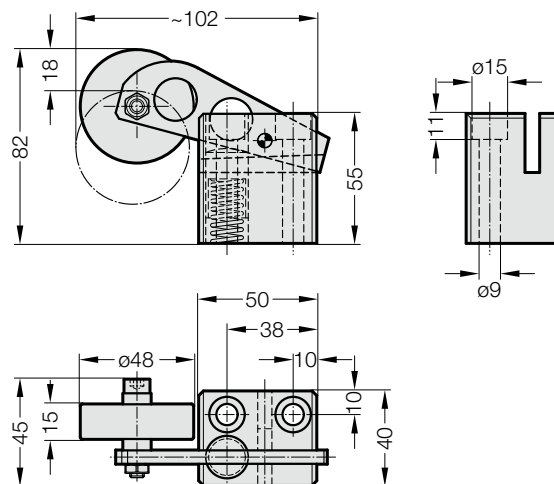
2198.50.55.02/.11/.21 Rolka bieżna z mechanizmem sprężynowym wg VW

Numer katalogowy	Wersja	Rolka bieżna	Sprężyna podtrzymująca koszyk	Sztywność sprężyny [N/mm]
2198.50.55.02	02	2198.50.55.01.07	2198.50.55.01.06	19.1
2198.50.55.11	11	2198.50.55.10.07	2198.50.55.01.06	19.1
2198.50.55.21	21	2198.50.55.20.07	2198.50.55.01.06	19.1

ROLKA BIEŻNA Z MECHANIZMEM SPRĘŻYNOWYM WG VW



2198.50.55.03/.12/.14/.22



Material:

Korpus: Stal

Rolka bieżna, wersja 03: Stal

Rolka bieżna, wersja 12/14: Stal / promieniowa łożysko kulkowe zwykłe

Rolka bieżna, wersja 22: Stal / powlekana kauczukiem poliuretanowym

Wykonanie:

Rolka bieżna, wersja 03: Przed i z boku wycięć

Rolka bieżna, wersja 12/14: Przed i z boku wycięć, przy dużym obciążeniu rolki bieżnej

Rolka bieżna, wersja 22: Przed i z boku wycięć, przy płytach aluminiowych dla elementów poszycia zewnętrznego

Uwaga:

Dostawa ze śrubami z łbem walcowym DIN EN ISO 4762 M8x60 (2x).

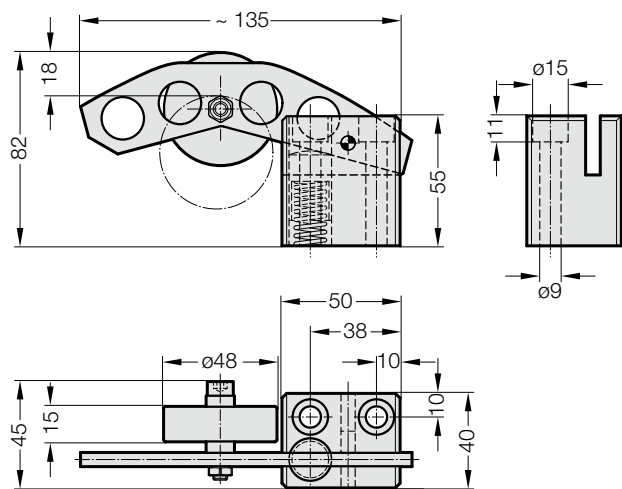
Numer katalogowy dla zamiennej rolki bieżnej i sprężyny zwojowej, patrz tabela.

2198.50.55.03/.12/.14/.22 Rolka bieżna z mechanizmem sprężynowym wg VW

Numer katalogowy	Wersja	Rolka bieżna	Sprężyna podtrzymująca koszyk	Sztwywność sprężyny [N/mm]
2198.50.55.03	03	2198.50.55.01.07	2198.50.55.01.06	19.1
2198.50.55.12	12	2198.50.55.10.07	2198.50.55.01.06	19.1
2198.50.55.14	14	2198.50.55.10.07	2198.50.55.14.06	7.1
2198.50.55.22	22	2198.50.55.20.07	2198.50.55.01.06	19.1

ROLKA BIEŻNA Z MECHANIZMEM SPRĘŻYNOWYM WG VW

2198.50.55.04/.13/.23



Material:

Korpus: Stal

Rolka bieżna, wersja 04: Stal

Rolka bieżna, wersja 13: Stal / promieniowa łożysko kulkowe zwykłe

Rolka bieżna, wersja 23: Stal / powlekana kauczukiem poliuretanowym

Wykonanie:

Rolka bieżna, wersja 04: Przed i z boku wycięć

Rolka bieżna, wersja 13: Przed i z boku wycięć, przy dużym obciążeniu rolki bieżnej

Rolka bieżna, wersja 23: Przed i z boku wycięć, przy płytach aluminiowych dla elementów poszycia zewnętrznego

Uwaga:

Dostawa ze śrubami z łbem walcowym DIN EN ISO 4762 M8x60 (2x).

Numer katalogowy dla zamiennej rolki bieżnej i sprężyny zwojowej, patrz tabela.

2198.50.55.04/.13/.23 Rolka bieżna z mechanizmem sprężynowym wg VW

Numer katalogowy	Wersja	Rolka bieżna	Sprężyna podtrzymująca koszyk	Sztywność sprężyny [N/mm]
2198.50.55.04	04	2198.50.55.01.07	2198.50.55.01.06	19.1
2198.50.55.13	13	2198.50.55.10.07	2198.50.55.01.06	19.1
2198.50.55.23	23	2198.50.55.20.07	2198.50.55.01.06	19.1